



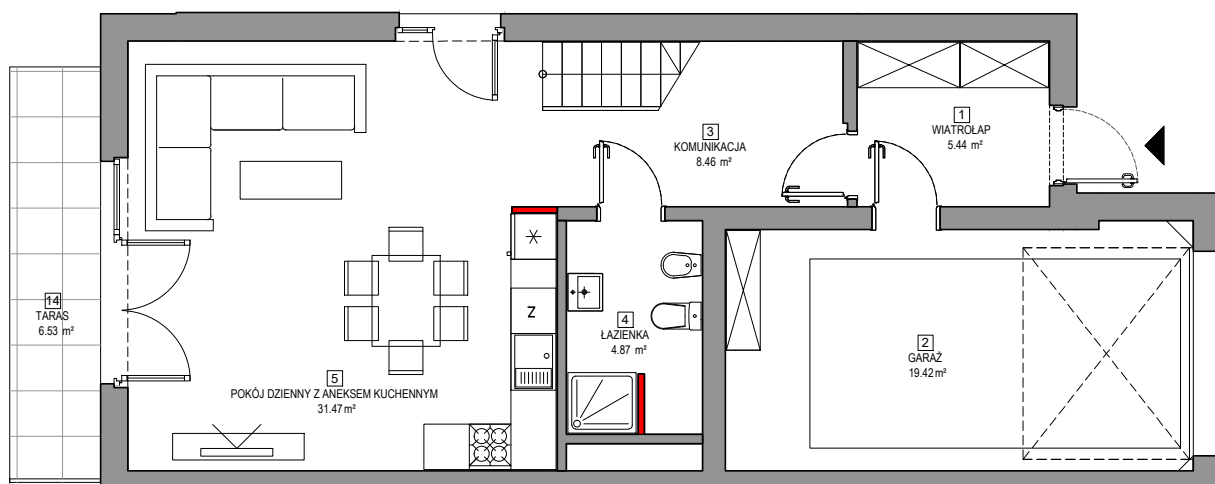
## BUDYNEK MIESZKALNY JEDNORODZINNY

ul. Maszkowskiego/Kilara, Wrocław  
1/1, 1/3, 5/1, 5/2, 5/4, 6/5, 6/7, 6/8, 6/11, 6/17, AM-16, obręb: Wojszyce

www.miastojagodno.pl  
e-mail: bsmwroclaw@atal.pl  
telefon: (+48) 609-132-028

nowe miasto  
**Jagodno**  
enklawa

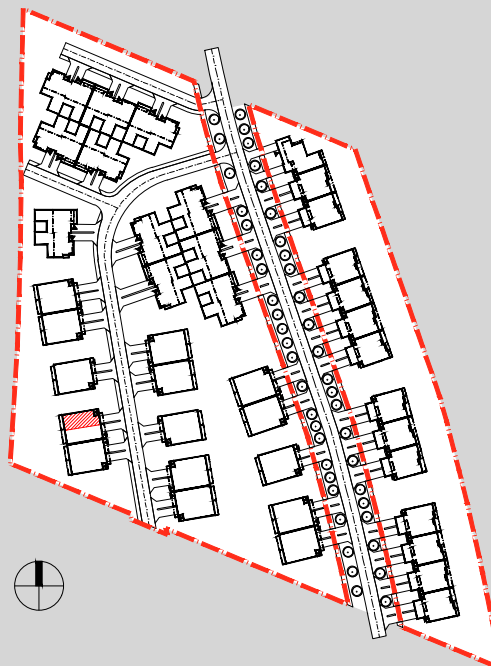
ATAL S.A. Biuro Sprzedaży Mieszkań, 51-109 Wrocław, ul. Na Polance 22F



PARTER

### ETAP VI ZABUDOWA BLIŹNIACZA 29 - BUDYNEK D', LOKAL 1

PARTER	
1 wiatrołap	5.44 m <sup>2</sup>
2 garaż	19.42 m <sup>2</sup>
3 komunikacja	8.46 m <sup>2</sup>
4 łazienka	4.87 m <sup>2</sup>
5 pokój dzienny z aneksem kuchennym	31.47 m <sup>2</sup>
1. PIĘTRO	
6 komunikacja	7.07 m <sup>2</sup>
7 pokój	20.11 m <sup>2</sup>
8 garderoba	7.20 m <sup>2</sup>
9 pralnia	4.06 m <sup>2</sup>
10 łazienka	5.49 m <sup>2</sup>
11 pokój	13.88 m <sup>2</sup>
12 pokój	14.25 m <sup>2</sup>
MAKSYMALNA POWIERZCHNIA UŻYTKOWA	
<b>145.17 m<sup>2</sup></b>	
 powierzchnia ścian działowych możliwych do demontażu/wyburzenia	3.45 m <sup>2</sup>
13 balkon	5.84 m <sup>2</sup>
14 taras	6.53 m <sup>2</sup>



1. Wymiary pomieszczeń, lokalizację przyborów sanitarnych i inne podano na podstawie projektu budowlanego. W toku budowy mogą wystąpić różnice w stosunku do stanu wynikającego z projektu, wynikające ze specyfiki prac budowlanych.
2. Powierzchnia jest obliczona w świetle pionowych przegród w stanie wykończonym, przy uwzględnieniu tynków i okładzin o grubości 1,5cm, na poziomie podłogi bez uwzględnienia listew przypodłogowych, progów itp. Wymiary są podane w stanie bez wykończenia.
3. Powierzchnia użytkowa lokali oraz pomieszczeń określona jest na podstawie rozporządzenia Ministra Transportu, Budownictwa i Gospodarki Morskiej z dnia 25.04.2012 r. w sprawie szczegółowego zakresu i formy projektu budowlanego oraz przy uwzględnieniu treści Polskiej Normy PN-ISO 9836. Powierzchnia użytkowa uwzględnia powierzchnię elementów nadających się do demontażu i rozbiórki (rury, kanały i ścianki działowe), nie uwzględnia natomiast powierzchni otworów na drzwi i okna oraz nisze w elementach zamykających.



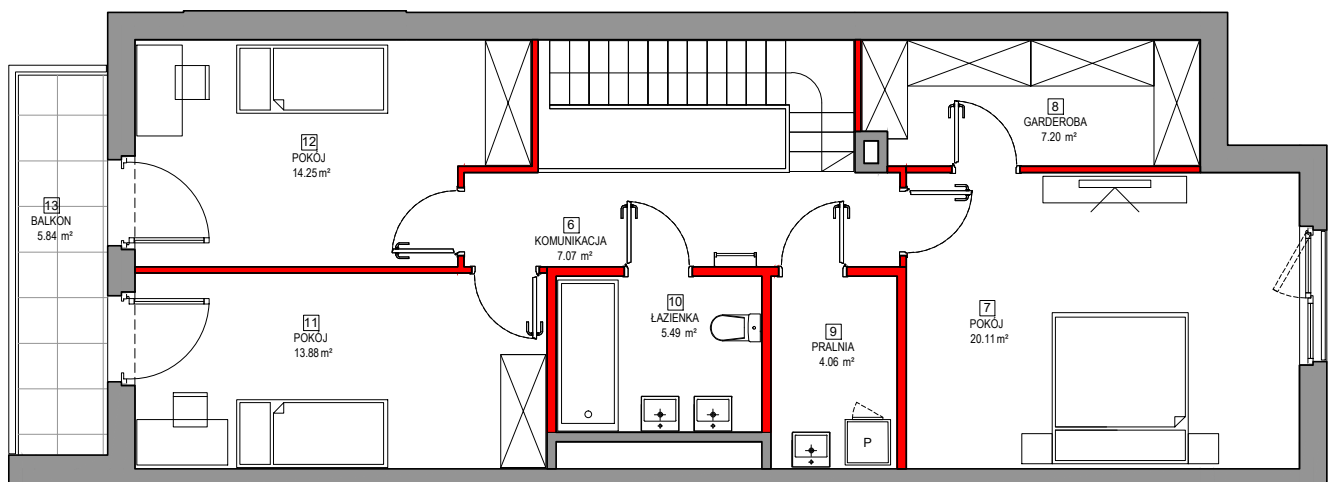
## BUDYNEK MIESZKALNY JEDNORODZINNY

ul. Maszkowskiego/Kilara, Wrocław  
1/1, 1/3, 5/1, 5/2, 5/4, 6/5, 6/7, 6/8, 6/11, 6/17, AM-16, obręb: Wojszyce

www.miastojagodno.pl  
e-mail: bsmwroclaw@atal.pl  
telefon: (+48) 609-132-028

nowe miasto  
**Jagodno**  
enklawa

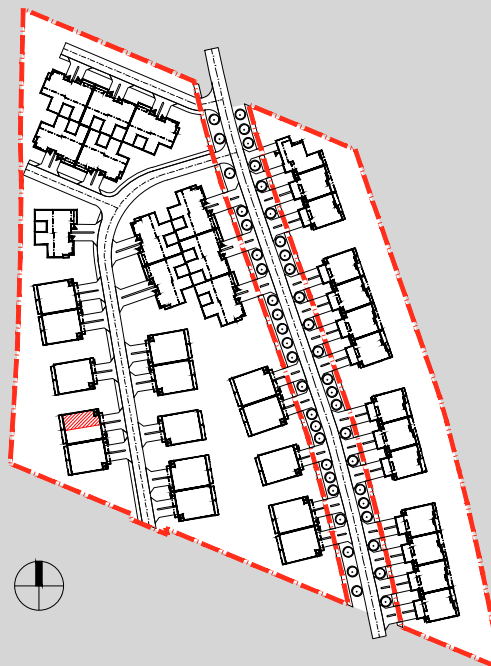
ATAL S.A. Biuro Sprzedaży Mieszkań, 51-109 Wrocław, ul. Na Polance 22F



### 1. PIĘTRO

#### ETAP VI ZABUDOWA BLIŹNIACZA 29 - BUDYNEK D', LOKAL 1

PARTER	
1 wiatrołap	5.44 m <sup>2</sup>
2 garaż	19.42 m <sup>2</sup>
3 komunikacja	8.46 m <sup>2</sup>
4 łazienka	4.87 m <sup>2</sup>
5 pokój dzienny z aneksem kuchennym	31.47 m <sup>2</sup>
1. PIĘTRO	
6 komunikacja	7.07 m <sup>2</sup>
7 pokój	20.11 m <sup>2</sup>
8 garderoba	7.20 m <sup>2</sup>
9 pralnia	4.06 m <sup>2</sup>
10 łazienka	5.49 m <sup>2</sup>
11 pokój	13.88 m <sup>2</sup>
12 pokój	14.25 m <sup>2</sup>
MAKSYMALNA POWIERZCHNIA UŻYTKOWA	
<b>145.17 m<sup>2</sup></b>	
■ powierzchnia ścian działalowych możliwych do demontażu/wyburzenia 3.45 m <sup>2</sup>	
13 balkon	5.84 m <sup>2</sup>
14 taras	6.53 m <sup>2</sup>



1. Wymiary pomieszczeń, lokalizację przyborów sanitarnych i inne podano na podstawie projektu budowlanego. W toku budowy mogą wystąpić różnice w stosunku do stanu wynikającego z projektu, wynikające ze specyfiki prac budowlanych.
2. Powierzchnia jest obliczona w świetle pionowych przegród w stanie wykończonym, przy uwzględnieniu tynków i okładzin o grubości 1,5cm, na poziomie podłogi bez uwzględnienia listew przypodłogowych, progów itp. Wymiary są podane w stanie bez wykończenia.
3. Powierzchnia użytkowa lokali oraz pomieszczeń określona jest na podstawie rozporządzenia Ministra Transportu, Budownictwa i Gospodarki Morskiej z dnia 25.04.2012 r. w sprawie szczegółowego zakresu i formy projektu budowlanego oraz przy uwzględnieniu treści Polskiej Normy PN-ISO 9836. Powierzchnia użytkowa uwzględnia powierzchnię elementów nadających się do demontażu i rozbiórki (rury, kanały i ścianki działowe), nie uwzględnia natomiast powierzchni otworów na drzwi i okna oraz nisze w elementach zamykających.



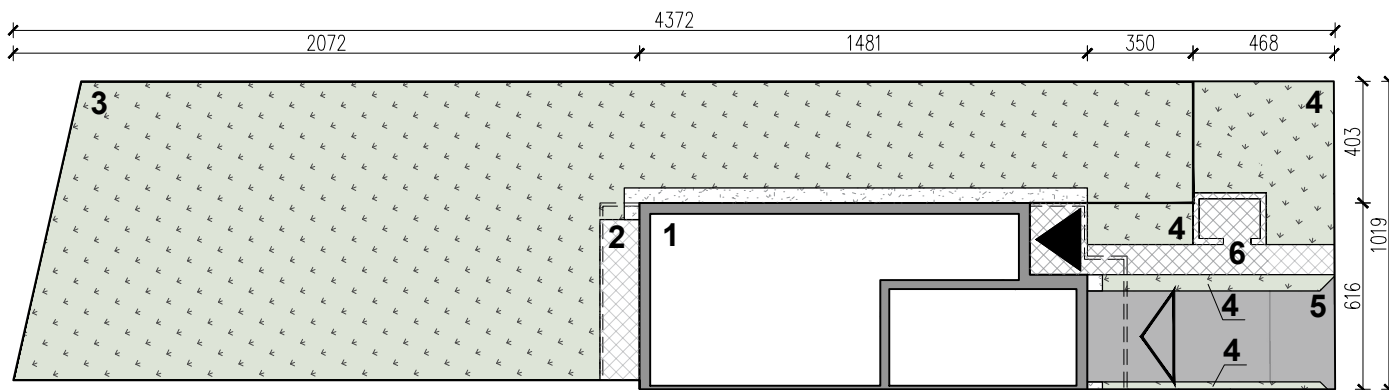
## BUDYNEK MIESZKALNY JEDNORODZINNY

ul. Maszkowskiego/Kilara, Wrocław  
1/1, 1/3, 5/1, 5/2, 5/4, 6/5, 6/7, 6/8, 6/11, 6/17, AM-16, obręb: Wojszyce

www.miastojagodno.pl  
e-mail: bsmwroclaw@atal.pl  
telefon: (+48) 609-132-028



ATAL S.A. Biuro Sprzedaży Mieszkań, 51-109 Wrocław, ul. Na Polance 22F

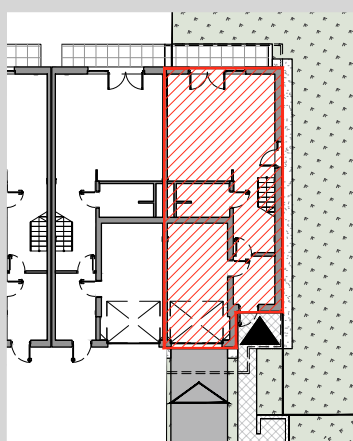


SKALA 1:250



## 29 - BUDYNEK D' - LOKAL 1

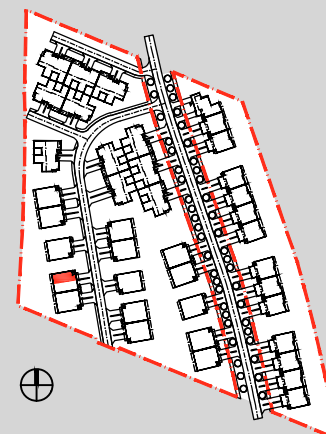
SCHEMAT BUDYNKU



LOKAL 2

LOKAL 1

UKŁAD ZESPOŁU BUDYNKÓW



### BUDYNEK JEDNORODZINNY W ZABUDOWIE BLIŹNIACZEJ UL. BUFOROWA, WROCŁAW

#### POWIERZCHNIE

powierzchnia terenu	427.73 m <sup>2</sup>
1. powierzchnia zabudowy parteru	86.73 m <sup>2</sup>
2. powierzchnia tarasu	6.53 m <sup>2</sup>
3. powierzchnia ogródka	260.34 m <sup>2</sup>
4. powierzchnia przedogródka	32.54 m <sup>2</sup>
5. powierzchnia podjazdu	24.78 m <sup>2</sup>
6. powierzchnia dojścia	16.81 m <sup>2</sup>

1. Wymiary pomieszczeń, lokalizację przyborów sanitarnych i inne podano na podstawie projektu budowlanego. W toku budowy mogą wystąpić różnice w stosunku do stanu wynikającego z projektu, wynikające ze specyfiki prac budowlanych.
2. Powierzchnia jest obliczona w świetle pionowych przegród w stanie wykończonym, przy uwzględnieniu tynków i okładzin o grubości 1,5cm, na poziomie podłogi bez uwzględnienia listew przypodłogowych, progów itp. Wymiary są podane w stanie bez wykończenia.
3. Powierzchnia użytkowa lokali oraz pomieszczeń określona jest na podstawie rozporządzenia Ministra Transportu, Budownictwa i Gospodarki Morskiej z dnia 25.04.2012 r. w sprawie szczegółowego zakresu i formy projektu budowlanego oraz przy uwzględnieniu treści Polskiej Normy PN-ISO 9836. Powierzchnia użytkowa uwzględnia powierzchnię elementów nadających się do demontażu i rozbiórki (rury, kanały i ścianki działowe), nie uwzględnia natomiast powierzchni otworów na drzwi i okna oraz nisze w elementach zamykających.