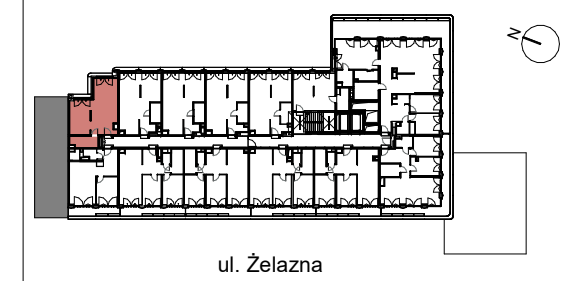


ŻELAZNA 54.

+48 790 800 294
www.zelazna54.pl

BUDYNEK MIESZKALNY WIELORODZINNY Z FUNKCJAMI
USŁUGOWYMI, GARAZEM PODZIEMNYM,
ZAGOSPODAROWANIEM TERENU I NIEZBEDNĄ
INFRASTRUKTURĄ TECHNICZNĄ, ZE ZJAZDEM
Z UL. ŻELAZNEJ, PRZY UL. ŻELAZNEJ 54.

PLAN SYTUACYJNY



8 PIĘTRO

MIESZKANIE KLATKA NR MIESZKANIA
A.08.08
PIĘTRO

LICZBA POKOI	POWIERZCHNIA UŻYTKOWA	WYSOKOŚĆ (w stanie deweloperskim)
1	41.91 m ²	2.90 m

WYKAZ POWIERZCHNI POMIESZCZEŃ

1.	Salon z aneksem	36.73 m ²
2.	Łazienka	5.18 m ²

INNE MIESZKANIA O PODOBNYM UKŁADZIE

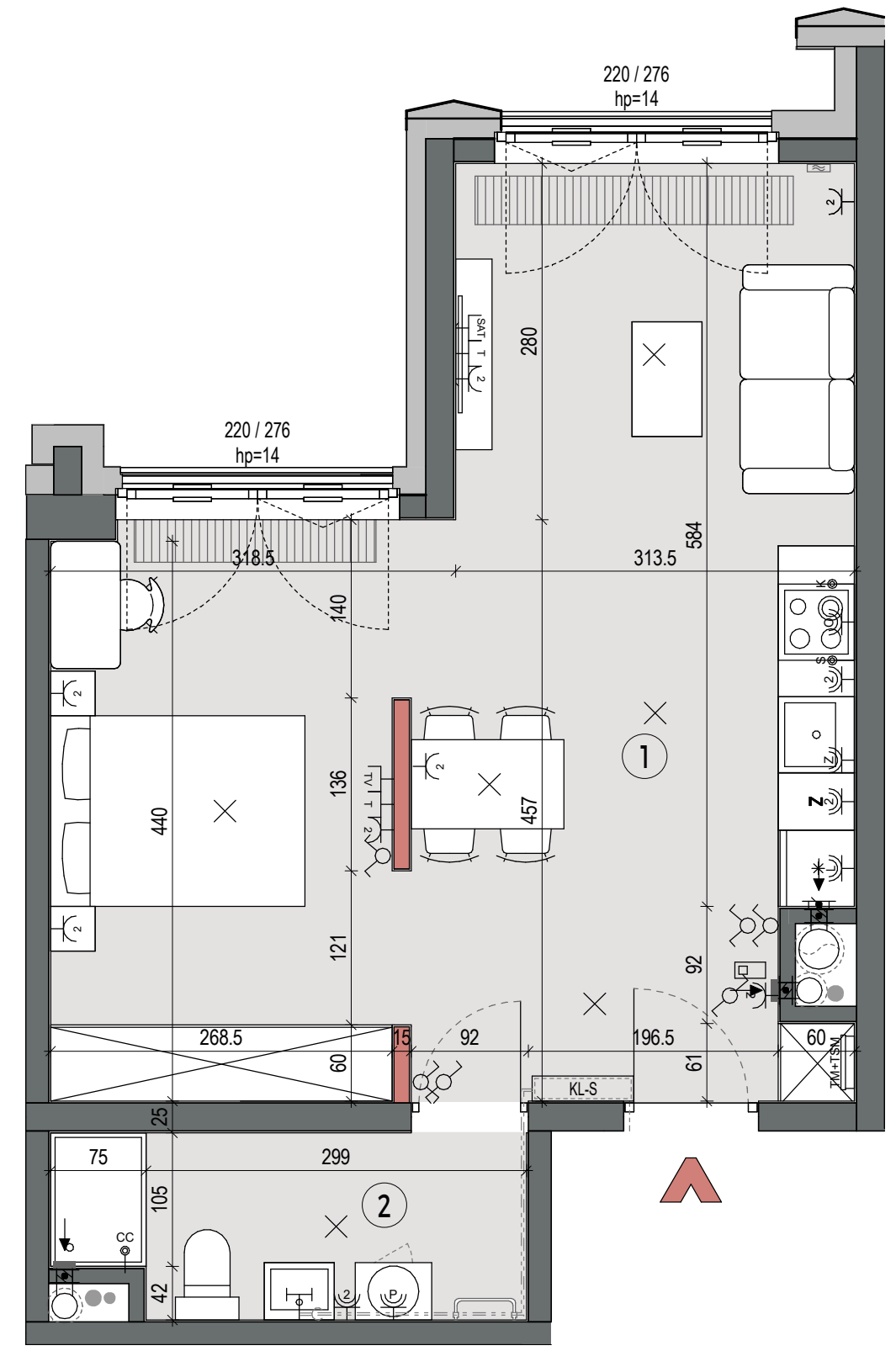
PIĘTRO	1	2	3	4	5	6	7	8
NR	01.14	02.14	03.14	04.14	05.13	06.13	07.11	-



Matexi Polska Żelazna sp. z o.o.
ul. Jana Pawła II 29
00-867 Warszawa
www.matexipolska.pl



SAAW sp. z o.o.
ul. Genewska 6
03-693 Warszawa
www.saww.pl



- ściany nierozbieralne
- ściany demontowalne
- balustrada balkonowa/loggia
- grzejnik płytowy
- grzejnik pionowy (zeberkowy)
- grzejnik łazienkowy drabinkowy
- grzejnik kanałowy
- termostat pokojowy natynkowy
- przepust 50x100mm dla przewodu inst. klimatyzacji (obustronnie zakończony wełną i zaślepiony)
- nawiewnik glistowy
- nawiewnik okienny
- niezabudowana rura instalacji (hs - wysokość spodu rury)
- proponowana lokalizacja jednostki zewn. klimatyzacji
- pien kanalizacyjny
- wpust odwodnienia (pod warstwami wykończenia)
- transfer inst. kanalizacji (w warstwach pod wykończeniem)
- KL-SF jednostka wewnętrzna klimatyzacji sufitowa (do zabudowy indywidualnej)
- KL-S jednostka wewnętrzna klimatyzacji ścienna
- linia freonowa zasilająca jednostkę klimatyzacji
- odprowadzenie skroplin (do zabudowy indywidualnej)
- sufitowa skrzynka klimatyzacji (do zabudowy indywidualnej)
- puszka podtynkowa 8x20x20cm na zapas inst. freonowej klimatyzacji (pod stropem, zaślepią)
- sterownik pokojowy klimatyzacji
- pien kuchennego okapu (króciec $\varnothing=125\text{mm}$)
- pien wentylacyjny (króciec $\varnothing=125\text{mm}$)
- donica balkonowa z substratem
- taras - zielen
- taras - opaska żwirowa
- taras - opaska
- plyty balkonowe
- okiennice na loggiach
- łącznik oświetleniowy jednobiegunowy
- łącznik oświetleniowy świecznikowy
- łącznik oświetleniowy schodowy
- łącznik oświetleniowy krzyżowy
- wypust dla kuchni elektrycznej
- wypust dla oświetlenia szafek kuchennych
- puszka miejscowych połączeń wyrównawczych
- wypust dla zasilania markizy
- wypust dla jednostki zewnętrznej klimatyzacji
- wypust dla termostatu grzejnika kanałowego
- wypust oświetleniowy sufitowy
- wypust oświetleniowy ścienny
- zewnętrzna oprawa oświetlenia balkon/loggia
- zewnętrzna oprawa oświetlenia ściennego
- wideodomofon z funkcją dzwonka
- natynkowa tablica mieszkaniowa elektryczna i teletechniczna
- gniazdo telewizyjne końcowe
- gniazdo telewizyjne SAT
- gniazdo telefoniczne RJ-45
- gniazdo wtyczkowe 230V pojedyncze
- gniazdo wtyczkowe 230V podwójne
- gniazdo wtyczkowe 230V(IP44):
- L - dla lodówki
- P - dla pralki
- O - dla okapu
- Z - dla zmywarki
- Z - podwójne

KARTA KATALOGOWA JEST ZAŁĄCZNIKIEM DO UMOWY
Zgodnie z PN-ISO 9836:2022-07 powierzchnia użytkowa lokalu jest obliczana w metrach kwadratowych z dokładnością do dwóch miejsc po przecinku, dla wymiarów lokalu w stanie wykończonym na poziomie podłogi. Do powierzchni użytkowej nie wlicza się powierzchni elementów nadających się do demontażu (rur, kanałów, ścianek działowych) oraz loggii, balkonów czy tarasów. Wymiary podane są w stanie wykończonym. Wymiary, wysokość i powierzchnie mogą ulec nieznacznym zmianom. Instalacje oraz urządzenia elektryczne, sanitarne i drzwi wewnętrzne nie stanowią wyposażenia lokali. Instalacja klimatyzacji zgodnie z rysunkiem oraz legendą rysunku. Przedstawiono przykładowe rozmieszczenie urządzeń sanitarnych i kuchennych. Podłoga pod posadzką wykonana ze szlichty. Na warstwy wykończeniowe podłóg przewidziano 2 cm. Zabrania się ingerencji w elementy nośne budynku oraz szachty instalacyjne.