

**lokal mieszkalny**  
karta informacyjna inwestycji



data sporządzenia karty 18.06.2024

**LOKAL NR 70**

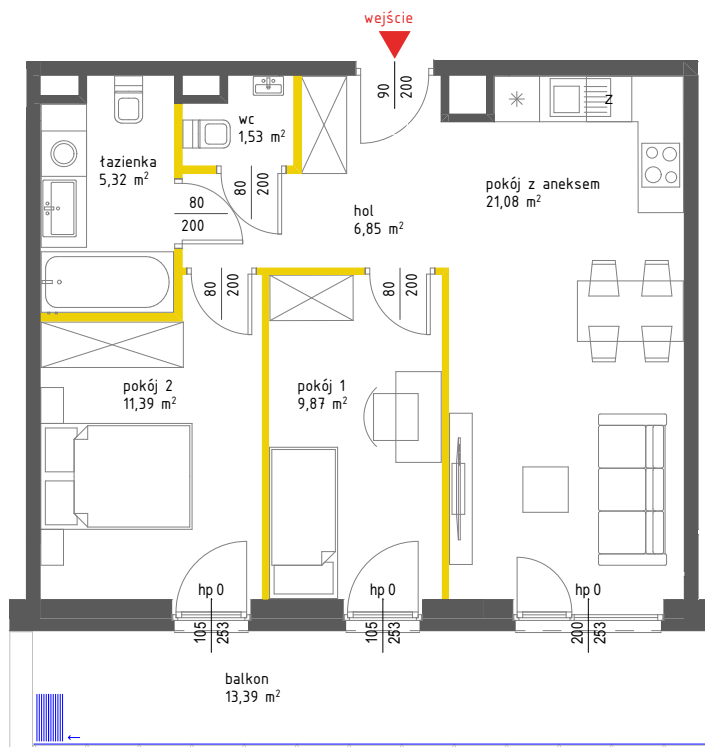
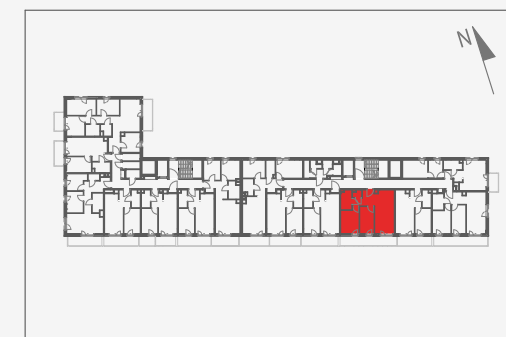
<b>PIĘTRO</b>	4
<b>POKOJE</b>	3
<b>KLATKA</b>	B
<b>POWIERZCHNIA ROZLICZENIOWA</b>	57,74 m <sup>2</sup>
<b>POWIERZCHNIA UŻYTKOWA</b>	56,04 m <sup>2</sup>

hol	6,85 m <sup>2</sup>
pokój z aneksem	21,08 m <sup>2</sup>
pokój 1	9,87 m <sup>2</sup>
pokój 2	11,39 m <sup>2</sup>
łazienka	5,32 m <sup>2</sup>
wc	1,53 m <sup>2</sup>

POWIERZCHNIA POD ŚCIANKAMI  
DZIAŁOWYMI 1,70 m<sup>2</sup>

balkon 13,39 m<sup>2</sup>

POŁOŻENIE LOKALU W BUDYNKU



**LEGENDA**

- ściany działowe nadające się do demontażu
- ściany i obudowy pionów instalacyjnych

Występujące typy balustrad balkonowych:

- balustrada zewnętrzna- tralki
- balustrada zewnętrzna- płyta HPL
- balustrada zewnętrzna- panel szklany

\*wysokość balustrady min. 110 cm od wykończonej posadzki

- szklana zabudowa balkonu (pokazano schemat otwarcia)
- przegroda balkonowa wykonana z płyty HPL



**ŁOPUSZAŃSKA 235**

Powierzchnia lokalu obliczona została zgodnie z Polską Normą PN-ISO 9836:2015-12, powołaną w rozporządzeniu Ministra Transportu, Budownictwa i Gospodarki Morskiej z dnia 11 września 2020 roku w sprawie szczegółowego zakresu i formy projektu budowlanego. Powierzchnia rozliczeniowa lokalu, uwzględniająca powierzchnię pod ściankami działowymi, służy do ustalenia ceny sprzedaży. Powierzchnia użytkowa lokalu służy do celów ewidencyjnych i wyczystoksięgowych. Instalacja wodna i kanalizacyjna doprowadzona do kuchni, łazienki i WC, zakończona korkami, nie schowana w ścianach. Rozprowadzenie instalacji pod przybory leży po stronie Nabywcy. Meble, biały montaż oraz drzwi wewnętrzne nie stanowią elementu wyposażenia lokalu. Deweloper zastrzega sobie możliwość wprowadzenia niewielkich zmian w dalszym etapie inwestycji. Przedstawiona aranżacja lokalu jest przykładowa. Wymiary okienne podane są w świetle muru od strony elewacji.

Adres inwestycji: Warszawa, ul. Łopuszańska 36B

**BIURO SPRZEDAŻY**

☎ 22 228 66 80