

## lokal mieszkalny

karta informacyjna inwestycji



# METRO 13

data sporządzenia karty: 21.05.2024

**LOKAL NR 97**

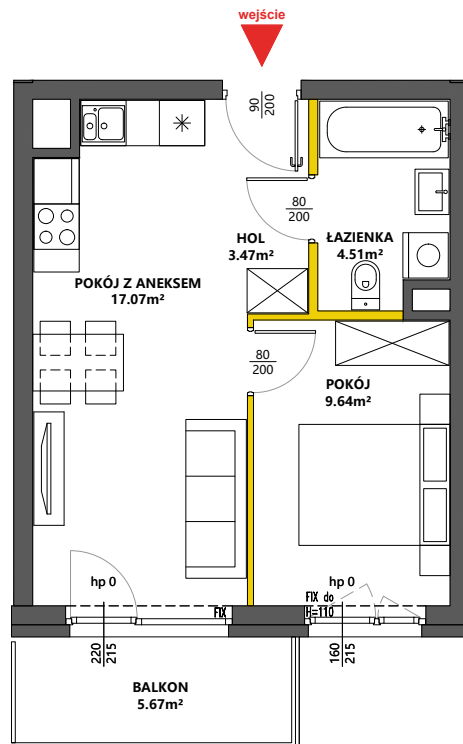
**PIĘTRO 1**  
**POKOJE 2**  
**KLATKA C**

**POWIERZCHNIA ROZLICZENIOWA 35.79m<sup>2</sup>**  
**POWIERZCHNIA UŻYTKOWA 34.69m<sup>2</sup>**

HOL 3.47m<sup>2</sup>  
POKÓJ Z ANEKSEM 17.07m<sup>2</sup>  
POKÓJ 9.64m<sup>2</sup>  
ŁAZIENKA 4.51m<sup>2</sup>

POWIERZCHNIA POD  
ŚCIANKAMI DZIAŁOWYMI  
NADAJĄCYMI SIĘ DO DEMONTAŻU 1.10m<sup>2</sup>

**BALKON 5.67m<sup>2</sup>**



### LEGENDA

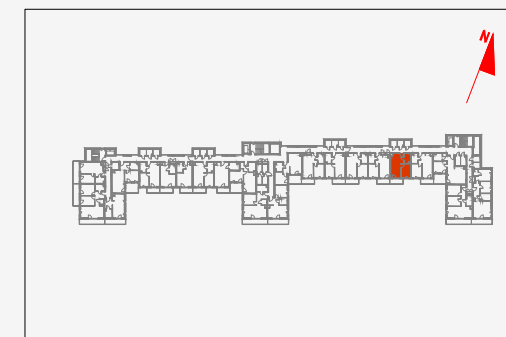
ścianki działowe nadające się do demontażu

ściany i obudowy pionów instalacyjnych

kanały instalacyjne obudowane



### POŁOŻENIE LOKALU W BUDYNKU



**MIESZKANIE POWTARZALNE: 104,111,118,125**

**Adres inwestycji: Warszawa, ul. Żupnicza**

BIURO SPRZEDAŻY

22 12 39 600

Powierzchnia lokalu obliczona została zgodnie z Polską Normą PN-ISO 9836:2015-12, powołaną w rozporządzeniu Ministra Rozwoju z dnia 11 września 2020 roku w sprawie szczegółowego zakresu i formy projektu budowlanego. Powierzchnia rozliczeniowa lokalu, uwzględniająca powierzchnię pod ściankami działowymi, służy do ustalenia ceny sprzedaży. Powierzchnia użytkowa lokalu służy do celów ewidencyjnych i wycenistowskich. Instalacja wodna i kanalizacyjna doprowadzona do kuchni, łazienki i WC, zakończona korkami, nie schowana w ścianach. Rozprowadzenie instalacji pod przybory leży po stronie Nabywcy. Meble, biały montaż oraz drzwi wewnętrzne nie stanowią elementu wyposażenia lokalu. Deweloper zastrzega sobie możliwość wprowadzenia niewielkich zmian w dalszym etapie inwestycji. Przedstawiona aranżacja lokalu jest przykładowa. Wymiary okienne podane są w świetle muru od strony zewnętrznej.

**VICTORIA DOM**