

M.45 | 2 pokoje | 35,86 m<sup>2</sup>

www.craft-zablocie.pl | tel. 12 414 00 44

# CRAFT

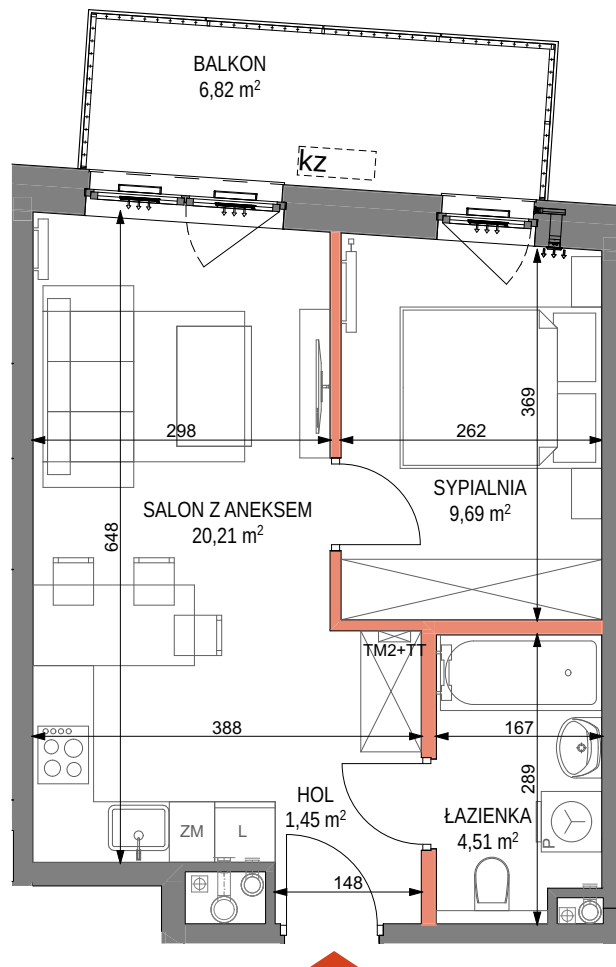
ZABŁOCIE

by CORDIA

mieszkanie nr M.45  
piętro 3  
liczba pokoi 2

## ZESTAWIENIE POWIERZCHNI

HOL	1,45 m <sup>2</sup>
SALON Z ANEKSEM	20,21 m <sup>2</sup>
SYPIALNIA	9,69 m <sup>2</sup>
ŁAZIENKA	4,51 m <sup>2</sup>
<b>POW. UŻYTKOWA</b>	<b>35,86 m<sup>2</sup></b>
BALKON	6,82 m <sup>2</sup>



### LEGENDA

- ściany niedemontowalne
- ściany możliwe do rearanżacji
- balustrada
- możliwa lokalizacja jednostki zewnętrznej klimatyzacji

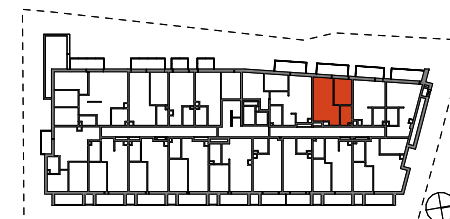
- TM2+TT tablica mieszkaniowa elektryczna i teletechniczna
- nawiewnik okienny
- nawiewnik ścienny

- grzejnik łazienkowy
- grzejnik
- grzejnik dekoracyjny

### PLAN SYTUACYJNY



### POŁOŻENIE NA KONDYGNACJI



Karta ma jedynie znaczenie poglądowe i przedstawia przykładową aranżację lokalu, mogą wystąpić różnice wymiarów i usytuowania elementów powstałe w trakcie realizacji prac budowlanych. Wymiary pomieszczeń, lokalizację przyrządów sanitarnych, rozmieszczenie punktów instalacyjnych itp. podano zgodnie z projektem wykonawczym. Powierzchnia użytkowa lokalu jest określona na podstawie Rozporządzenia Ministra Rozwoju z dnia 11 września 2020 r. w sprawie szczegółowego zakresu i formy projektu budowlanego, zgodnie z zasadami zawartymi w polskiej normie PN-ISO-9836:2022-07. Powierzchnia użytkowa mieszkania jest obliczana w metrach kwadratowych z dokładnością do dwóch miejsc po przecinku. Przedstawiona aranżacja i wykończenie mają charakter wyłącznie przykładowy, w szczególności jedynie przykładowe - i nie wchodzące w skład oferty oraz wykończenia zbywanego lokalu są elementy aranżacyjne (meble, AGD, elementy dekoracyjne, ozdoby itp.), jak również układ kolorów i sposób malowania. Podane na karcie wymiary pomieszczeń są poglądowe, wskazano je zgodnie z projektem wykonawczym (bez uwzględnienia grubości tynków), w świetle pionowych przegród (ścian) w stanie surowym. Karta nie stanowi publicznego zapewnienia Dewelopera co do własności lokalu.