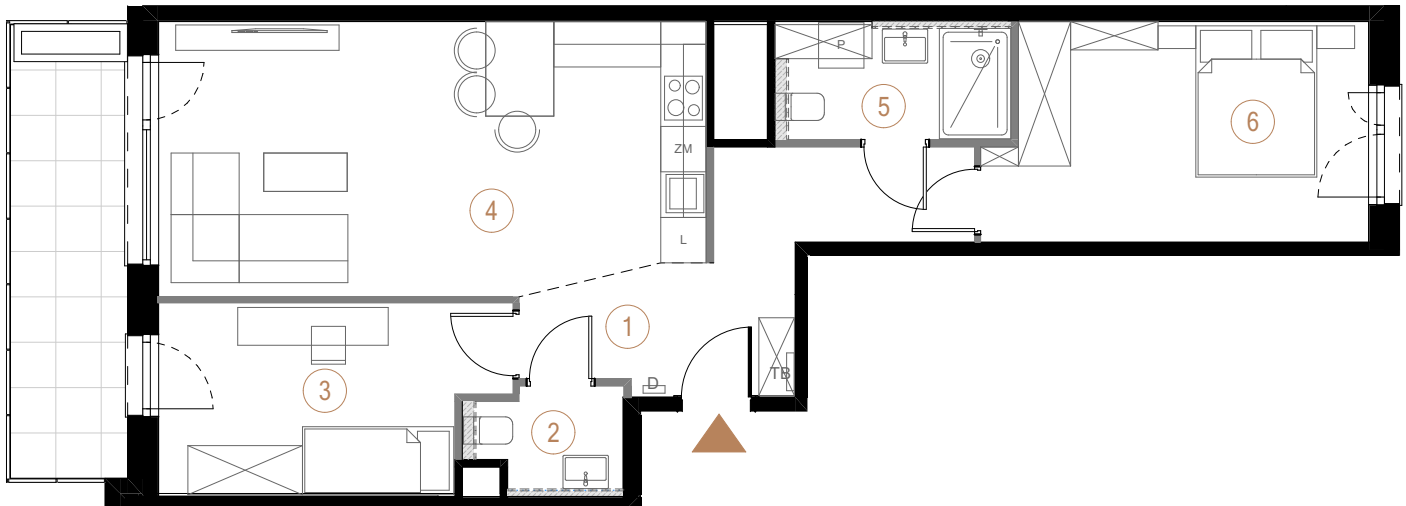
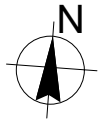


budynek  
C

piętro  
7

powierzchnia  
mieszkania  
68,59 m<sup>2</sup>

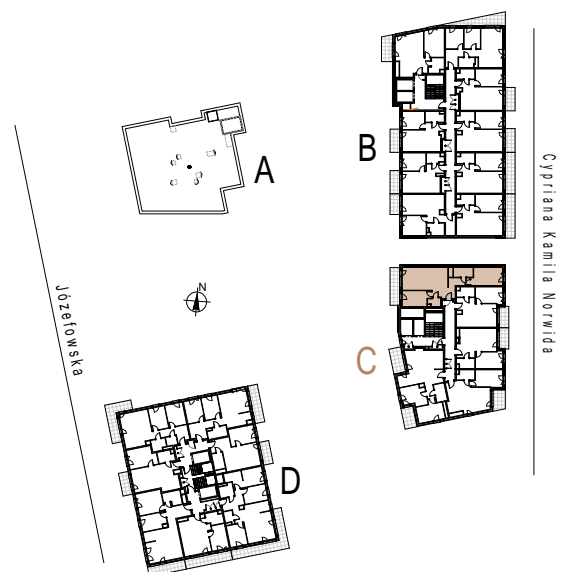
liczba  
pokoi  
3



Ściany działowe

Ściany nośne

1	przedpokój	10,33
2	toaleta	2,66
3	pokój 1	10,95
4	salon + aneks kuchenny	25,66
5	łazienka	4,87
6	pokój 2	14,12
		68,59 m <sup>2</sup>
loggia		9,30



Cypriana Kamila Norwida