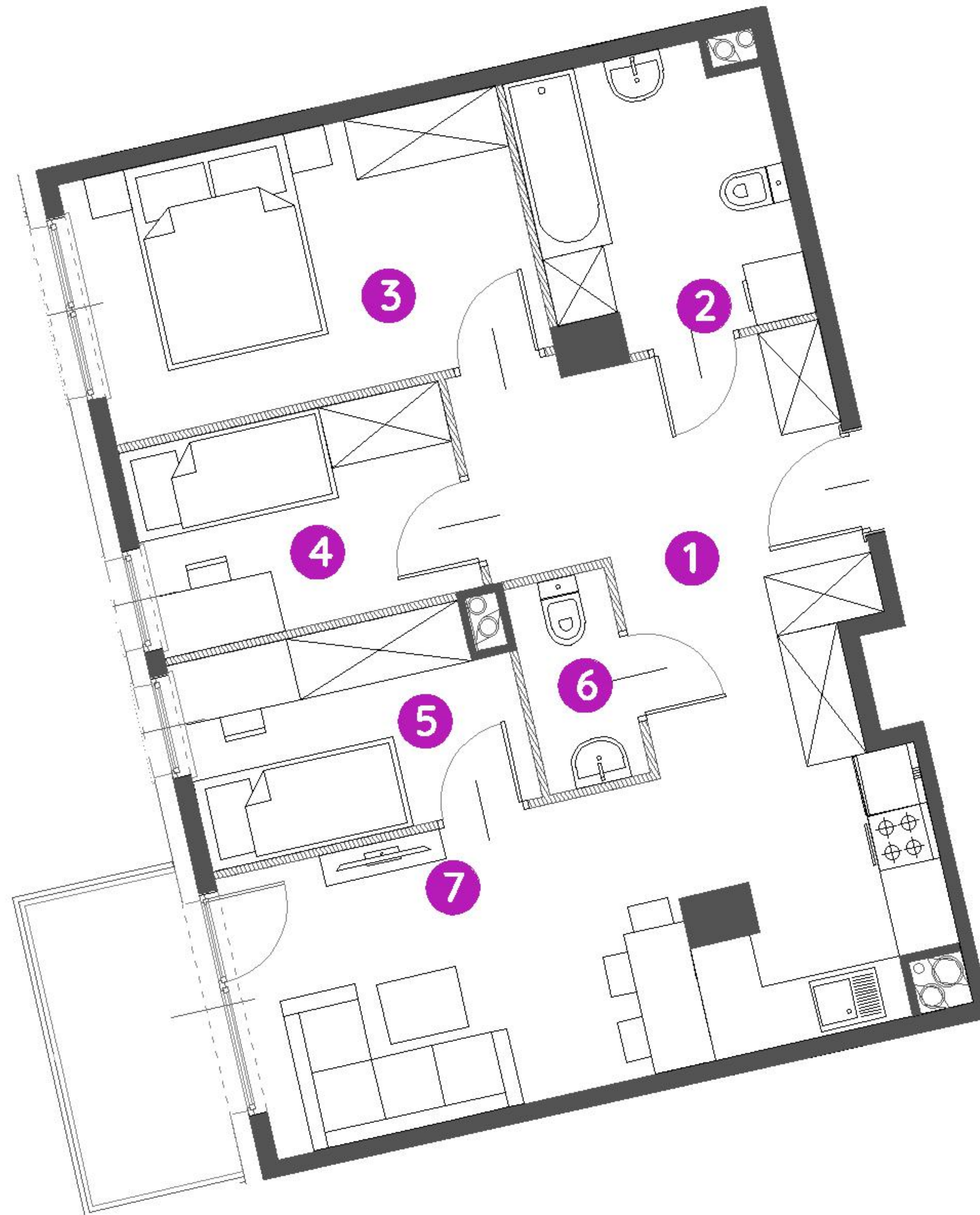


# Murapol Osiedle Szafirowe

Gliwice | ul. Szafirowa

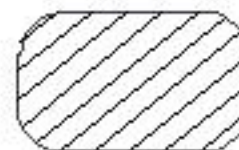


mieszkanie **6.B.1.08**

piętro **1**

budynek **nr 6**

1. hol	11,72 m <sup>2</sup>
2. łazienka	6,44 m <sup>2</sup>
3. sypialnia	11,14 m <sup>2</sup>
4. sypialnia	6,39 m <sup>2</sup>
5. sypialnia	6,35 m <sup>2</sup>
6. wc	1,96 m <sup>2</sup>
7. salon/ aneks kuchenny	18,30 m <sup>2</sup>

 powierzchnia ścian działowych nadających się do demontażu **2,48 m<sup>2</sup>**

**metraż** **64,78 m<sup>2</sup>**  
balkon **4,50 m<sup>2</sup>**



0 1 2 5m

Podziałka podana z tolerancją +/- 5%  
Aranżacja mieszkania ma charakter poglądowy.

Biuro Sprzedaży: Gliwice, ul. Szafirowa 59, T: 32 411 39 72, M: gliwice@murapol.pl. Centrala: Bielsko-Biała, ul. Partyzantów 51, T: 33 819 33 33, M: sekretariat@murapol.pl, murapol.pl

UWAGA: Powierzchnia liczona wg PN-ISO 9836; 1997. Na etapie projektu wykonawczego i realizacji obiektu mogą wystąpić korekty w powierzchni lokali i układzie ścian, powierzchnia liczona w stanie wykończonym. Do obliczeń przyjęto 1,5 cm tynku. Do powierzchni użytkowej lokalu wlicza się powierzchnię pod ścianami działowymi, nadającymi się do demontażu.