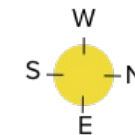


Mieszkanie

NR B29



Metraż

46.21 m²

Ilość pokoi

2

Piętro

3

Ekspozycja

W

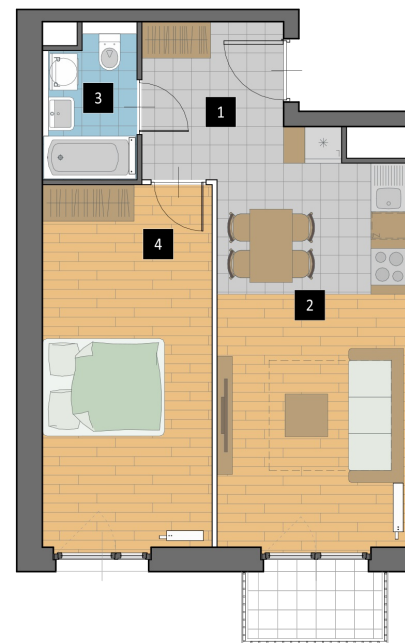
Korytarz **4.98 m²**

Pokój z aneksem kuchennym **20.58 m²**

Łazienka **3.59 m²**

Sypialnia **16.27 m²**

Balkon **2.42 m²**



Powierzchnia całkowita obliczana wg. normy PN-ISO 9836 z 1997 z uwzględnieniem powierzchni pod ścianami działowymi

Biuro sprzedaży

ul. Mazowiecka 115, Kraków
www.mazowiecka115.pl

Kontakt

Klaudia tel. [730 637 064](tel:730637064)
Wojciech tel. [668 492 948](tel:668492948)

115

MAZOWIECKA