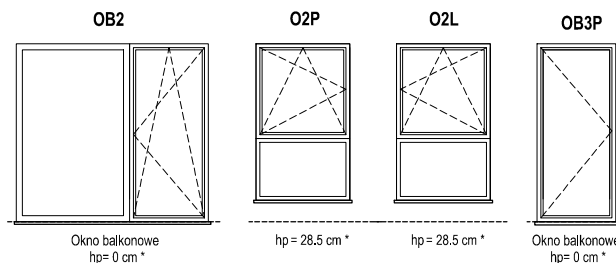


ZADANIE III
MIESZKANIE B.1.2.3
POWIERZCHNIA 65.98 m2
POZIOM 1 PIĘTRO

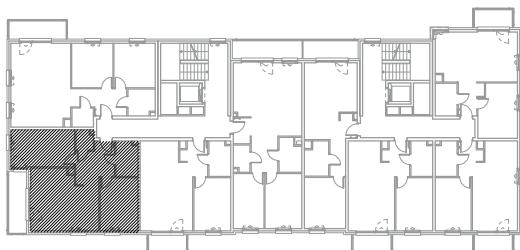
SCHEMAT OKIEN W WIDOKU OD ZEWNĄTRZ



* hp - wysokość parapetu mierzona od niewykończonego poziomu podłogi

UWAGI:
1. Powierzchnie mieszkań liczone wg. normy PN-ISO - 9836 : 1997 (tolerancja ±5cm)

RZUT BUDYNKU B



RZUT OSIEDLA

