




Legenda:

-  Ściany działowe z możliwością demontażu
-  Ściany działowe
-  Ściany konstrukcyjne

Uwagi:

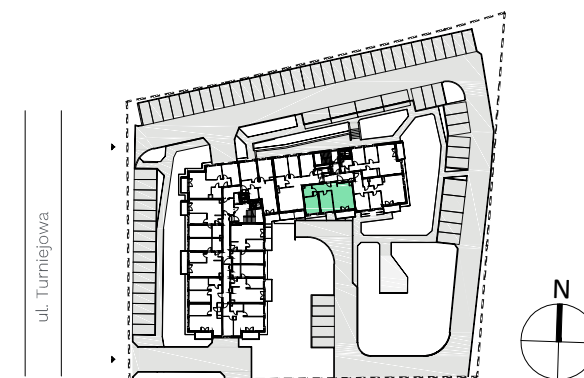
Przy obliczaniu powierzchni uwzględniono normę PN-ISO 9836.
Powierzchnia balkonu/loggi może ulec zmianie o 5%.
Wymiary podano w stanie surowym.
Przedstawiona aranżacja lokalu jest przykładowa, rysunki w tym zakresie mają charakter informacyjny i nie stanowią oferty w rozumieniu przepisów Kodeksu Cywilnego.

Turniejowa 59

Podgórze Duchackie

Kraków

ul. Wincentego Witosa



Piętro-9

Mieszkanie-116

1. Przedpokój	8,95 m ²
2. Pok. dzienny/ aneks kuchenny	25,36 m ²
3. Pokój	13,08 m ²
4. Pokój	12,65 m ²
5. Łazienka	4,36 m ²

Powierzchnia pod ścianami działowymi z możliwością demontażu 1,35 m²

Powierzchnia użytkowa 65,74 m²

Balkon 5,06 m²

Biuro Sprzedaży: ul. Armii Krajowej 19, tel.:12 639 57 00

EKOPARK www.ekopark.pl