

BUDYNEK MIESZKALNY WIELORODZINNY Z USŁUGAMI W PARTERZE

Poznań, ul. Spychalskiego



ul. Spychalskiego

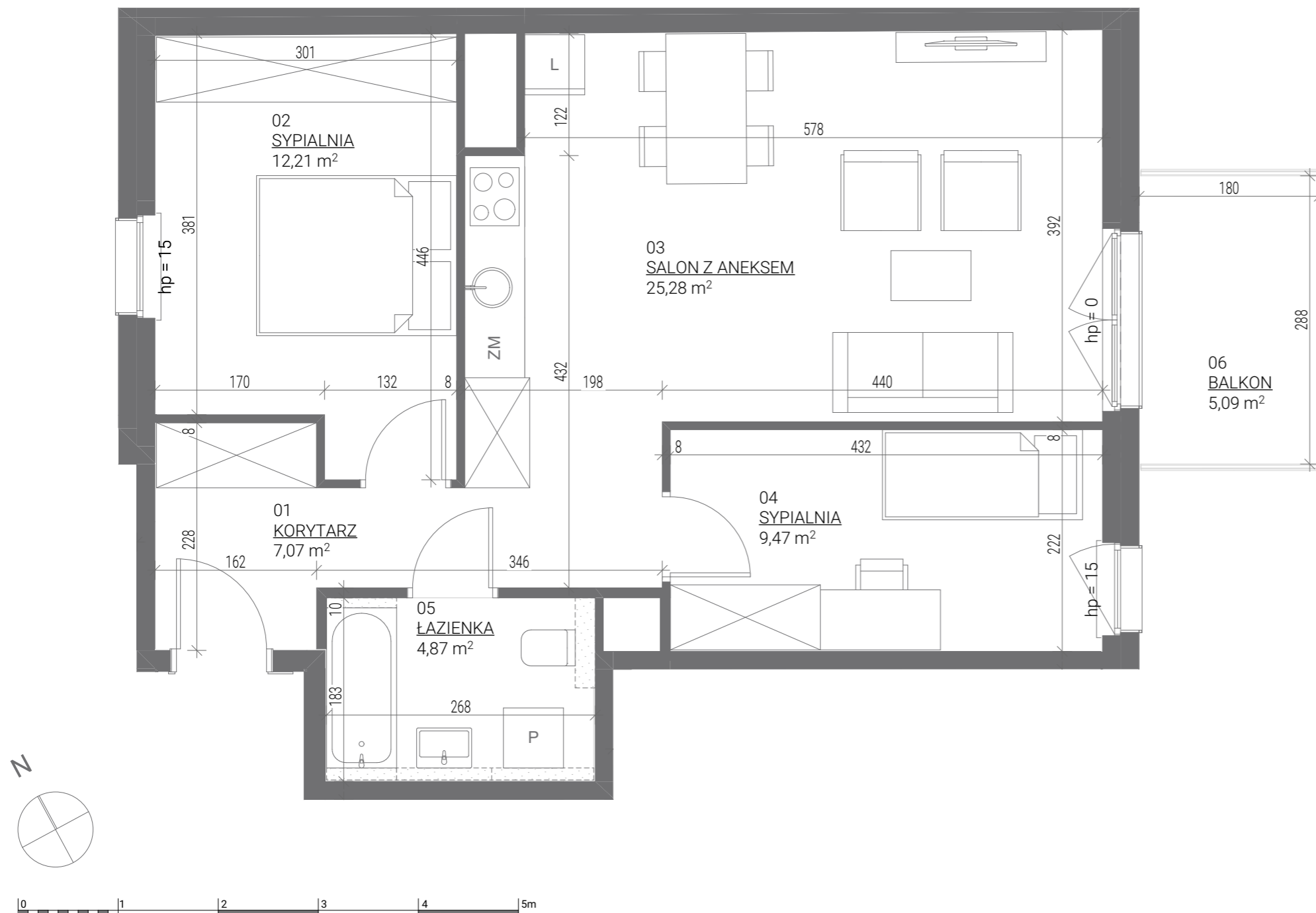
MIESZKANIE NR AA0106

TYP LOKALU	3 - POKOJOWE
KLATKA	A
KONDYGNACJA	02 (PIĘTRO 1)
MIESZKANIE	6

WYSOKOŚĆ POMIESZCZEŃ ok. 2,6 m

01 KORYTARZ	7,07 m ²
02 SYPIALNIA	12,21 m ²
03 SALON Z ANEKSEM	25,28 m ²
04 SYPIALNIA	9,47 m ²
05 ŁAZIENKA	4,87 m ²
POWIERZCHNIA UŻYTKOWA	58,90 m ²

06 BALKON 5,09 m²



LEGENDA:

- Ściany bez możliwości modyfikacji
- Ściany działowe z możliwością modyfikacji
- Przedścianki instalacyjne g-k poza zakresem stanu deweloperskiego

UWAGI:

1. Przedstawione urządzenia sanitarne i kuchenne, drzwi wewnątrzlokalowe, materiały wykończeniowe podłóg, okładziny ściienne, stopnie na tarasach oraz elementy aranżacji nie stanowią wyposażenia lokali mieszkalnych, a ich rozmieszczenie jest przykładowe.
2. Powierzchnia użytkowa pomieszczeń obliczona jest wg normy PN-ISO 9836: (1997). Powierzchnia użytkowa jest obliczana dla wymiarów budynku w stanie wykończonym na poziomie podłogi nie licząc listew przypodłogowych, progów itp. Powierzchnie pomieszczeń mogą ulec nieznacznej zmianie.

3. Wymiary na rzucie mieszkania podano w świetle konstrukcji (bez wykończeń). Realne wielkości pomierzone mogą się nieznacznie różnić od projektowanych, w zakresie zgodnym z warunkami odbioru robót budowlanych.
4. Wysokość lokalu podano z uwzględnieniem warstw wykończeniowych posadzki /2cm/ oraz grubości tynku na suficie.
5. Nawiew powietrza będzie odbywać się przez nawietrzaki ściienne lub okienne.
6. Niedopuszczalna jest ingerencja w elementy nośne budynku, elewację budynku oraz ściany międzylokalowe.