

lokal mieszkalny

karta informacyjna inwestycji



data sporządzenia karty 13.10.2023

LOKAL NR 45

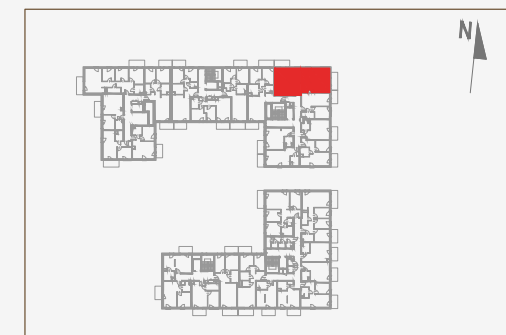
PIĘTRO	2
POKOJE	4
KLATKA	3
POWIERZCHNIA ROZLICZENIOWA	66.25 m ²
POWIERZCHNIA UŻYTKOWA	63.75 m ²

HOL	11.75 m ²
POKÓJ Z ANEKSEM KUCHENNYM	18.49 m ²
POKÓJ	9.96 m ²
POKÓJ	8.36 m ²
POKÓJ	8.27 m ²
ŁAZIENKA	5.28 m ²
WC	1.64 m ²

POWIERZCHNIA POD ŚCIANKAMI DZIAŁOWYMI	2.50 m ²
--	---------------------

BALKON 1	5.91 m ²
BALKON 2	5.17 m ²

POŁOŻENIE LOKALU W BUDYNKU

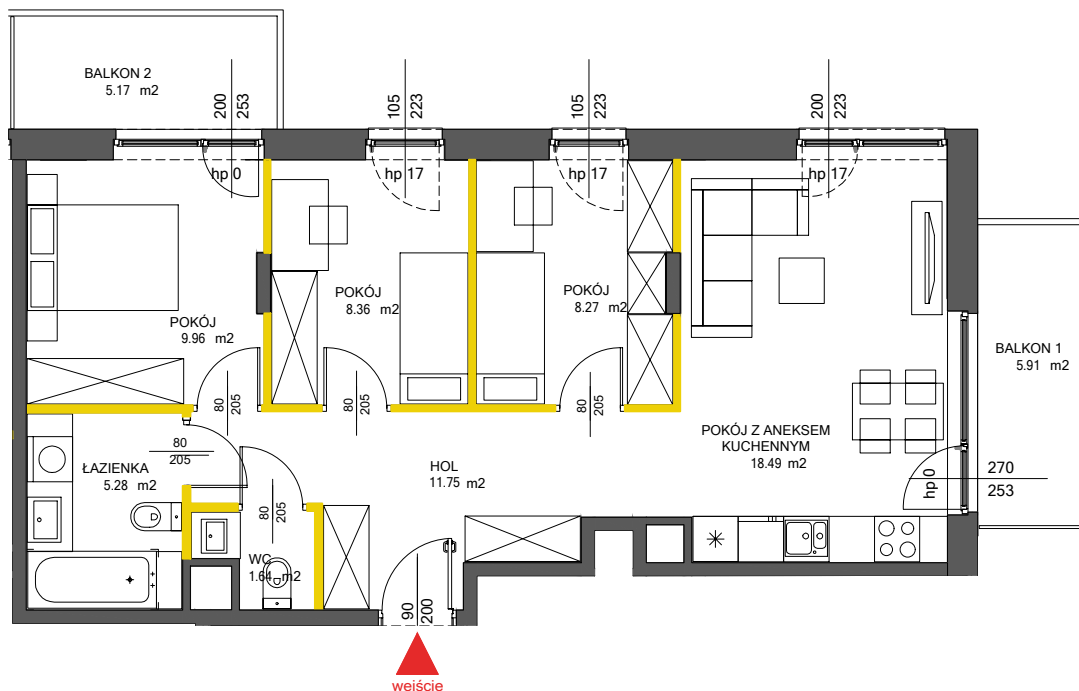


MIESZKANIE POWTARZALNE: 38, 52

Adres inwestycji: Warszawa, ul. Włodkowica 9d

BIURO SPRZEDAŻY

☎ 22 113 95 16



wejście

LEGENDA

- ściany działowe
- ściany obudowy pionów instalacyjnych
- kanały instalacyjne obudowane



Powierzchnia lokalu obliczona została zgodnie z Polską Normą PN-ISO 9836:2015-12, powołaną w rozporządzeniu Ministra Transportu, Budownictwa i Gospodarki Morskiej z dnia 11 września 2020 roku w sprawie szczegółowego zakresu i formy projektu budowlanego. Powierzchnia rozliczeniowa lokalu, uwzględniająca powierzchnię pod ściankami działowymi, służy do ustalenia ceny sprzedaży. Powierzchnia użytkowa lokalu służy do celów ewidencyjnych i wyczystoksięgowych. Instalacja wodna i kanalizacyjna doprowadzona do kuchni, łazienki i WC, zakończona korkami, nie schowana w ścianach. Rozprowadzenie instalacji pod przybory leży po stronie Nabywcy. Meble, biały montaż oraz drzwi wewnętrzne nie stanowią elementu wyposażenia lokalu. Deweloper zastrzega sobie możliwość wprowadzenia niewielkich zmian w dalszym etapie inwestycji. Przedstawiona aranżacja lokalu jest przykładowa. Wymiary okienne podane są w świetle muru od strony zewnętrznej.