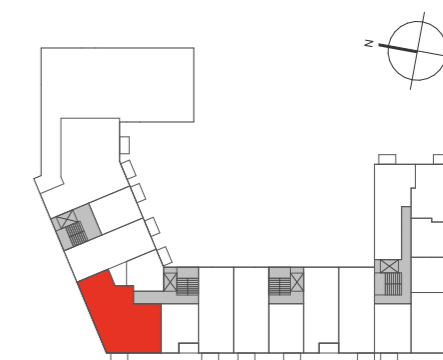




AURORA
OSIEDLE

**Mieszkanie
5 - pokojowe
z aneksem**

100,21 m²
Bud. L
Nr 72



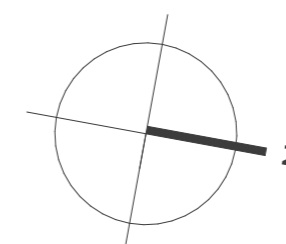
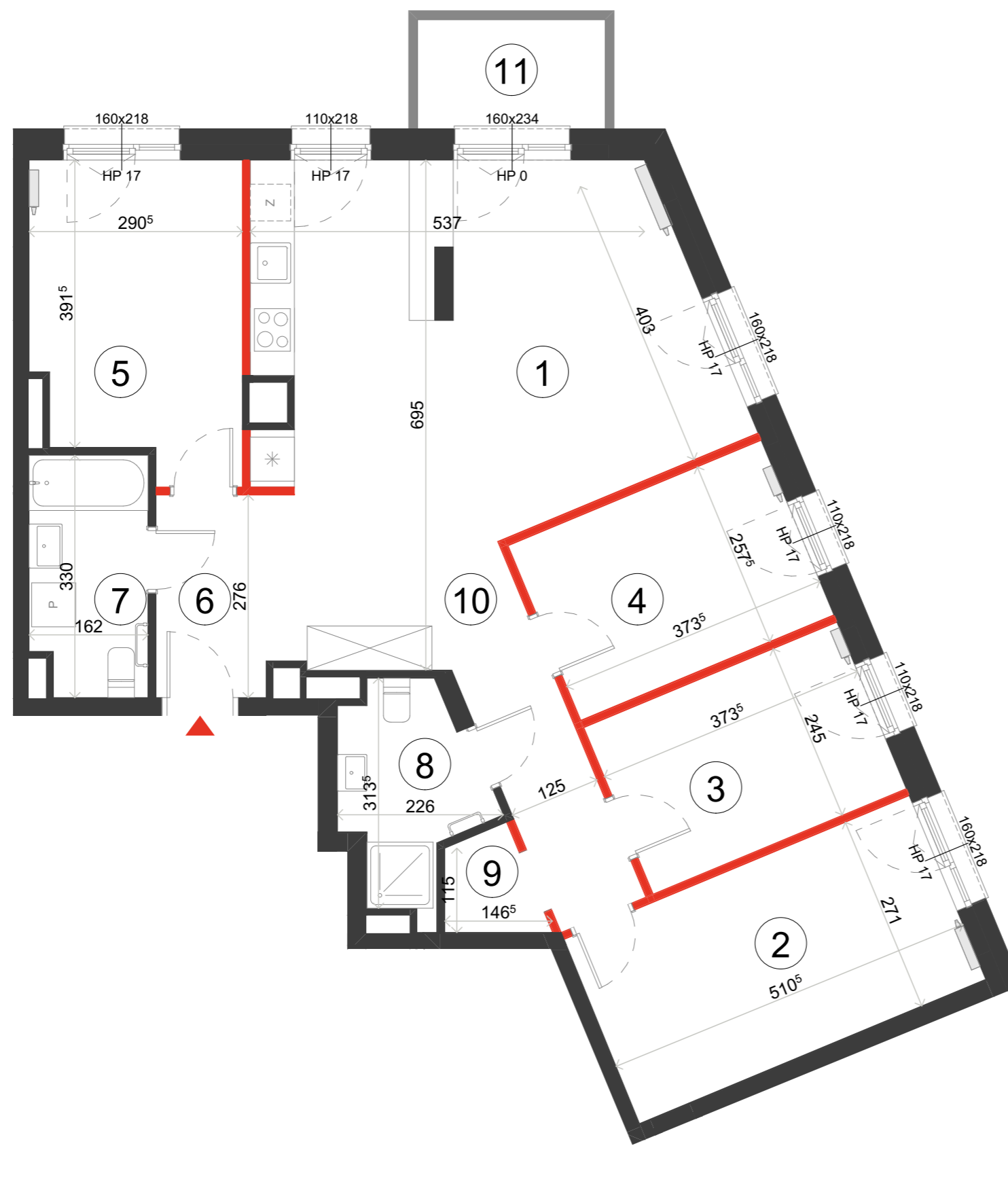
PIĘTRO P 1 2 3 4 5 ⑥



1	Pokój dzienny z aneksem	29,65 m ²
2	Sypialnia	13,83 m ²
3	Sypialnia	9,15 m ²
4	Sypialnia	9,62 m ²
5	Sypialnia	11,72 m ²
6	Hol	4,17 m ²
7	Łazienka	5,14 m ²
8	Łazienka	4,77 m ²
9	Wnęka garderobiana	1,68 m ²
10	Korytarz	10,48 m ²

POWIERZCHNIA UŻYTKOWA 100,21 m²

11 Balkon 3,81 m²

i Wysokość mieszkania około 265 cm
Powierzchnie liczone wg normy ISO 9836:2022-07



 ŚCIANA ROZBIERALNA
 GRZEJNIK C.O.

Lokalizację przyborów sanitarnych, rozmieszczenie punktów oświetleniowych, itp. podano zgodnie z projektem wykonawczym. Mogą wystąpić niewielkie różnice wymiarów i usytuowania elementów powstałe w trakcie realizacji prac budowlanych. Zestawienie powierzchni użytkowych poszczególnych pomieszczeń i lokalu podano na podstawie projektu wykonawczego. Ostateczna powierzchnia zostanie obliczona na podstawie pomiaru powykonawczego zgodnie z wymienioną normą. Aranżacja mieszkania (tj. meble, wyposażenie kuchni i łazienek oraz sanitariaty) ma charakter poglądowy i nie stanowi wyposażenia lokalu w standardzie oferowanym do sprzedaży. Cyfra w indeksie górnym oznacza zaokrąglenie dziesiętne po przecinku, np. 123⁵ = 123,5 cm.



BIURO SPRZEDAŻY
Ul. Jutrzenki 139
aurora@dantex.pl
22 123 75 97