

ZAŁĄCZNIK NR 1 DO PROSPEKTU INFORMACYJNEGO

Investycja: Osiedle Młodych

Janczewice k. Warszawy, ul. Jedności

Oznaczenie lokalu:

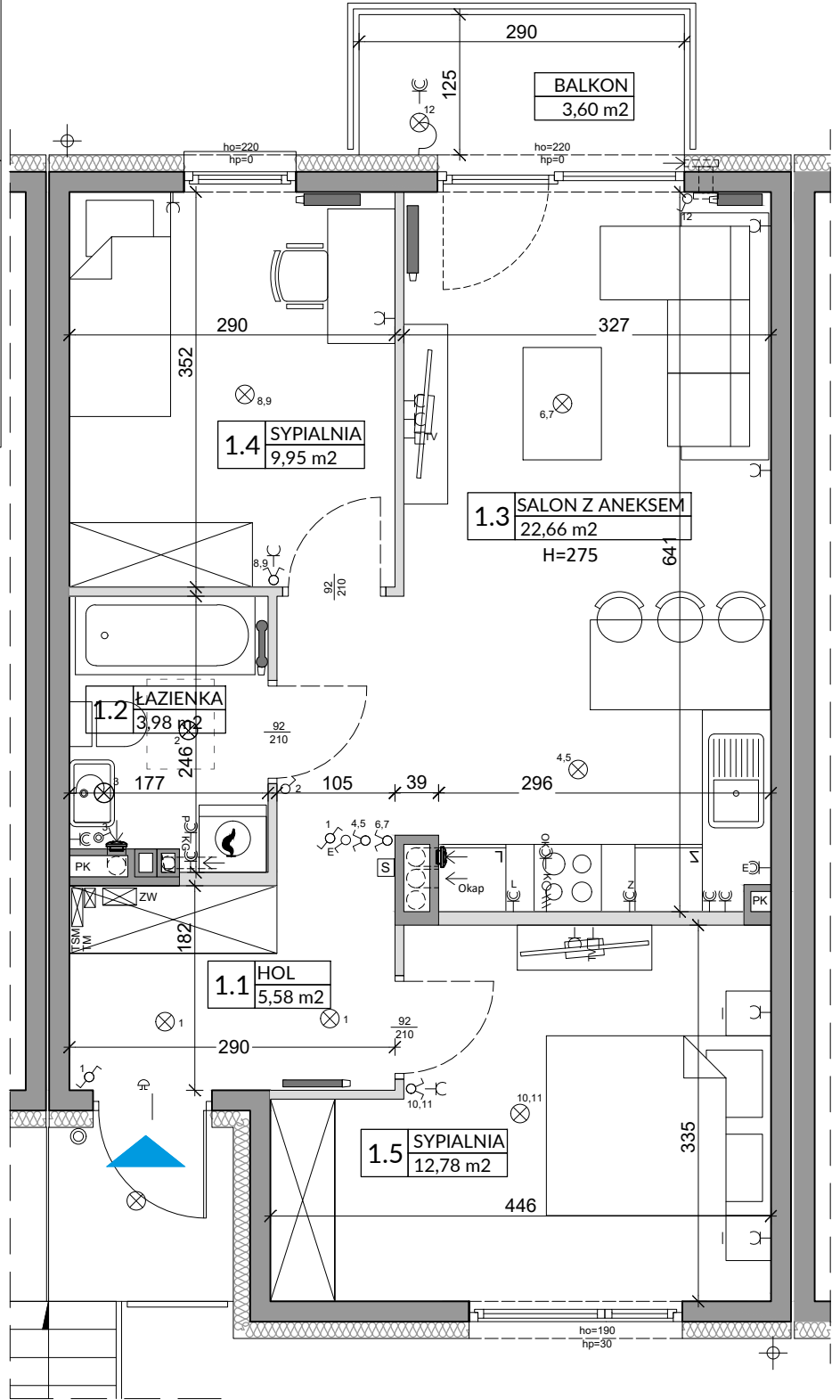
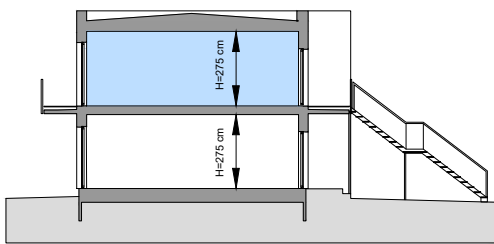
4B

Powierzchnia Użytkowa lokalu na Piętrze 54,95 m²

Powierzchnia pod Ściankami 1,94 m²

Łączna Powierzchnia Lokalu na Piętrze 56,89 m²

Powierzchnia Ogrodu / Balkonu 3,60 m²



L.p.	Pomieszczenie	Powierzchnia użytkowa [m ²]*	Powierzchnia o wysokości 1,40m ≤ h ≤ 2,20m (wliczona do pow. uż. lokalu w 50%)	Powierzchnia o wysokości h ≤ 1,40m (nie wliczona do pow. uż. lokalu)
1.1	HOL	5,58	0,00	0,00
1.2	ŁAZIENKA	3,98	0,00	0,00
1.3	SALON Z ANEKSEM	22,66	0,00	0,00
1.4	SYPIALNIA	9,95	0,00	0,00
1.5	SYPIALNIA	12,78	0,00	0,00
RAZEM		54,95	0,00	0,00
POWIERZCHNIA UŻYTKOWA		54,95		
POWIERZCHNIA POD ŚCIANKAMI		1,94		
RAZEM		56,89		

OZNACZENIA ELEKTRYCZNE:

TM	TABLICA MIESZKANIA
TSM	SKRZYŃKA TELETECHNICZNA
S	STEROWNIK C.O.
⊙	ŁĄCZNIK DZWONKOWY
⊕	WYPUST DZWONKA
⊗	WYPUST ŚWIETLNY
⊗	WYPUST ŚWIETLNY ŚCIENNY
⊗	ŁĄCZNIK JEDNOBIEGUNOWY
⊗	ŁĄCZNIK SCHODOWY
⊗	ŁĄCZNIK GRUPOWY
⊗	GNIAZDO 1xL+N+PE
⊗	GNIAZDO 1-f z BOLCEM OCHRONNYM 16A, IP44
⊗	WYPUST TRÓJFAZOWY
⊗	GNIAZDO ANTENOWE
⊗	WYPUST JEDNOFAZOWY (DO WENTYLATORA)
⊗	CZUJNIK RUCHU

OZNACZENIA GNIAZD:

L	- lodówka, h= 0,6m
OK	- okap, h= 2,0m
K	- kuchnia, h= 0,6m
Z	- zmywarka, h= 0,6m
P	- pralka, h= 1,1m
E	- oświetlenie szafek h= 2,2m
G	- gniazdo grzałki grzejnikowej
pozostałe gniazda:	
kuchnia,azienka	- h= 1,1m
pozostałe pom.	- h= 0,3m

OZNACZENIA C.O. I GAZ:

—	GRZEJNIK PŁYTOWY
—	GRZEJNIK ŁAZIENKOWY
⊕	KOCIOŁ GAZOWY
PK	PION KANALIZACYJNY
ZW	ZAWÓR WODY
⊕	KRAN ZEWNĘTRZNY

OZNACZENIA POZOSTAŁE:

ho=	WYSOKOŚĆ OKNA
hp=	WYSOKOŚĆ PARAPETU WEWNĘTRZNEGO
■	ŚCIANY ZEWNĘTRZNE LOKALU, ELEMENTY KONSTRUKCYJNE I SZACHTY (NIE PODLEGAJĄ ARANŻACJI I USUNIĘCIU)
■	ŚCIANKI MOŻLIWE DO REARANŻACJI
⊕	KRATKA ŚCIENNA WENTYLACJI MECH.
⊕	RURY SPUSTOWE

UWAGI:

- WYMIARY OTWORÓW DRZWIOWYCH PODANO W ŚWIETLE OŚCIEŻY.
- PODANA SKALA DOTYCZY STANU SUROWEGO I MA CHARAKTER ORIENTACYJNY.
- PODANE POWIERZCHNIE I WYMIARY LINIOWE MAJĄ CHARAKTER ORIENTACYJNY I MOGĄ ULEC KOREKCJI NA PODSTAWIE INWENTARYZACJI WG OBJAŚNIENIA I MA CHARAKTER ORIENTACYJNY.
- PUNKTY INSTALACJI ELEKTRYCZNYCH I SANITARNYCH MOGĄ ULEC KOREKTOM ZE WZGLĘDÓW TECHNICZNYCH.