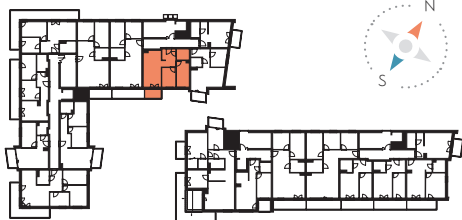




Powierzchnia Użytkowa **48,46 m²**

przedpokój	7,47 m²
pokój/kuchnia	19,02 m²
pokój I	8,09 m²
pokój II	9,77 m²
łazienka	4,11 m²
balkon	4,23 m²



ul. Glogera

Biuro Sprzedaży

ul. Bardosa 18A/5
31-979 Kraków
sprzedaz@krakestate.pl

+48 882 055 505

www.glogerabricks.pl

Powierzchnia liczona jest wg. normy PN-ISO 9836 (zgodnie z ROZPORZĄDZENIEM MINISTRA ROZWOJU z dnia 11 września 2020 r. w sprawie szczegółowego zakresu i formy projektu budowlanego). Powyższa aranżacja lokalu ma charakter przykładowy. Treść niniejszej prezentacji nie stanowi oferty handlowej w rozumieniu Kodeksu Cywilnego. Karta lokalu została opracowana na podstawie projektu technicznego. W trakcie realizacji budowy, ze względu na specyfikę prac budowlanych, mogą wystąpić zmiany w stosunku do założeń wynikających z projektu.

