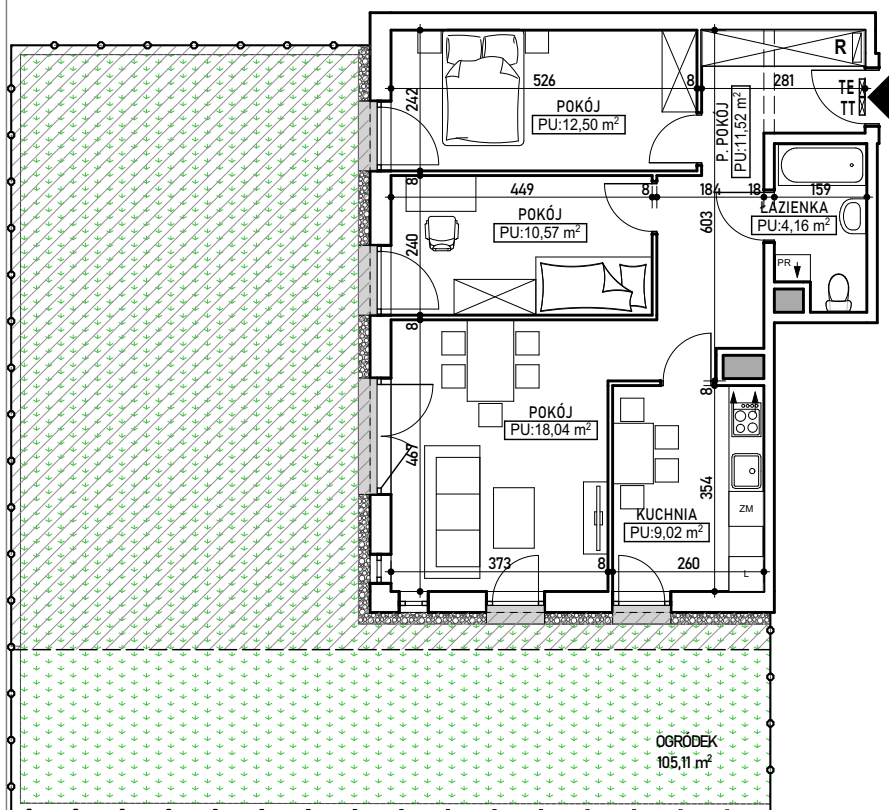
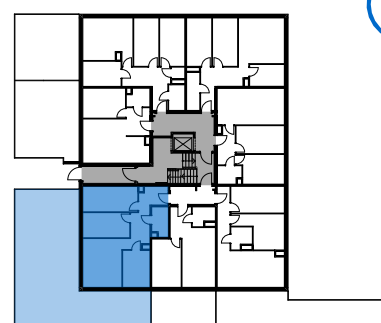


## mieszkanie 7

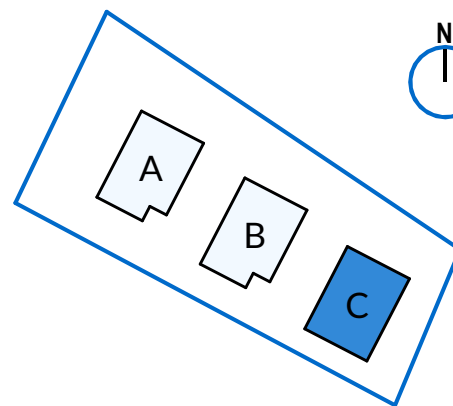


budynek	C
mieszkanie	7
piętro	0
liczba pokoi	3
powierzchnia użytkowa	65,81 m <sup>2</sup>
ogródek	105,11 m <sup>2</sup>

ul. Jodłowicka 5










RZUT KONDYGNACJI PARTERU BUD. C  
Z ZAZNACZENIEM LOKALU MIESZKALNEGO



BUDYNEK C - LOKALIZACJA

**LEGENDA:**

 -plyta betonowa, w wejściu na ogródek	 -tablice elektryczna i teletechniczna.	 -szafka rozdzielacza centralnego ogrzewania	 -wejście do mieszkania
 -opaska żwirowa - zakaz wprowadzania zmian nawierzchni	 -warstwa wegetacyjna ~35 cm obsiana trawą	 -plyta garażowa - zakaz sadzenia roślinności intensywnej, montażu mebli oraz innych urządzeń	

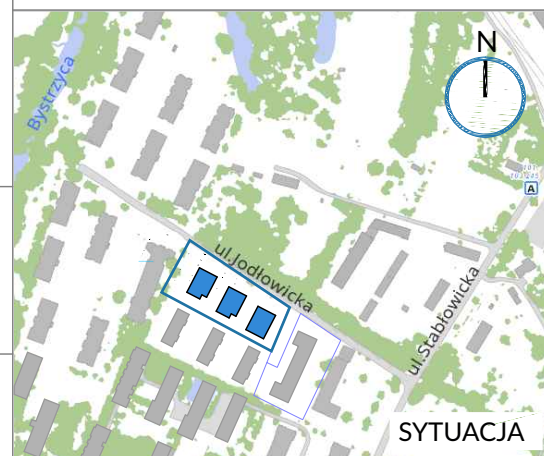
UWAGA: Plany mieszkań przedstawiają układ funkcjonalny pomieszczeń i należy traktować je poglądowo. Wymiary pomieszczeń podano w świetle muru (bez tynku). Ostateczne wymiary mogą odbiegać od przedstawionych. Zastrzega się możliwość zmian w układach lokali, zgodnie z zapisami umowy deweloperskiej. Pomiar powierzchni użytkowej według normy: PN-ISO 9836:2015-12, zgodnie z zapisami umowy deweloperskiej.

deweloper:  
**www.wrobud.pl**

biuro sprzedaży:  
**605 234 900**  
mieszkania@wrobud.pl

Wrobud Sp. z o.o.  
54-517 Wrocław  
ul. Szczecińska 7

 Biuro Projektów  
**PRO ART**  
Jacek Kowalski



SYTUACJA