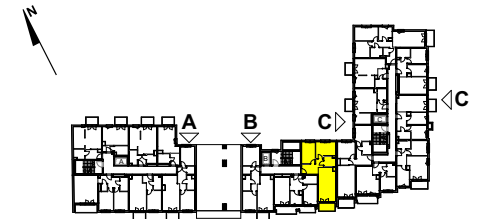
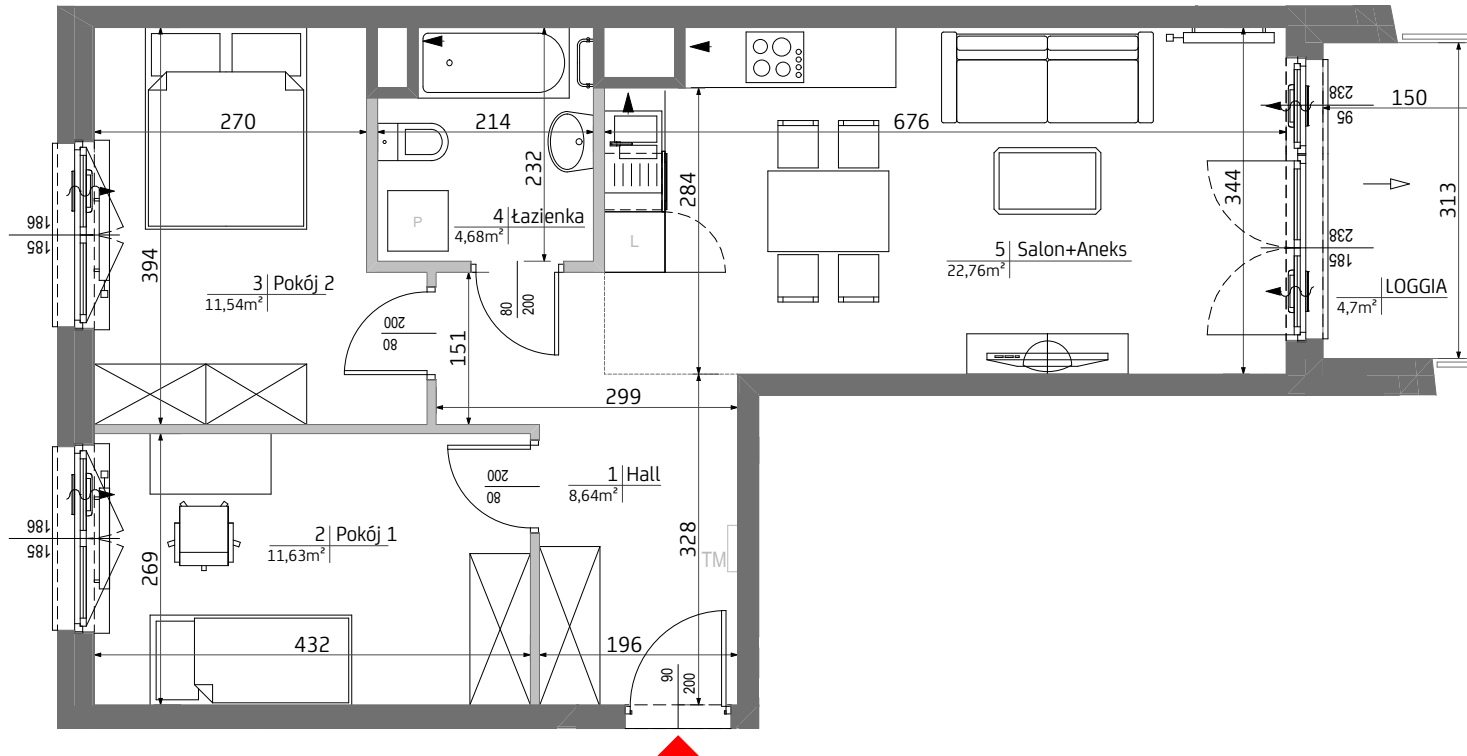
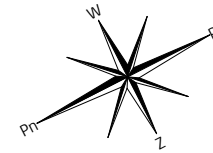


# Malta Point.



BUDYNEK: HORIZON  
KLATKA B  
PIĘTRO 1  
MIESZKANIE 48

1. Hall	8,64 m <sup>2</sup>
2. Pokój 1	11,63 m <sup>2</sup>
3. Pokój 2	11,54 m <sup>2</sup>
4. łazienka	4,68 m <sup>2</sup>
5. Salon+Aneks	22,76 m <sup>2</sup>

POWIERZCHNIA MIESZKANIA **59,25 m<sup>2</sup>**

UWAGA: Wyposażenie i wykończenie lokalu stanowi przykładową aranżację określającą funkcjonalność mieszkania. Wyposażenie i wielkość zaproponowanych urządzeń ma charakter orientacyjny. Lokalizacja przykładowego wyposażenia i wykończenia powiązana jest z projektowaną infrastrukturą budynku. Zakres wyposażenia i wykończenia lokalu określa umowa nabycia lokalu.

POWIERZCHNIA MIESZKANIA **59,25 m<sup>2</sup>**

POWIERZCHNIA LOGGII **4,7 m<sup>2</sup>**

**3 Pokoje** **1 B 48**

## LEGENDA:



— ŚCIANA Z MOŻLIWOŚCIĄ REARANŻACJI  
- - - LINIA ROZGRANICZAJĄCA POWIERZCHNIE  
◀ OTWÓR/ KRATKA WENTYLACYJNA

□ GRZEJNIKI POKOJOWE  
□ GRZEJNIKI ŁAZIENKOWE

TM TABLICA MIESZKANIOWA  
☼ NAWIEWNIK OKIENNY

\*Powierzchnia pomieszczeń podana w świetle wykończonych ścian \*\*Karta katalogowa może ulec zmianom w trakcie realizacji inwestycji \*\*\*Ostateczne oznaczenie lokalu może ulec zmianie \*\*\*\*Wymiar okien podano w świetle otworu w murze bez uwzględnienia tolerancji na montaż \*\*\*\*\*Lokalizacja i gabaryty elementów instalacji i wyposażenia lokalu ( w szczególności: grzejników, nawietrzaków okiennych i drzwiowych, tablicy mieszkaniowej, otworów wentylacyjnych itp.) Podane na karcie mają charakter orientacyjny i mogą ulec zmianie w trakcie realizacji inwestycji \*\*\*\*\*Możliwe usytuowanie elementów odwodnienia budynku (np. rzygaczy, przelewów awaryjnych), które nie zostały pokazane na niniejszej karcie \*\*\*\*\*Możliwe wystąpienie różnicy poziomów przy wyjściu z lokali na balkon/taras/ogródek \*\*\*\*\*Wymiary drzwi do mieszkań podano w świetle ościeży, wymiary okien i drzwi balkonowych podano w świetle muru.