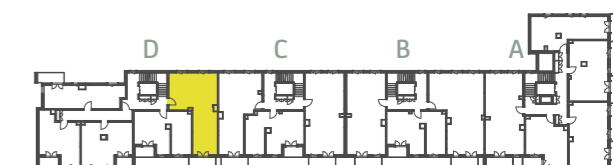
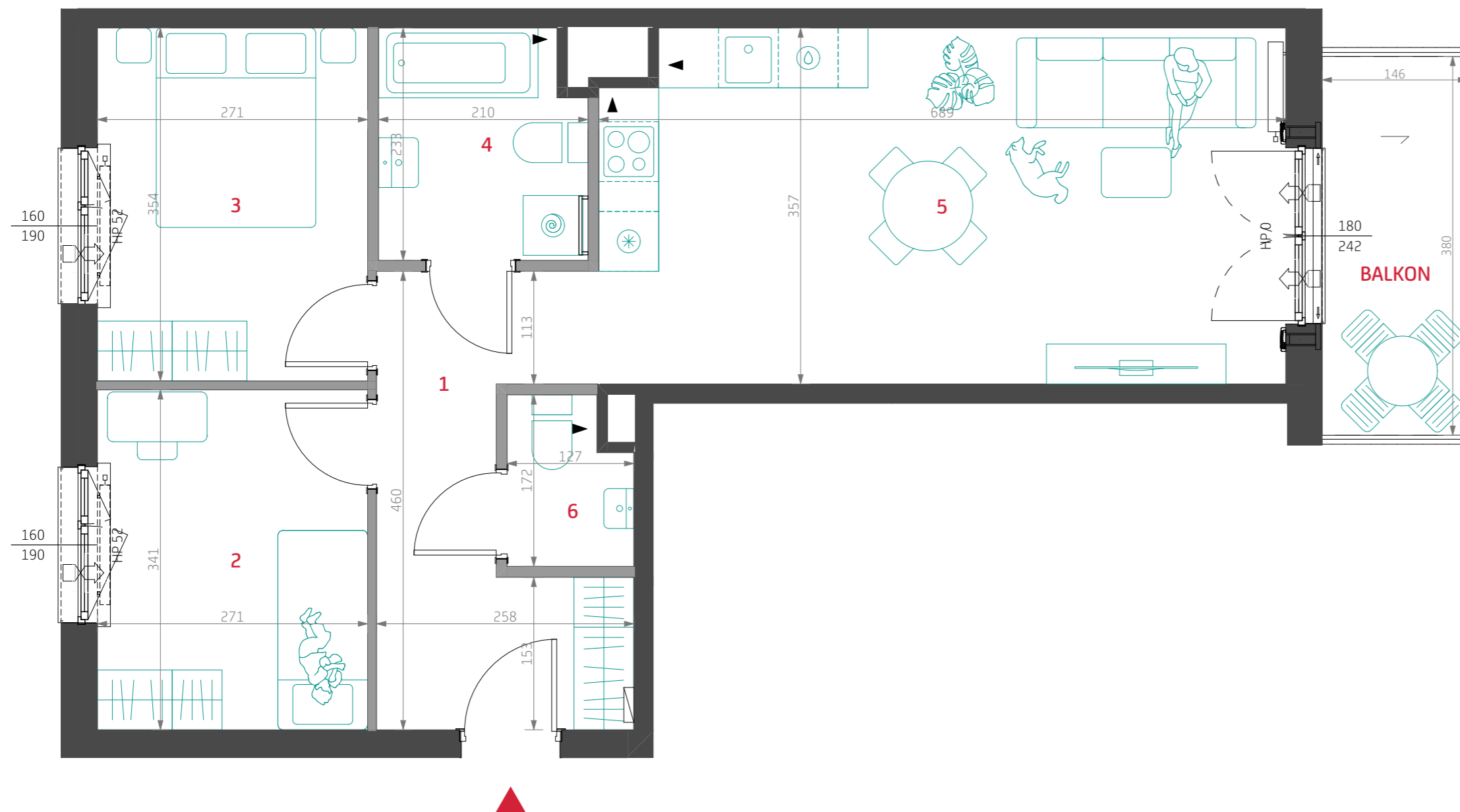


# Oliwska Vita



Piętro	4	
Klatka	D	
Numer mieszkania	105	
1	Hol	8.80 m <sup>2</sup>
2	Pokój 1	9.24 m <sup>2</sup>
3	Pokój 2	9.59 m <sup>2</sup>
4	Łazienka	4.68 m <sup>2</sup>
5	Pokój dzienny z aneksem	24.24 m <sup>2</sup>
6	WC	1.97 m <sup>2</sup>

POWIERZCHNIA UŻYTKOWA  
LOKALU MIESZKALNEGO<sup>1</sup> **58.52 m<sup>2</sup>**

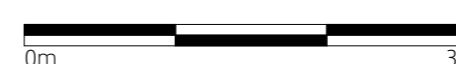
POWIERZCHNIA BALKONU 5.5 m<sup>2</sup>  
**3 pokoje 4 D 105**

## LEGENDA

ściany z możliwością demontażu  
▶ otwór/kratka wentylacyjna

grzejniki łazienkowe i pokojowe  
nawiewniki okienne, glistowe i ściennie

spadki posadzki  
tablica elektryczna i teletechniczna



UWAGI: (1) Powierzchnia Użytkowa Lokalu Mieszkalnego - powierzchnia obliczona zgodnie z Rozporządzeniem Ministra Transportu, Budownictwa i Gospodarki Morskiej z dnia 25 kwietnia 2012 roku w sprawie szczegółowego zakresu i formy projektu budowlanego (Dz. U. z 2012 r., poz. 462). (2) Wyposażenie i wykończenie lokalu stanowią przykładową aranżację określającą funkcjonalność lokalu. Typ i wielkość zaproponowanych urządzeń ma charakter orientacyjny. Lokalizacja przykładowego wyposażenia i wykończenia powiązana jest z projektowaną infrastrukturą budynku. Zakres wyposażenia i wykończenia lokalu określa umowa nabycia lokalu. (3) Powierzchnia pomieszczeń podana jest w świetle wykończonych ścian. (4) Możliwe jest wystąpienie różnicy poziomów przy wyjściu z lokalu na balkon/taras/ogródek. (5) Wymiary okien i drzwi balkonowych podano w świetle muru bez uwzględnienia tolerancji na montaż.

**DEVELIA**