

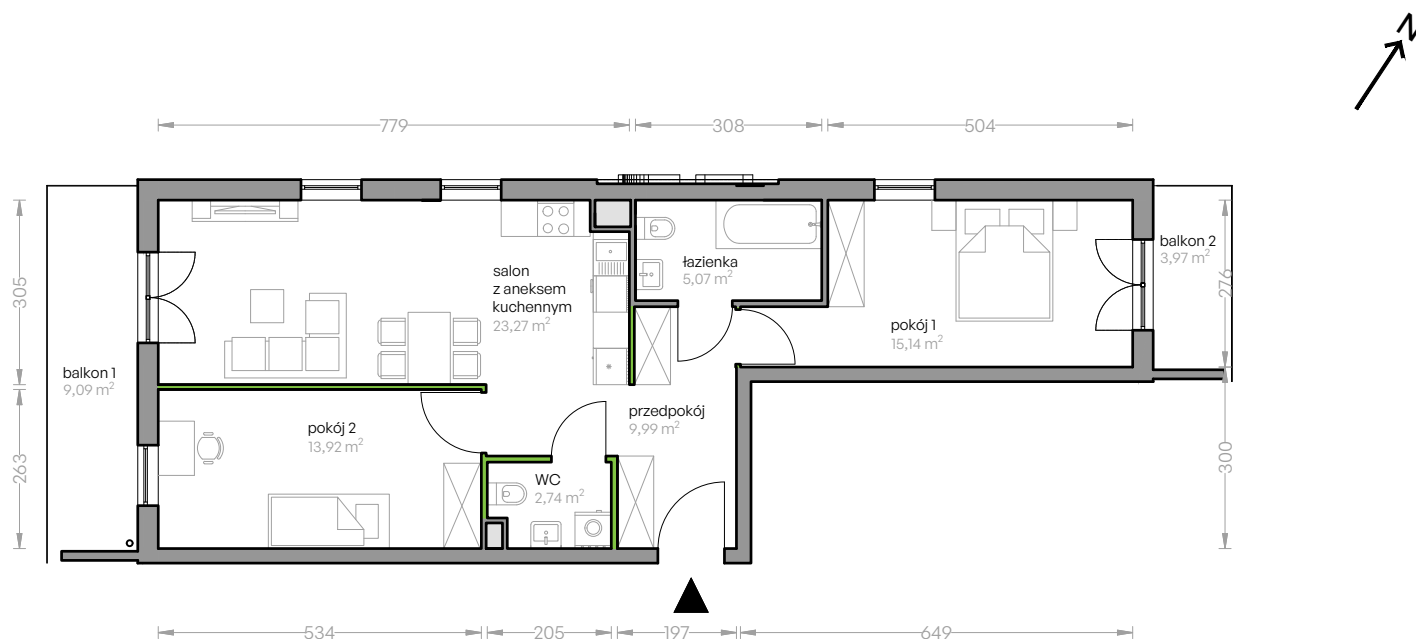
Ujeścisko Vita

nr E/2.7



Powierzchnia **71,05 m²**

Piętro 1



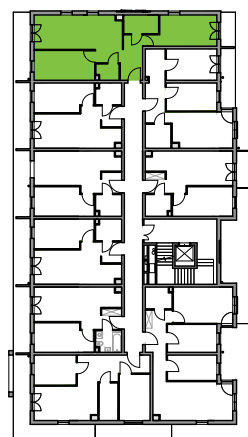
Aranżacja mieszkania jest przykładowa

Powierzchnia **użytkowa**

Rzut kondygnacji **Piętro 1**

Plan osiedla **Budynek E**

salon z aneksem kuchennym	23,27 m ²
pokój 1	15,14 m ²
pokój 2	13,92 m ²
łazienka	5,07 m ²
WC	2,74 m ²
przedpokój	9,99 m ²
pow. pod ściankami nadającymi się do demontażu	0,92 m ²
Razem	71,05 m²
+balkon 1	9,09 m ²
+balkon 2	3,97 m ²



ścianki nadające się do demontażu

