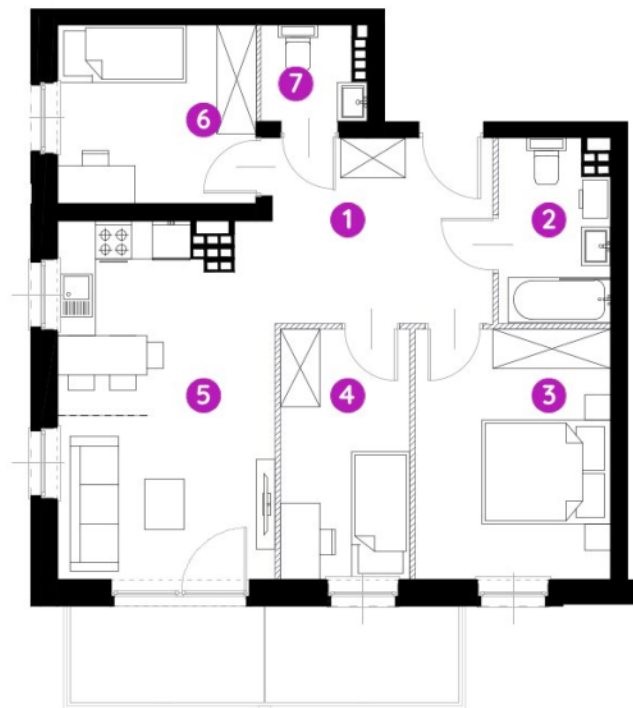


## Murapol Osiedle Dynamia

Gdynia | ul. Wiczlińska



mieszkanie **4.A.3.03**

piętro **3**

budynek **4**

1. przedpokój **9,60 m<sup>2</sup>**

2. łazienka **4,63 m<sup>2</sup>**

3. sypialnia **11,58 m<sup>2</sup>**

4. sypialnia **7,60 m<sup>2</sup>**

5. salon z aneksem kuch. **18,04 m<sup>2</sup>**

6. sypialnia **8,39 m<sup>2</sup>**

7. wc **2,16 m<sup>2</sup>**

**metraż** **62,00 m<sup>2</sup>**

balkon **9 m<sup>2</sup>**



0 1 2 5m

Podziałka podana z tolerancją +/- 5%

Aranżacja mieszkania ma charakter poglądowy.

Biuro Sprzedaży: Gdynia ul. Wiczlińska 107 - **T: 58 355 53 33, M: gdynia@murapol.pl**. Centrala: Bielsko-Biala, ul. Dworkowa 4, T: 33 819 33 33, M: sekretariat@murapol.pl, **murapol.pl**

Powierzchnia liczona wg PN-ISO 9836:2022-07. Na etapie projektu wykonawczego i realizacji obiektu mogą wystąpić korekty w powierzchni lokali i układzie ścian, powierzchnia liczona w stanie wykończonym.

Do obliczeń przyjęto 1,5 cm tynku.