

# KOSOCICKA FOREST

## Apartament 2, Budynek 1



# KOSOCICKA FOREST



### POZIOM 1

Nr	Funkcja	Powierzchnia netto	Powierzchnia użytkowa
1	Wiatrolap	5,78	5,78
2	Korytarz	11,38	11,38
3	Gabinet	7,37	7,37
4	Pokój 1	16,50	16,50
5	Pokój 2	16,50	16,50
6	Łazienka	8,91	8,91
7	Pokój dzienny	46,67	46,67
8	Kuchnia	10,52	10,52
K1	Komunikacja	1,27	1,27

SUMA UŻYTKOWA LOKALU: 124,90 m<sup>2</sup> 124,90 m<sup>2</sup>

### POZIOM 2

Nr	Funkcja	Powierzchnia netto	Powierzchnia użytkowa
9	Korytarz	10,44	10,44
10	Pokój 3	9,96	4,56
11	Garderoba	3,04	1,09
12	Pokój 4	16,80	9,94
13	Pokój 5	18,97	12,21
14	Łazienka	9,17	4,55
K1	Komunikacja	4,20	4,20

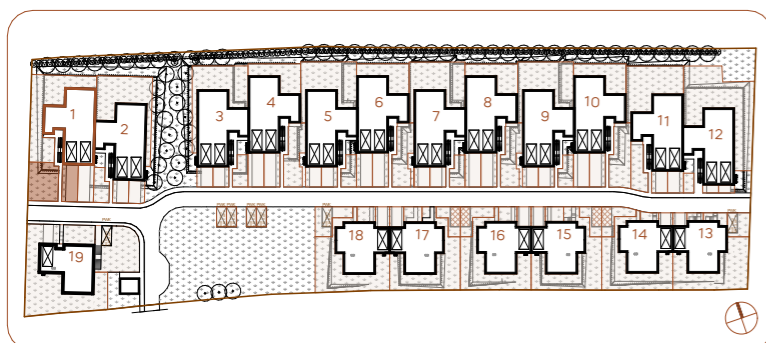
SUMA UŻYTKOWA LOKALU: 72,58 m<sup>2</sup> 46,99 m<sup>2</sup>

### CZĘŚCI PRZYNALEŻNE

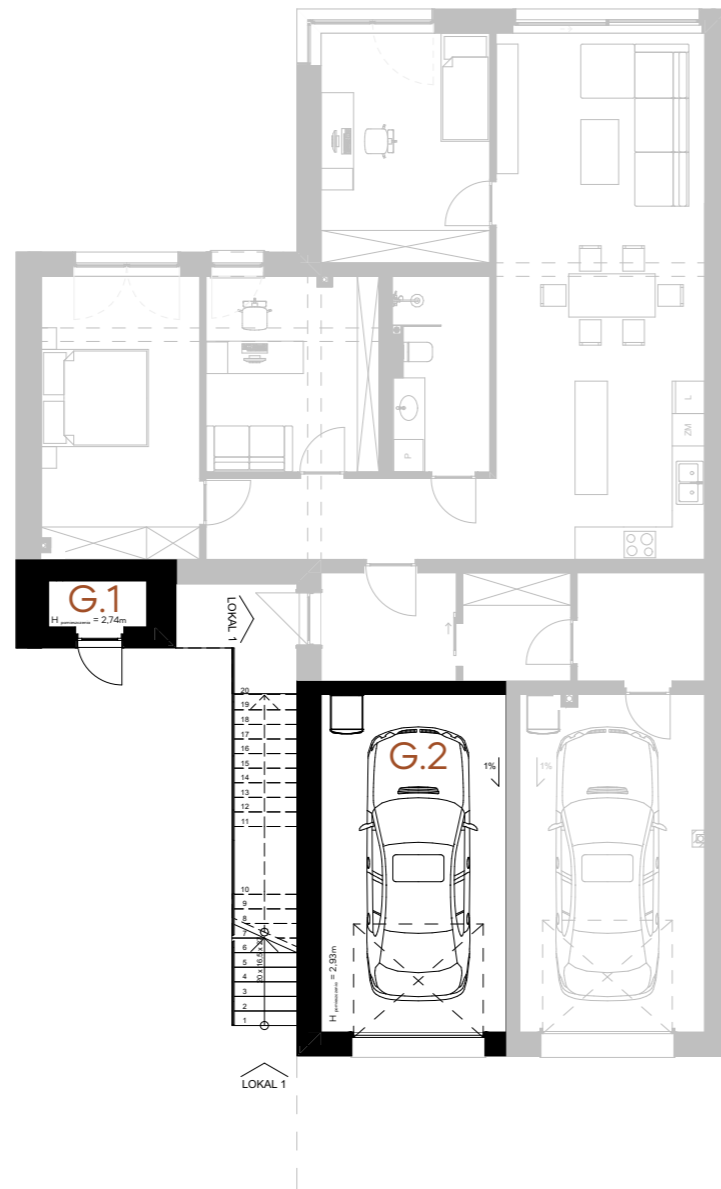
Nr	Funkcja	Powierzchnia netto	Powierzchnia użytkowa
B.1	Balkon 1	6,98	6,98
G.1	Garaż	21,12	21,12
G.1	Pom. gospodarcze	1,47	1,47
G.3	Pom. gospodarcze	3,14	0,77
T.1	Taras 1	15,52	15,52
T.2	Taras 2	5,99	5,99
Q12/1	Ogród	-	71,92
Q12/2	Ogród	-	36,90

Powierzchnia użytkowa mieszkania: 171,89m<sup>2</sup>  
Ilość pokoi: 7

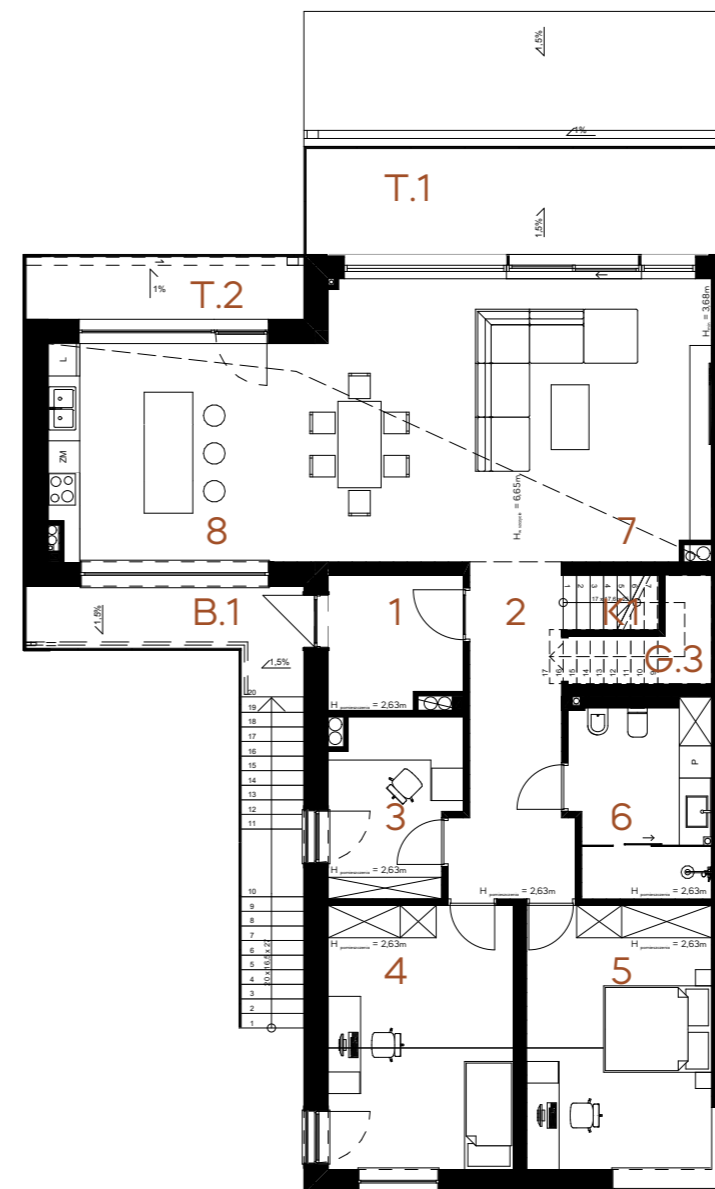
### Lokalizacja budynku



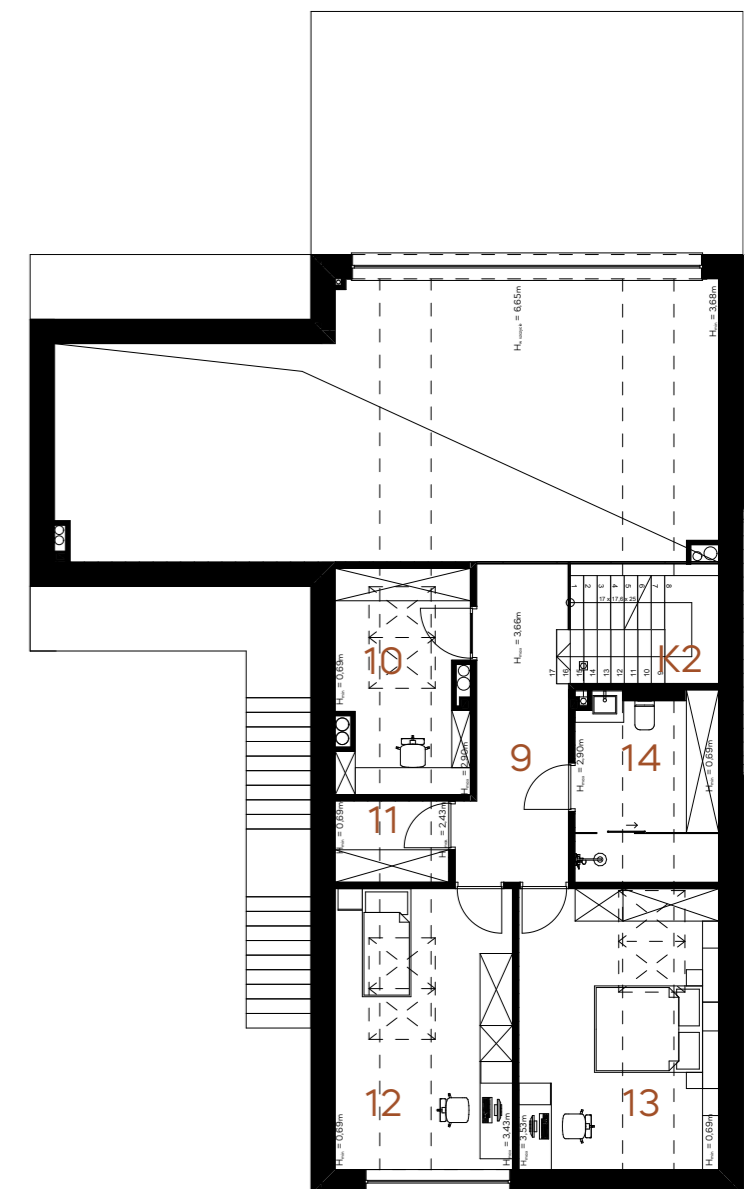
### POZIOM 0



### POZIOM 1



### POZIOM 2



Przedstawiona aranżacja lokalu jest przykładowa, rysunki w tym zakresie mają charakter poglądowy oraz informacyjny i nie stanowią oferty w rozumieniu Kodeksu Cywilnego.

Niniejsza karta oraz zawarte w niej informacje mają charakter poglądowy. Na etapie wykonawstwa mogą wystąpić różnice, w szczególności w zakresie powierzchni lub układzie ścian oraz powierzchni ogrodu.

www.hammak.pl

Joanna Kargol  
Anna Kołodziejaska

tel. +48 695 818 511  
tel. +48 732 980 523