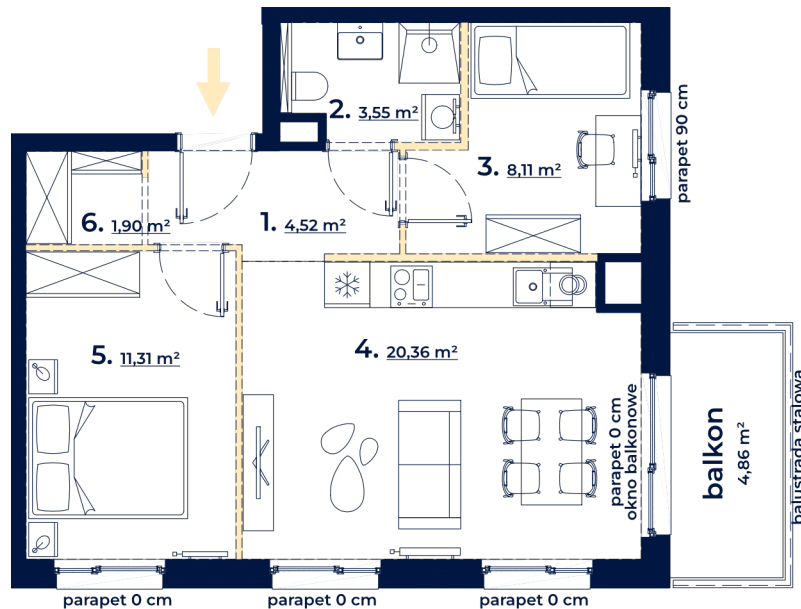





POW. UŻYTKOWA	<b>49,75 m<sup>2</sup></b>
POW. BALKONU	4,86 m <sup>2</sup>
BUDYNEK A3	PIĘTRO 4



-  ściany stałe
-  ściany możliwe do demontażu
-  linia obmiaru powierzchni



Skala 1:100



#### plan osiedla

ul. Czerska



rzut budynku

1. korytarz	4,52 m <sup>2</sup>
2. łazienka	3,55 m <sup>2</sup>
3. pokój	8,11 m <sup>2</sup>
4. pokój z aneksem kuchennym	20,36 m <sup>2</sup>
5. pokój	11,31 m <sup>2</sup>
6. garderoba	1,90 m <sup>2</sup>

#### UWAGA:

- Powierzchnia użytkowa lokalu została policzona zgodnie z Polską Normą PN-ISO 9836:2022-07, po wewnętrznych licach wykończonych ścian wydzielających lokal, z wyłączeniem z powierzchni użytkowej zajętej przez ścianki działowe.
  - Numeracja lokalu może ulec zmianie.
  - Wyposażenie tylko w celach prezentacji, nie stanowi zobowiązania umownego.
  - Niniejszy projekt nie stanowi oferty w rozumieniu przepisów Kodeksu Cywilnego.
  - Możliwa różnica poziomów na wyjściu na taras i/lub balkon.
  - Powierzchnia pomieszczeń jest powierzchnią wyliczoną na podstawie projektu.
  - Poziom parapetu podaje się względem poziomu wykończonej posadzki w lokalu.
- Wydanie 3, data wydania karty: 19.09.2024 r.