

# lokal mieszkalny

karta informacyjna inwestycji



data sporządzenia karty: 21.11.2024

## LOKAL NR 2

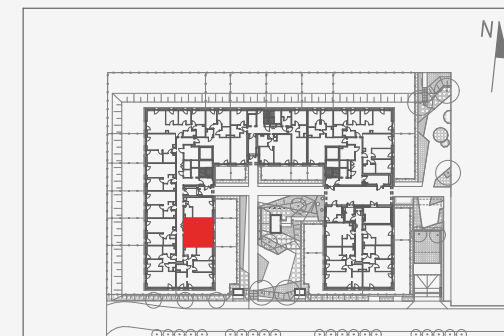
PIĘTRO	0
POKOJE	2
KLATKA	1
POWIERZCHNIA ROZLICZENIOWA	36,10 m <sup>2</sup>
POWIERZCHNIA UŻYTKOWA	35,30 m <sup>2</sup>

hol	5,24 m <sup>2</sup>
pokój z aneksem	17,04 m <sup>2</sup>
pokój	9,31 m <sup>2</sup>
łazienka	3,71 m <sup>2</sup>

POWIERZCHNIA POD ŚCIANKAMI  
DZIAŁOWYMI 0,80 m<sup>2</sup>

ogródek lokatorski 31,33 m<sup>2</sup>

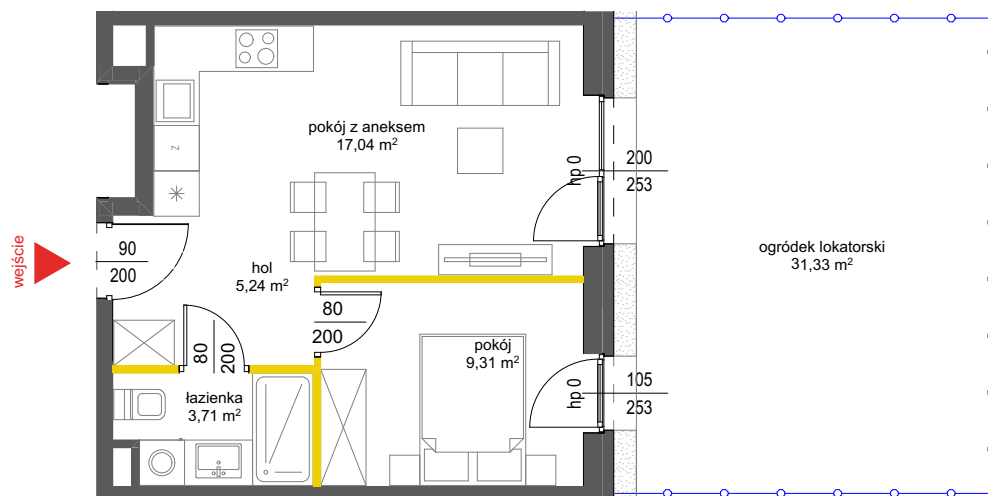
## POŁOŻENIE LOKALU W BUDYNKU



Adres inwestycji: Warszawa, ul. Pawła Włodkowica 11C

BIURO SPRZEDAŻY

☎ 22 113 95 16



## LEGENDA

ściany działowe nadające się do demontażu

ściany i obudowy pionów instalacyjnych

kanały instalacyjne obudowane

ogrodzenia ogródków lokatorskich

wpust terenyowy

różnica w poziomie terenu - skarpa



## KLINY DEVELOPMENT

Powierzchnia lokalu obliczona została zgodnie z Polską Normą PN-ISO 9836:2015-12, powołaną w rozporządzeniu Ministra Transportu, Budownictwa i Gospodarki Morskiej z dnia 11 września 2020 roku w sprawie szczegółowego zakresu i formy projektu budowlanego. Powierzchnia rozliczeniowa lokalu, uwzględniająca powierzchnię pod ściankami działowymi, służy do ustalenia ceny sprzedaży. Powierzchnia użytkowa lokalu służy do celów ewidencyjnych i wyczystkowych. Instalacja wodna i kanalizacyjna doprowadzona do kuchni, łazienki i WC, zakończona korkami, nie schowana w ścianach. Rozprowadzenie instalacji pod przybory leży po stronie Nabywcy. Meble, biały montaż oraz drzwi wewnętrzne nie stanowią elementu wyposażenia lokalu. Deweloper zastrzega sobie możliwość wprowadzenia niewielkich zmian w dalszym etapie inwestycji. Przedstawiona aranżacja lokalu jest przykładowa. Wymiary okienne podane są w świetle muru od strony elewacji.