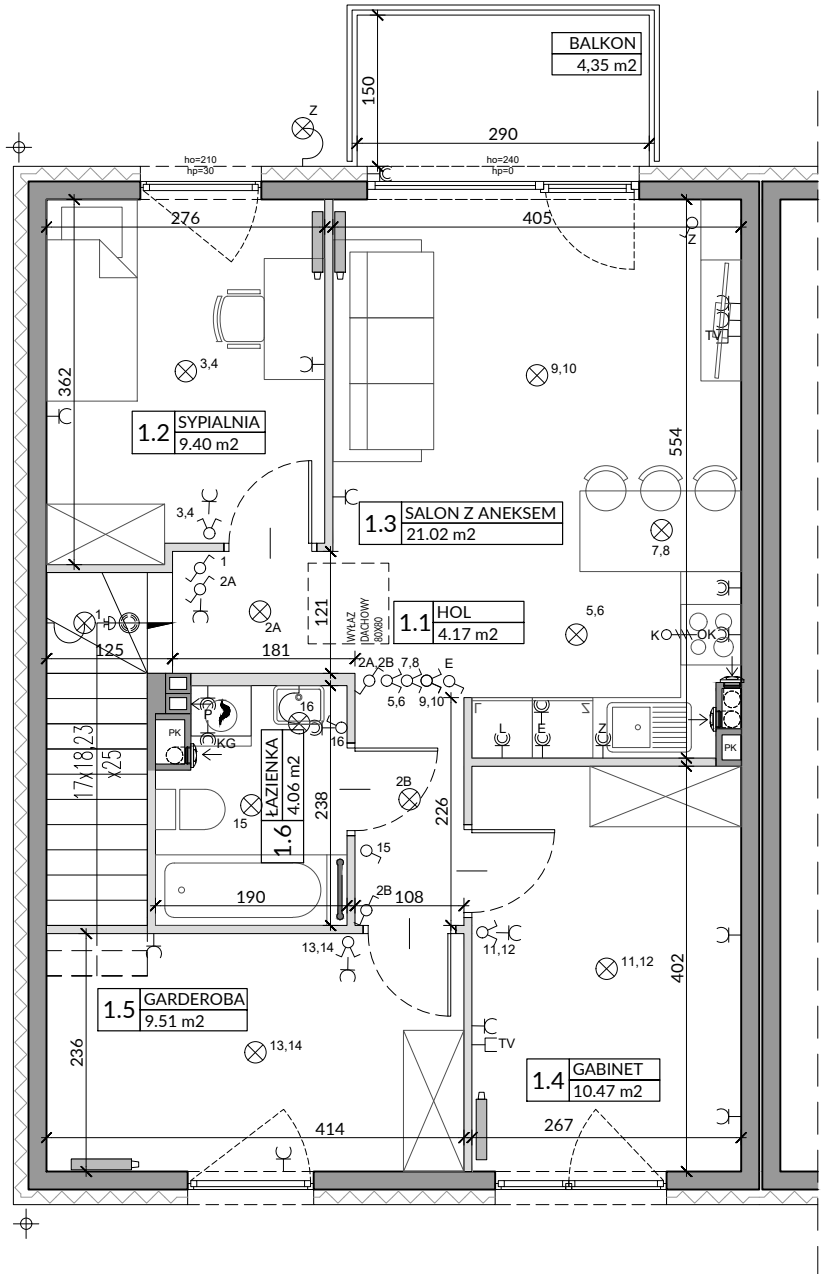
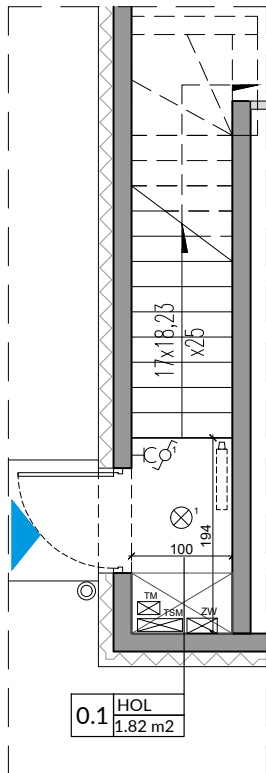
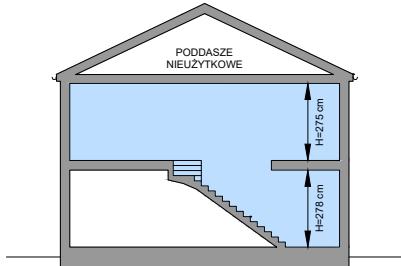


## ZAŁĄCZNIK NR 1 DO PROSPEKTU INFORMACYJNEGO

Inwestycja: DOMY NA WITOSA  
Radzymin  
Oznaczenie lokalu: 33B

Parter  
Lokal na piętrze z holem i wejściem na parterze  
Razem Łączna Powierzchnia Lokalu 67.46 m<sup>2</sup>  
Powierzchnia balkonu ok. 4,35 m<sup>2</sup>

Powierzchnia Użytkowa 60.45 m<sup>2</sup>  
Powierzchnia pod Ściankami i Schodów 7.01 m<sup>2</sup>  
Łączna Powierzchnia Lokalu 67.46 m<sup>2</sup>



L.p.	Pomieszczenie	Powierzchnia użytkowa [m <sup>2</sup> ]*	Powierzchnia o wysokości 1,40m ≤ h ≤ 2,20m (wliczona do pow. uż. lokalu w 50%)	Powierzchnia o wysokości h ≤ 1,40m (nie wliczona do pow. uż. lokalu)
0.1	HOL	1,82	0,00	0,00
1.1	HOL	4,17	0,00	0,00
1.2	SYPIALNIA	9,40	0,00	0,00
1.3	SALON Z ANEKSEM	21,02	0,00	0,00
1.4	GABINET	10,47	0,00	0,00
1.5	GARDEROBA	9,51	0,00	0,00
1.6	ŁAZIENKA	4,06	0,00	0,00
<b>RAZEM</b>		<b>60,45</b>	<b>0,00</b>	<b>0,00</b>

POMIARU POWIERZCHNI UŻYTKOWEJ BUDYNKU MIESZKALNEGO I LOKALU DOKONUJE SIĘ NA ZASADACH OKREŚLONYCH W ROZPORZĄDZENIU MINISTRA ROZWOJU I Z DNIA 11 WRZEŚNIA 2020 ROKU W SPRAWIE SZCZEGÓLNEGO ZAKRESU I FORMY PROJEKTU BUDOWLANEGO (DZ.U. Z 2022 R., POZ.1679 z późn. zm.), PRZY CZYM POMIARU DOKONUJE SIĘ NA POZIOMIE PODŁOGI, Z DOKŁADNOŚCIĄ DO 0,01M<sup>2</sup> (JEDNA SETNA METRA KWADRATOWEGO), W MIESZKANIU W STANIE CAŁKOWICIE WYKOŃCZONYM, A WIĘC Z TYNKAMI, JEDNOCZEŚNIE ŁĄCZNA POWIERZCHNIA LOKALU UWZGLĘDNIĄ POWIERZCHNI UŻYTKOWA ORAZ POWIERZCHNI POD ŚCIANKAMI I SCHODÓW.  
WYMIARY PODANE NA RYSUNKU ODNOSZĄ SIĘ DO STANU SUROWEGO BUDYNKU (NIE UWZGLĘDNIĄJĄ GRUBOŚCI TYNKU).

<b>POWIERZCHNIA UŻYTKOWA</b>	<b>60,45</b>
<b>POWIERZCHNIA POD ŚCIANKAMI I SCHODÓW</b>	<b>7,01</b>
<b>RAZEM</b>	<b>67,46</b>

**OZNACZENIA ELEKTRYCZNE:**

- TM TABLICA MIESZKANIOWA
- TSM SKRZYŃKA TELETECHNICZNA
- ŁĄCZNIK DZWONKOWY
- WYPUST DZWONKA
- WYPUST ŚWIETLNY
- WYPUST ŚWIETLNY ŚCIENNY
- ŁĄCZNIK JEDNOBIEGUNOWY
- ŁĄCZNIK SCHODOWY
- ŁĄCZNIK GRUPOWY
- GNAZDO 1xL+N+PE
- GNAZDO 1-f z BOLCEM OCHRONNYM 16A, IP44
- WYPUST TRÓJFAZOWY
- GNAZDO ANTENOWE
- CZUJKA DYMU zasilana baterią

**OZNACZENIA GNIAZD:**

- L - lodówka, h= 0,6m
- OK - okap, h= 2,0m
- K - kuchnia, h= 0,6m
- Z - zmywarka, h= 0,6m
- P - pralka, h= 1,1m
- E - oświetlenie szafek h= 2,2m
- KG - gniazdo kotła gazowego
- pozostałe gniazda: kuchnia, łazienka - h= 1,1m; pozostałe pom. - h= 0,3m

**OZNACZENIA C.O. I GAZ:**

- GRZEJNIK PŁYTOWY
- GRZEJNIK PŁYTOWY MONTOWANY POD SUFITEM (wierz. grzejnika min. 30 cm od stropu)
- GRZEJNIK ŁAZIENKOWY
- KOCIOŁ GAZOWY

**OZNACZENIA WOD-KAN:**

- PK PION KANALIZACYJNY
- ZW ZAWÓR WODY
- KRAN ZEWNĘTRZNY

**OZNACZENIA POZOSTAŁE:**

- h= WYSOKOŚĆ OKNA
- hp= WYSOKOŚĆ PARAPETU WEWNĘTRZNEGO
- ŚCIANY ZEWNĘTRZNE LOKALU, ELEMENTY KONSTRUKCYJNE I SZACHTY (NIE PODLEGAJĄ ARANŻACJI I USUNIĘCIU)
- ŚCIANKI MOŻLIWE DO REARANŻACJI
- KRATKA ŚCIENNA WENTYLACJI MECH.
- RURY SPUSTOWE

**UWAGI:**

- WYMIARY OTWORÓW DRZWIOWYCH PODANO W ŚWIETLE OŚCIEŻY.
- PODANA SKALA DOTYCZY STANU SUROWEGO I MA CHARAKTER ORIENTACYJNY.
- PODANE POWIERZCHNIE I WYMIARY LINIOWE MAJĄ CHARAKTER ORIENTACYJNY I MOGĄ ULEC KOREKCJI NA PODSTAWIE INWENTARYZACJI WAG OBMIARU PO WYKONANIU BUDYNKU.
- PUNKTY INSTALACJI ELEKTRYCZNYCH I SANITARNYCH MOGĄ ULEC KOREKTOM ZE WZGLĘDÓW TECHNICZNYCH.
- ZAPEWNIENIE STAŁEJ PRACY CZUJKI DYMU POPRZECZ BIEŻĄCĄ KONSERWACJĄ URZĄDZENIA W TYM WYMIANĄ ŹRÓDŁA ZASILANIA STANOWI OBOWIĄZEK WŁAŚCICIELA LOKALU.