

lokal mieszkalny

karta informacyjna inwestycji



NEO

NOVA OCHOTA 2

data sporządzenia karty 18.06.2024

LOKAL NR 4

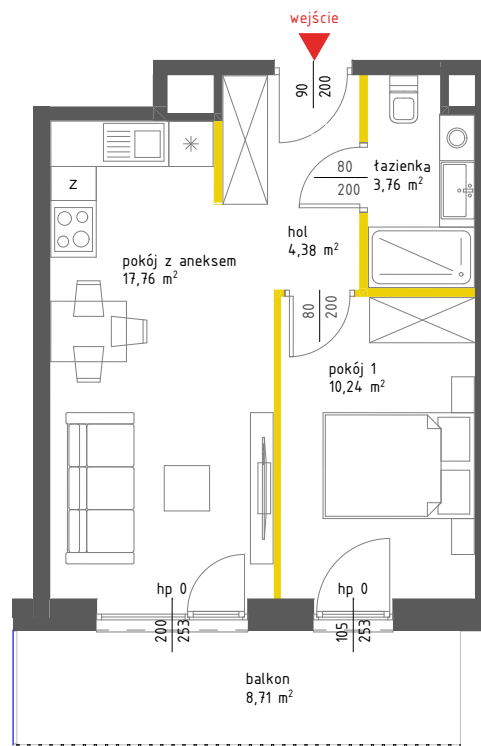
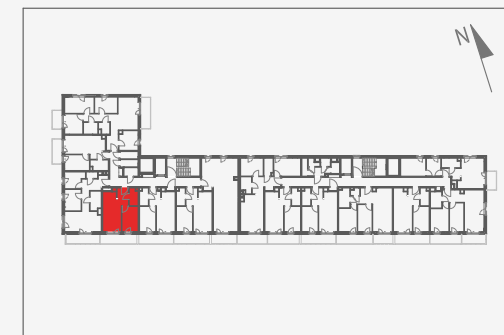
| | |
|-----------------------------------|----------------------|
| PIĘTRO | 1 |
| POKOJE | 2 |
| KLATKA | A |
| POWIERZCHNIA ROZLICZENIOWA | 37,09 m ² |
| POWIERZCHNIA UŻYTKOWA | 36,14 m ² |

| | |
|-----------------|----------------------|
| hol | 4,38 m ² |
| pokój z aneksem | 17,76 m ² |
| pokój 1 | 10,24 m ² |
| łazienka | 3,76 m ² |

POWIERZCHNIA POD ŚCIANKAMI
DZIAŁOWYMI 0,95 m²

balkon 8,71 m²

POŁOŻENIE LOKALU W BUDYNKU



LEGENDA

- ściany działowe nadające się do demontażu
- ściany i obudowy pionów instalacyjnych

Występujące typy balustrad balkonowych:

- balustrada zewnętrzna- tralki
- balustrada zewnętrzna- płyta HPL
- balustrada zewnętrzna- panel szklany

*wysokość balustrady min. 110 cm od wykończonej posadzki



szklana zabudowa balkonu
(pokazano schemat otwarcia)



przegroda balkonowa wykonana
z płyty HPL

ŁOPUSZAŃSKA 235

Powierzchnia lokalu obliczona została zgodnie z Polską Normą PN-ISO 9836:2015-12, powołaną w rozporządzeniu Ministra Transportu, Budownictwa i Gospodarki Morskiej z dnia 11 września 2020 roku w sprawie szczegółowego zakresu i formy projektu budowlanego. Powierzchnia rozliczeniowa lokalu, uwzględniająca powierzchnię pod ściankami działowymi, służy do ustalenia ceny sprzedaży. Powierzchnia użytkowa lokalu służy do celów ewidencyjnych i wieczystoksięgowych. Instalacja wodna i kanalizacyjna doprowadzona do kuchni, łazienki i WC, zakończona korkami, nie schowana w ścianach. Rozprowadzenie instalacji pod przybory leży po stronie Nabywcy. Meble, biały montaż oraz drzwi wewnętrzne nie stanowią elementu wyposażenia lokalu. Deweloper zastrzega sobie możliwość wprowadzenia niewielkich zmian w dalszym etapie inwestycji. Przedstawiona aranżacja lokalu jest przykładowa. Wymiary okienne podane są w świetle muru od strony elewacji.

Adres inwestycji: Warszawa, ul. Łopuszańska 36B

BIURO SPRZEDAŻY

☎ 22 228 66 80