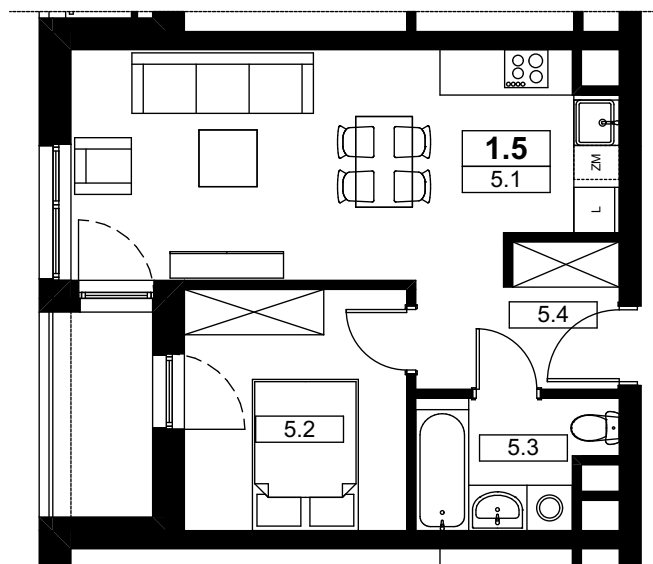


mieszkanie nr : 1.5

1 piętro

kl.1



ŁÓDŹ, UL. WÓLCZAŃSKA 158/160/162

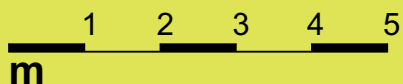
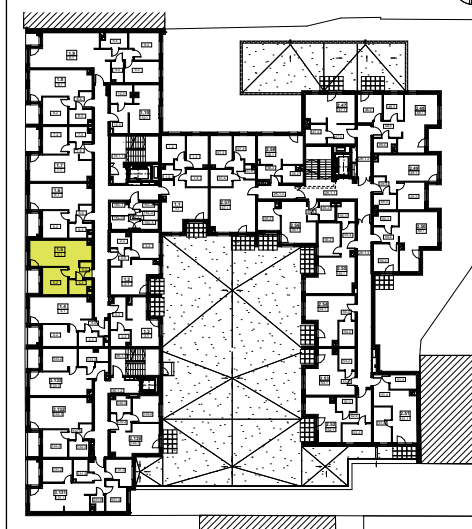
Powierzchnia mieszkania:

LOKAL MIESZKALNY 1.5 **38,34m²**

| | |
|--------------------------------|---------------------|
| 5.1. POKÓJ Z ANEKSEM KUCHENNYM | 20,57m ² |
| 5.2. POKÓJ | 9,26m ² |
| 5.3. ŁAZIENKA | 4,01m ² |
| 5.4. PRZEDPOKÓJ | 4,50m ² |

BALKON 3,58m²

Lokalizacja mieszkania



UWAGA: Zasady pomiaru powierzchni użytkowej wynikają z normy PN-ISO 9836-1997, a wymiary podane są z tynkami wewnętrznymi. Niniejsze materiały nie stanowią oferty w rozumieniu Kodeksu cywilnego, a przedstawione w nich informacje mają wyłącznie charakter poglądowy i mogą ulec zmianie. Wyposażenie przedstawione na rysunku ma charakter informacyjny i przykładowy. Ściany zaznaczone linią przerywaną mogą zostać wykonane za dodatkową opłatą na życzenie klienta.

