



NR BUDYNKU:

5

KONDYGNACJA:

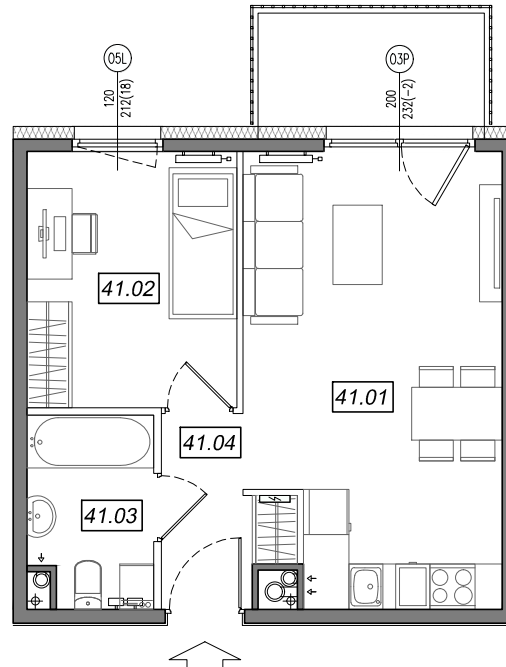
IV PIĘTRO

NR MIESZKANIA:

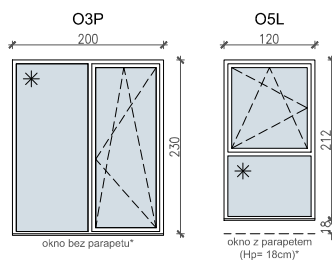
5.A.41

POWIERZCHNIA:

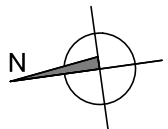
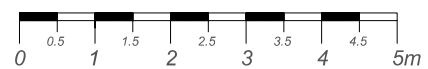
36.21 m²



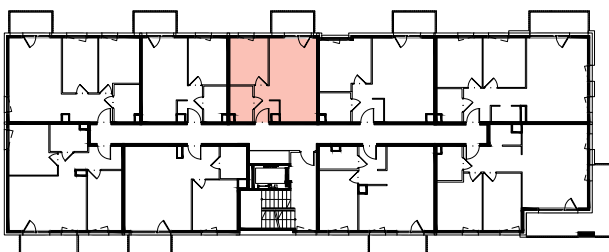
SCHEMAT OKIEN W WIDOKU
OD WEWNĄTRZ:



- ściany niedemontowalne
- ściany możliwe do rearanżacji



LOKALIZACJA MIESZKANIA:



NR	POMIESZCZENIE	POW.
41.01	POKÓJ + ANEKS KUCHENNY	19.33 m ²
41.02	SYPIALNIA	9.33 m ²
41.03	ŁAZIENKA	4.04 m ²
41.04	KOMUNIKACJA	3.51 m ²
POWIERZCHNIA MIESZKANIA:		36.21 m²
POWIERZCHNIA BALKONU:		4.49 m²

Instalacja kanalizacji sanitarnej może być prowadzona nad poziomem posadzki. Przyłącza instalacji wod-kan mogą być prowadzone natynkowo.

Powierzchnie mieszkań liczone wg. Normy PN-ISO 9836:2015-12 (tolerancja ± 5cm).

Hp - wysokość niewykończonego parapetu mierzona od projektowanego poziomu wykończonej posadzki lokalu (tolerancja ± 2cm).

Przedstawiona aranżacja i wykończenie ma charakter wyłącznie poglądowy i nie stanowi oferty.