

## lokal mieszkalny

karta informacyjna inwestycji



# VIVA PIAST 5

data sporządzenia karty 18.10.2023

### LOKAL NR 50

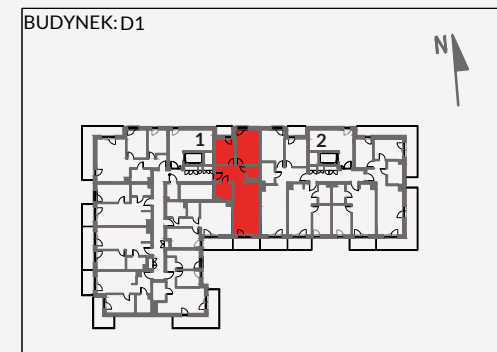
<b>PIĘTRO</b>	<b>7</b>
<b>POKOJE</b>	<b>3</b>
<b>KLATKA</b>	<b>1</b>
<b>POWIERZCHNIA ROZLICZENIOWA</b>	<b>64.80 m<sup>2</sup></b>
<b>POWIERZCHNIA UŻYTKOWA</b>	<b>63.34 m<sup>2</sup></b>

HOL	8.85 m <sup>2</sup>
POKÓJ 1	8.99 m <sup>2</sup>
POKÓJ 2	14.25 m <sup>2</sup>
WC	2.80 m <sup>2</sup>
POKÓJ Z ANEKSEM KUCHENNYM	23.26 m <sup>2</sup>
ŁAZIENKA	5.19 m <sup>2</sup>

POWIERZCHNIA POD ŚCIANKAMI  
DZIAŁOWYMI 1.46 m<sup>2</sup>

<b>BALKON 1</b>	<b>2.48 m<sup>2</sup></b>
<b>BALKON 2</b>	<b>5.15 m<sup>2</sup></b>

### POŁOŻENIE LOKALU W BUDYNKU:

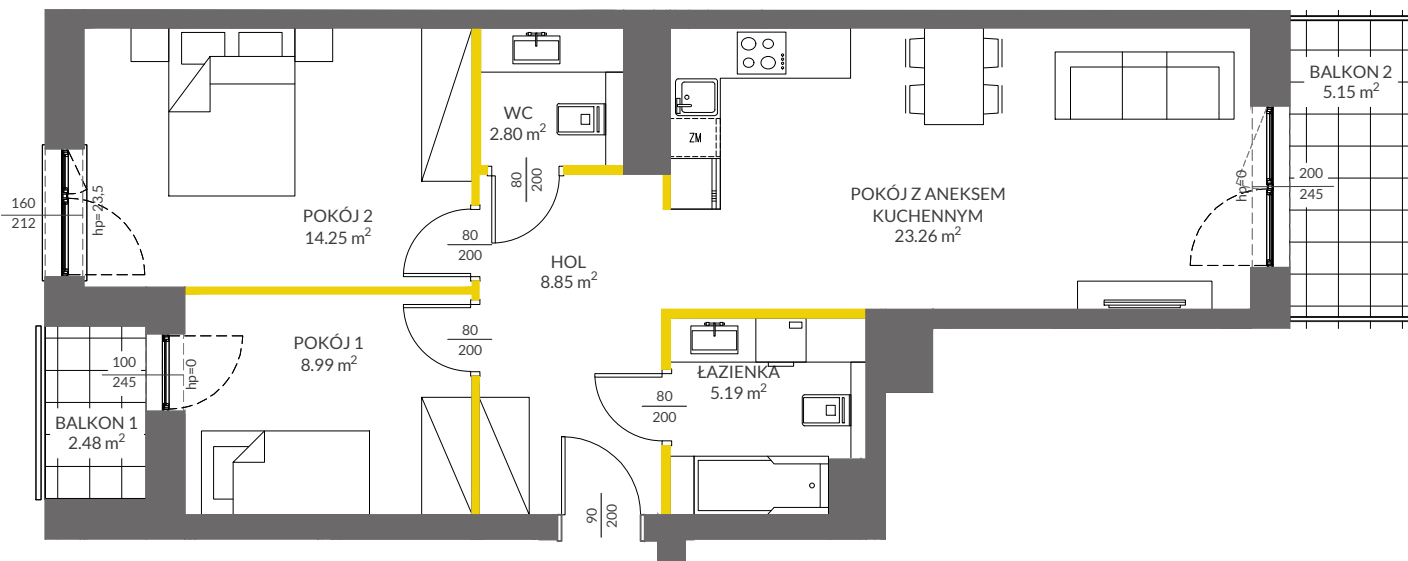


MIESZKANIA POWTARZALNE: 15,22,29,36,43,57

Adres inwestycji: Kraków, ul. Powstańców 82

### BIURO SPRZEDAŻY

📞 12 351 05 01



wejście

### LEGENDA

- ścianki działowe
- ścianki i obudowy pionów instalacyjnych



## VICTORIA DOM

Powierzchnia lokalu obliczona została zgodnie z Polską Normą PN-ISO 9836:2015-12, powołaną w rozporządzeniu Ministra Transportu, Budownictwa i Gospodarki Morskiej z dnia 11 września 2020 roku w sprawie szczegółowego zakresu i formy projektu budowlanego. Powierzchnia rozliczeniowa lokalu, uwzględniająca powierzchnię pod ściankami działowymi, służy do ustalenia ceny sprzedaży. Powierzchnia użytkowa lokalu służy do celów ewidencyjnych i wyczystoksięgowych. Instalacja wodna i kanalizacyjna doprowadzona do kuchni, łazienki i WC, zakończona korkami, nie schowana w ścianach. Rozprowadzenie instalacji pod przybory leży po stronie Nabywcy. Meble, biały montaż oraz drzwi wewnętrzne nie stanowią elementu wyposażenia lokalu. Deweloper zastrzega sobie możliwość wprowadzenia niewielkich zmian w dalszym etapie inwestycji. Przedstawiona aranżacja lokalu jest przykładowa.