

## lokal mieszkalny

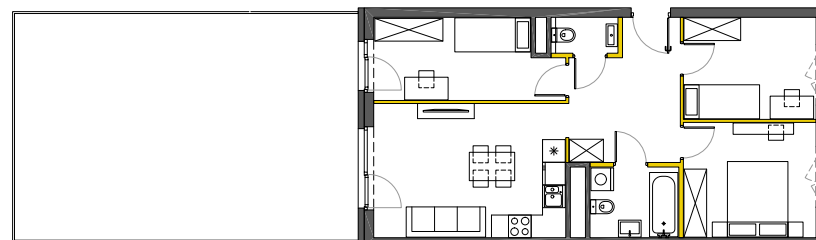
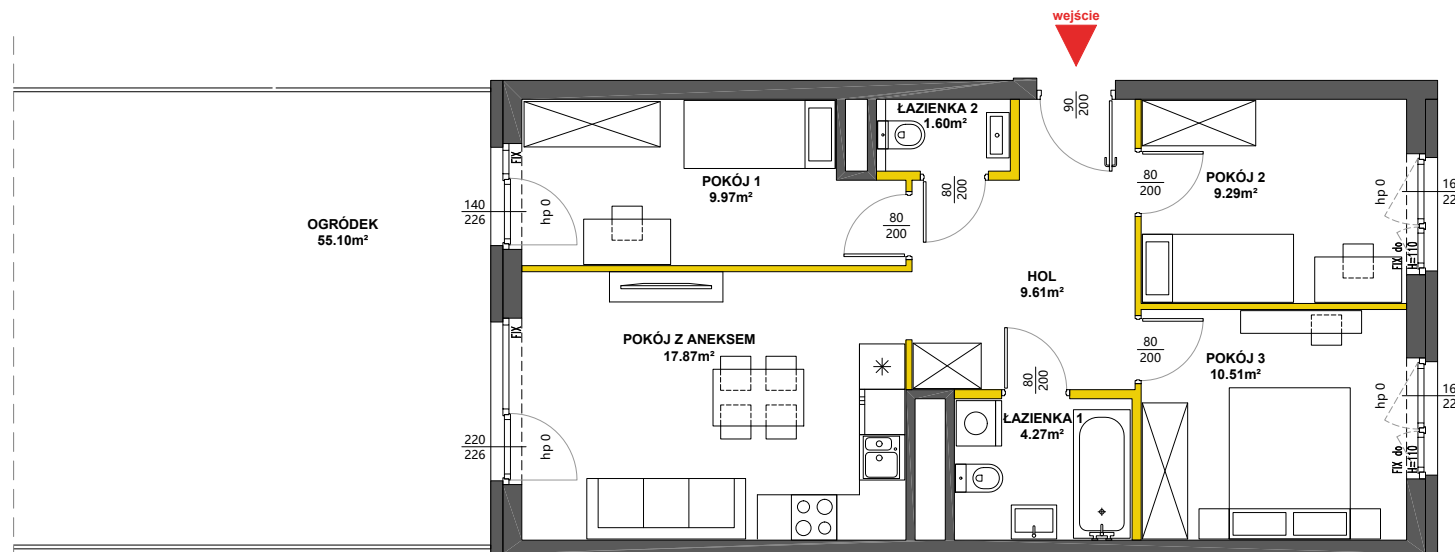
karta informacyjna inwestycji



# METRO 10

ART

data sporządzenia karty: 08.08.2023



SCHEMAT MIESZKANIA

### LEGENDA

- ściany działowe nadające się do demontażu
- ściany i obudowy pionów instalacyjnych
- kanaly instalacyjne obudowane



 **VICTORIA DOM**

Powierzchnia lokalu obliczona została zgodnie z Polską Normą PN-ISO 9836:2015-12, powołaną w rozporządzeniu Ministra Transportu, Budownictwa i Gospodarki Morskiej z dnia 11 września 2020 roku w sprawie szczegółowego zakresu i formy projektu budowlanego. Powierzchnia rozliczeniowa lokalu, uwzględniająca powierzchnię pod ściankami działowymi oraz powierzchnię pod schodami, służy do ustalenia ceny sprzedaży. Powierzchnia użytkowa lokalu służy do celów ewidencyjnych i wieczystoksięgowych. Instalacja wodna i kanalizacyjna doprowadzona do kuchni, łazienki i WC, zakończona korkami, nie schowana w ścianach. Stopnie schodowe prowadzące na taras, ogródek, na drugą kondygnację mieszkań dwupoziomowych – ażurowe, demontowalne, rozwiązanie docelowe po stronie Nabywcy. Rozprowadzenie instalacji pod przybory leży po stronie Nabywcy. Meble, biały montaż oraz drzwi wewnętrzne nie stanowią elementu wyposażenia lokalu. Deweloper zastrzega sobie możliwość wprowadzenia niewielkich zmian w dalszym etapie inwestycji. Przedstawiona aranżacja lokalu jest przykładowa

LOKAL NR 24

PIĘTRO 0  
POKOJE 4  
KLATKA B

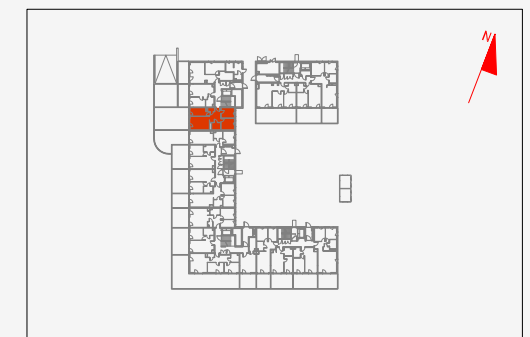
POWIERZCHNIA ROZLICZENIOWA 65.75m<sup>2</sup>  
POWIERZCHNIA UŻYTKOWA 63.12m<sup>2</sup>

HOL	9.61m <sup>2</sup>
POKÓJ Z ANEKSEM	17.87m <sup>2</sup>
POKÓJ 1	9.97m <sup>2</sup>
POKÓJ 2	9.29m <sup>2</sup>
POKÓJ 3	10.51m <sup>2</sup>
ŁAZIENKA 1	4.27m <sup>2</sup>
ŁAZIENKA 2	1.60m <sup>2</sup>

POWIERZCHNIA POD ŚCIANAMI DZIAŁOWYMI NADAJĄCYMI SIĘ DO DEMONTAŻU 2.63m<sup>2</sup>

OGRÓDEK 55.10m<sup>2</sup>

### POŁOŻENIE LOKALU W BUDYNKU



MIESZKANIE POWTARZALNE: -

Adres inwestycji: Warszawa, ul. Żupnicza

BIURO SPRZEDAŻY

 22 12 39 600