

**ŁÓDŹ, UL. KOTONIARSKA / STARTOWA**

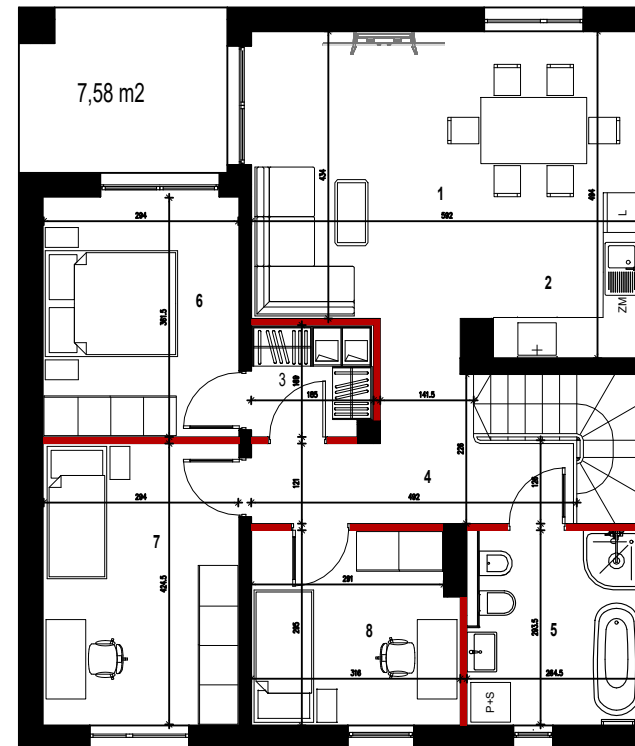
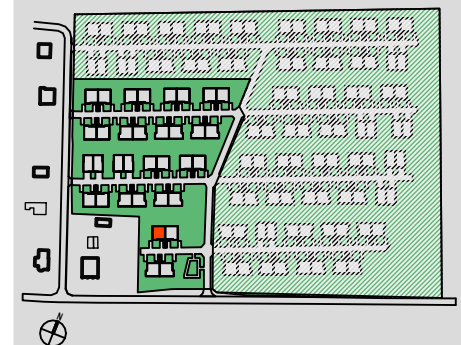
BUDYNEK:	4
LOKAL:	4.2

**PARTER/PIĘTRO**

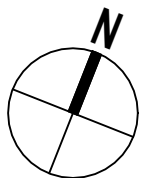
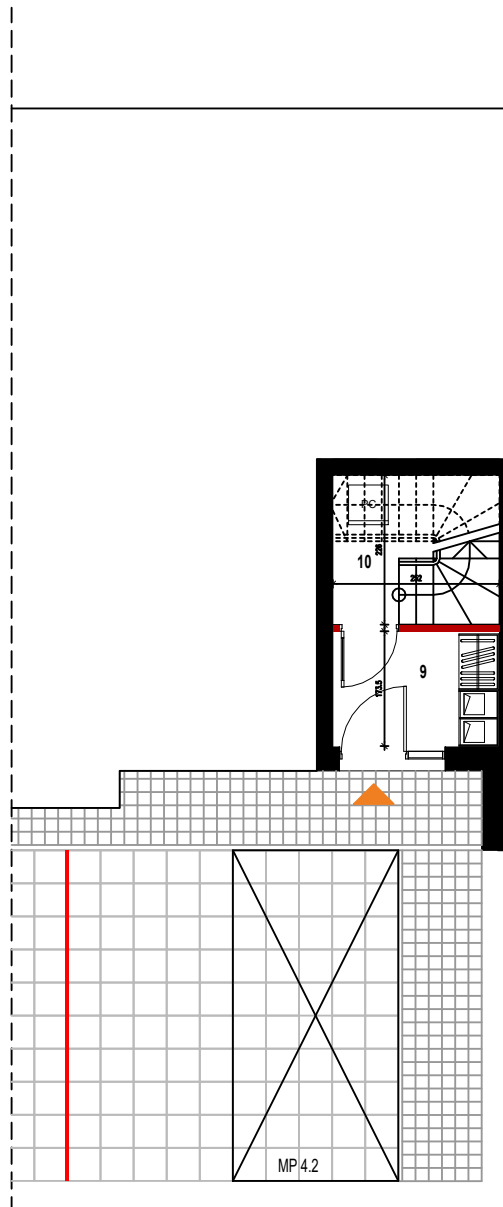
1. Salon + jadalnia	21,21 m <sup>2</sup>
2. Kuchnia	5,58 m <sup>2</sup>
3. Garderoba	3,04 m <sup>2</sup>
4. Hall	8,50 m <sup>2</sup>
5. Łazienka	7,76 m <sup>2</sup>
6. Pokój	10,63 m <sup>2</sup>
7. Pokój	12,48 m <sup>2</sup>
8. Pokój	8,99 m <sup>2</sup>
9. Przedsiónek	4,32 m <sup>2</sup>
10. Komunikacja	2,34 m <sup>2</sup>

<b>POWIERZCHNIA UŻYTKOWA:</b>	<b>84,85 m<sup>2</sup></b>
-------------------------------	----------------------------

- + Powierzchnia pod ściankami z możliwością demontażu 1,80 m<sup>2</sup>
- + Powierzchnia tarasu 7,58 m<sup>2</sup>



- Ściany działowe nadające się do demontażu
- Ściana stała



**UWAGA:**

1. Karta katalogowa opracowana na podstawie projektu wykonawczego
2. Wymiary i powierzchnie są liczone wg normy PN-ISO 9836:2022-07 ostateczna powierzchnia zostanie obliczona na podstawie pomiaru wykonawczego, z godnie z ww normą
3. Aranżacja mieszkań (tj. meble, wyposażenie kuchni i łazienek) ma charakter poglądowy i nie stanowi wyposażenia lokalu w standardzie oferowanym do sprzedaży
4. Przedstawione wymiary mają charakter poglądowy i nie mogą stanowić podstawy do zamawiania mebli i urządzeń sanitarnych