



03-017 Warszawa  
ul. Ciesielskich 53  
tel. 22 545 70 20  
www.novisa.pl

## ZAŁĄCZNIK NR 1 DO PROSPEKTU INFORMACYJNEGO

Inwestycja: Osiedle Miasto Ogród 6  
Ożarów Mazowiecki, ul. Piłsudskiego

### ETAP 2 OSŁO

Oznaczenie lokalu: O20

Kondygnacja: I piętro

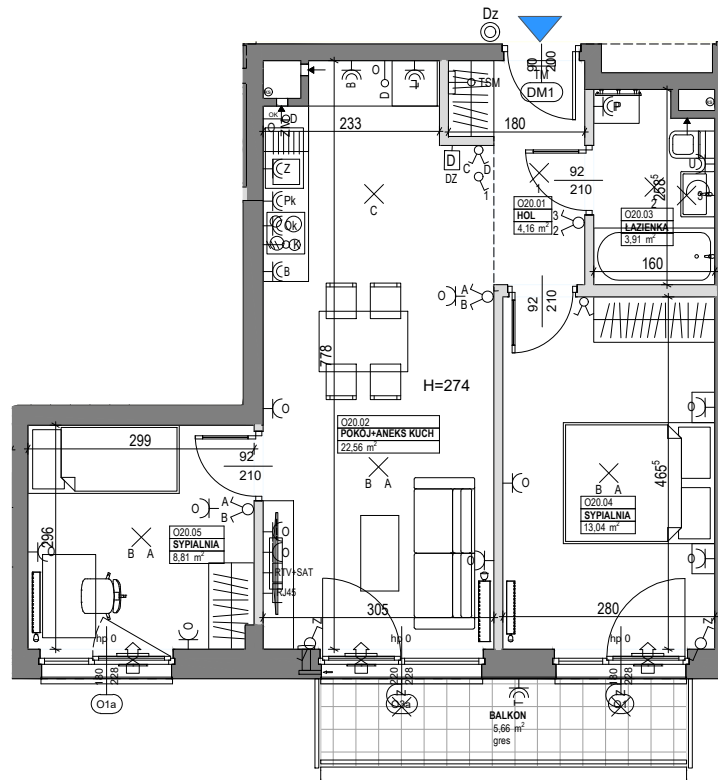
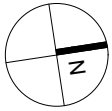
Powierzchnia użytkowa 52,48 m<sup>2</sup>

Powierzchnia pod ściankami 1,87 m<sup>2</sup>

Łączna powierzchnia lokalu 54,35 m<sup>2</sup>

Powierzchnia ogródka/balkonu 5,66 m<sup>2</sup>

0 1 2m



L.p.	Pomieszczenie	Powierzchnia użytkowa [m <sup>2</sup> ]*
O20.01	HOL	4,16
O20.02	POKÓJ+ANEKS KUCH	22,56
O20.03	ŁAZIENKA	3,91
O20.04	SYPIALNIA	13,04
O20.05	SYPIALNIA	8,81
	<b>RAZEM</b>	<b>52,48</b>
<b>POW. OGRÓDKA/BALKONU [m<sup>2</sup>]</b>		<b>5,66</b>
*POMIARU POWIERZCHNI UŻYTKOWEJ BUDYNKU DOKONUJE SIĘ NA ZASADACH OKREŚLONYCH W ROZPORZĄDZENIU MINISTRA TRANSPORTU, BUDOWNICTWA I GOSPODARKI MORSKIEJ Z DNIA 11 WRZEŚNIA 2020 W SPRAWIE SZCZEGÓLOWEGO ZAKRESU I FORMY PROJEKTU BUDOWLANEGO (DZ.U. Z 2022R., POZ. 1679), PRZY CZYM POMIARU DOKONUJE SIĘ NA POZIOMEJ PODŁOŻY, Z DOKŁADNOŚCIĄ DO 0,01m <sup>2</sup> (JEDNA SETNA METRA KWADRATOWEGO), W MIESZKANIU W STANIE CAŁKOWICIE WYKOŃCZONYM, A WIĘC Z TYNKAMI. JEDNOCZEŚNIE ŁĄCZNA POWIERZCHNIA LOKALU UWZGLĘDNIĄ POWIERZCHNIĘ UŻYTKOWĄ ORAZ POWIERZCHNIĘ POD ŚCIANKAMI, WYMIARY PODANE NA RYSUNKU ODNOSZĄ SIĘ DO STANU SUROWEGO BUDYNKU (NIE UWZGLĘDNIĄJĄ GRUBOŚCI TYNKU).		
<b>POWIERZCHNIA UŻYTKOWA</b>		<b>52,48</b>
<b>POWIERZCHNIA POD ŚCIANKAMI</b>		<b>1,87</b>
<b>RAZEM</b>		<b>54,35</b>

#### OZNACZENIA ELEKTRYCZNE:

TM		TABLICA MIESZKANIANA
TSM		SKRZYŃKA TELETECHNICZNA
		DOMOFON
DZ		ŁĄCZNIK DZWONKOWY
		WYPUST ŚWIETLYNY SUFITOWY
		WYPUST ŚWIETLYNY ŚCIENNY
		ŁĄCZNIK JEDNOBIEGUNOWY
		ŁĄCZNIK SCHODOWY
		ŁĄCZNIK GRUPOWY
		GNIAZDO 1-1 Z BOLCEM OCHRONNYM 16A, IP20
		GNIAZDO 1-1 Z BOLCEM OCHRONNYM 16A, IP44
		WYPUST TRÓJFAZOWY
		RTV+SATGNIAZDO ANTENOWE
		RJ45 GNIAZDO INTERNETOWE

#### OZNACZENIA GNIAZD:

L	-lodówka,	h= 0,6m
Ok	-okap,	h= 2,0m
K	-kuchnia,	h= 0,6m
Pk	-piekarnik,	h= 0,6m
Z	-zmywarka,	h= 0,6m
P	-pralka,	h= 1,1m
M	-oświetlenie szafek	h= 2,2m
B	-nadblatwo kuchnia	h= 1,1m
U	-łazienka	h= 1,2m
O	-ogólne	h= 0,2m

#### OZNACZENIA POZOSTAŁE:

H=	WYSOKOŚĆ KONDYGNACJI
hp=	WYSOKOŚĆ PARAPETU WEWNĘTRZNEGO
180	— SZEROKOŚĆ/WYSOKOŚĆ OKNA
230	— SZEROKOŚĆ/WYSOKOŚĆ OKNA
	GRZEJNIK POKOJOWY
	GRZEJNIK ŁAZIENKOWY
	ŚCIANY NOŚNE I SZACHTY
	ŚCIANKI MOŻLIWE DO REARANŻACJI

#### UWAGI:

- WYMIARY OTWORÓW DRZWIOWYCH WEWN. PODANE W ŚWIETLE OŚCIEŻY.
- PODANA SKALA DOTYCZY STANU SUROWEGO I MA CHARAKTER ORIENTACYJNY.
- PODANE POWIERZCHNIE I WYMIARY LINIOWE MAJĄ CHARAKTER ORIENTACYJNY I MOGĄ ULEC KOREKCIOM NA PODSTAWIE INWENTARYZACJI WG OBIAMU PO WYKONANIU BUDYNKU.
- PUNKTY INSTALACJI ELEKTRYCZNYCH I SANITARNYCH MOGĄ ULEC KOREKCIOM ZE WZGLĘDÓW TECHNICZNYCH.

#### SCHEMAT KONDYGNACJI: I PIĘTRO

