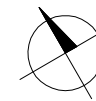
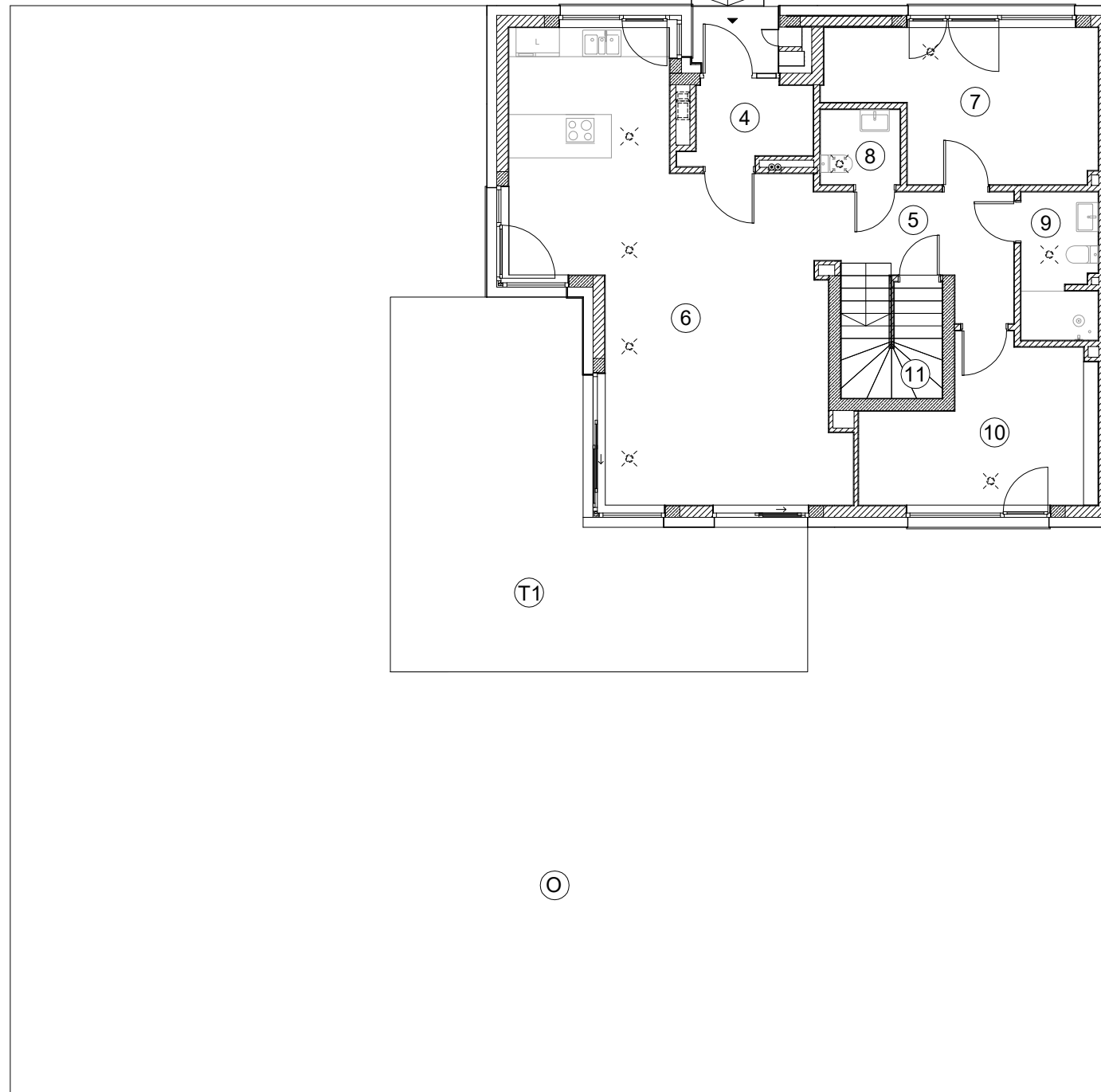


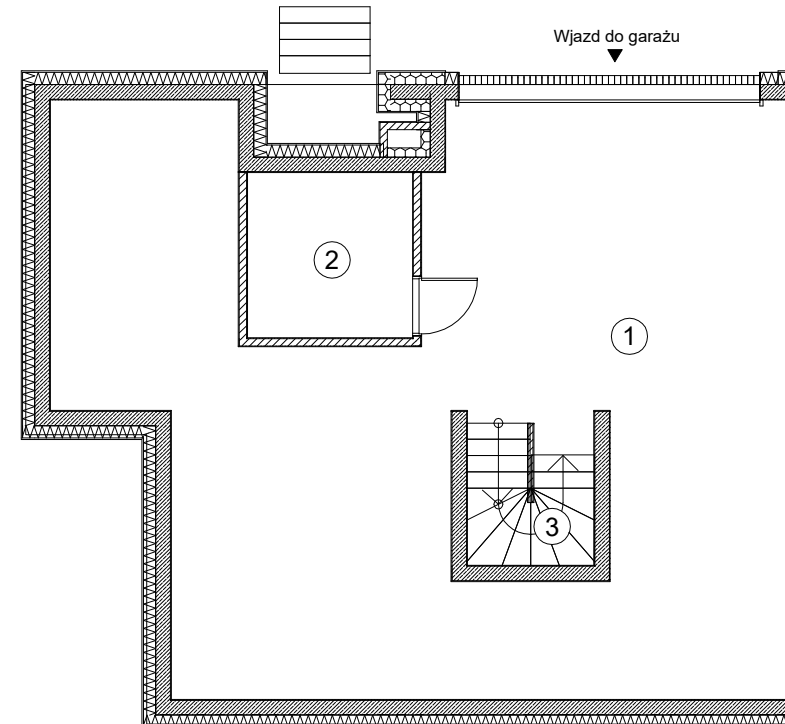
POWYKONAWCZA INWENTARYZACJA POWIERZCHNI BUDYNKU WRAZ Z ZAGOSPODAROWANIEM TERENU



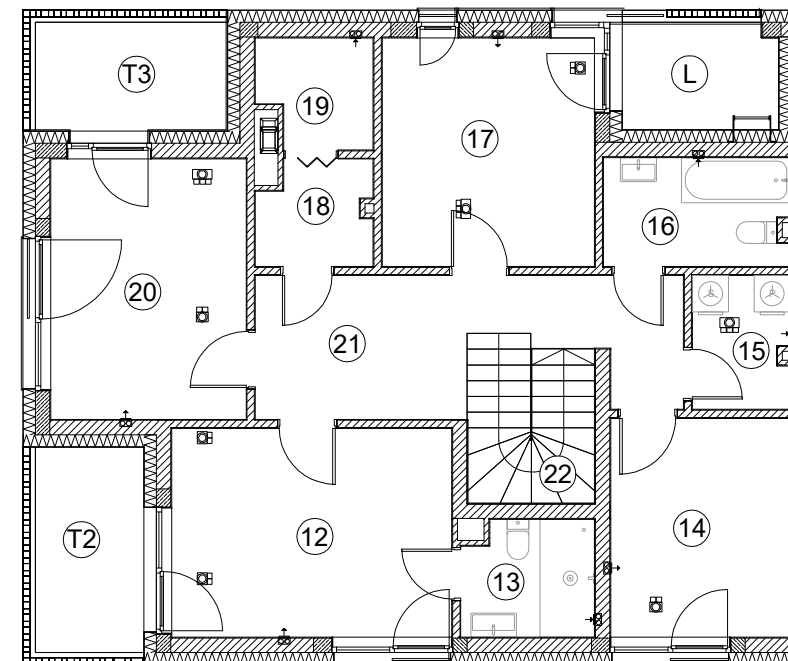
PARTER



Wjazd do garażu



GARAŻ



PIĘTRO

Obiekt:

Dom w zabudowie bliźniaczej z wbudowanym garażem oraz infrastrukturą techniczną, w tym: drogami wewnętrznymi, chodnikami, instalacjami zewnętrznymi, zbiornikiem retencyjnym, zbiornikiem zatrzymywania wód opadowych, wewnętrzną siecią wodociągową oraz kanalizacyjną, zielenią

Inwestor:

PROFBUD KONSTANCIN Sp. z o.o.
ul. Obozowa 57, 01-161 Warszawa

Wykaz powierzchni użytkowej:

ADRES: ul. Kolejowa 1J, 05-520 Konstancin-Jeziorna
NUMER BUDYNKU: 28

NR	NAZWA POMIESZCZENIA	POWIERZCHNIA [m ²]
1	Garaż	93.86
2	Pom. techniczne	7.62
3	Schody	2.47
4	Wiatrołap	3.98
5	Hol	7.92
6	Salon z aneksem kuch.	46.10
7	Pokój	15.52
8	Łazienka	2.62
9	Łazienka	4.78
10	Pokój	13.90
11	Schody	5.12
12	Pokój	16.01
13	Łazienka	4.05
14	Pokój	10.62
15	Pralnia	3.54
16	Łazienka	5.55
17	Pokój	13.13
18	Garderoba	3.15
19	Garderoba	3.31
20	Pokój	13.86
21	Korytarz	13.82
22	Schody	2.49

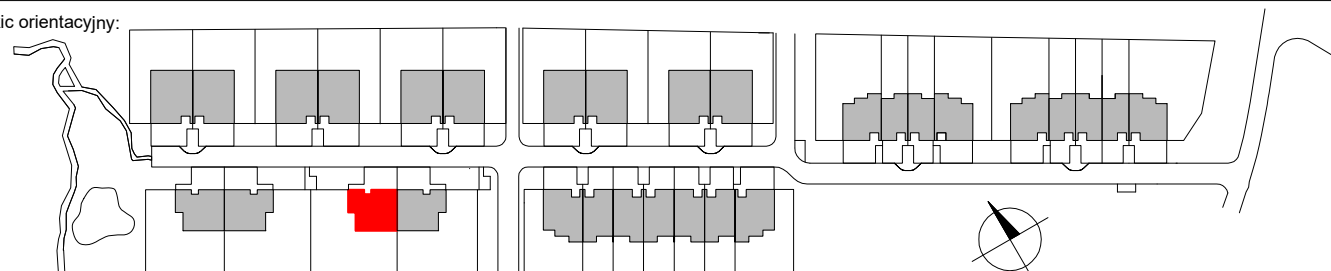
POWIERZCHNIA UŻYTKOWA **293.42**

O	Ogródek	340.70
T1	Taras	45.51
T2	Taras	6.69
T3	Taras	6.17
L	Loggia	5.05

Powierzchnia działki 139 w obrębie 01-13
zgodnie z rejestrem gruntu: 575 m²
4.12.2024 r.

Skala 1:125

Szkic orientacyjny:



Pieczętka i podpis:

WEKTOR
mgr inż. Mariusz Józwiak
01-840 Warszawa, Al. Reymonta 21/319
e-mail: wektor@wektorpomiar.pl

DATA POMIARU: 17 GRUDNIA 2024

UWAGA:
Powierzchnię budynku pomierzono i opracowano
zgodnie z normą PN-ISO 9836:2015-12.