

NR BUDYNKU

6

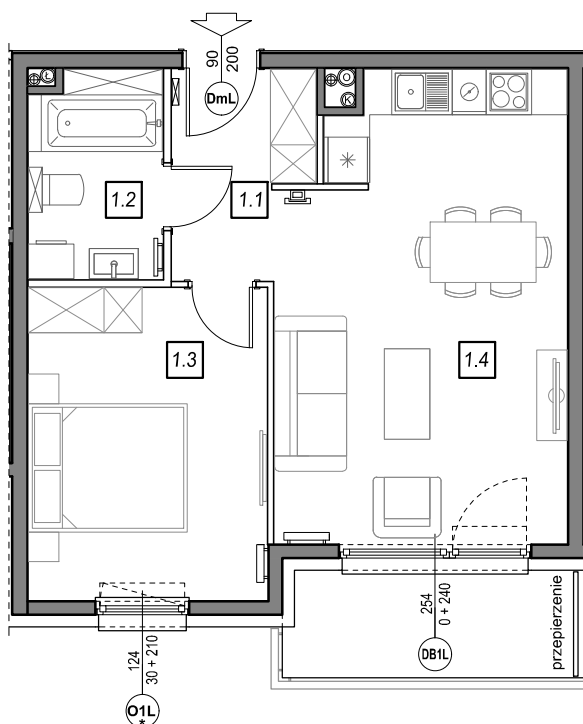
NR MIESZKANIA:

I PIĘTRO

6.A.10

POWIERZCHNIA:

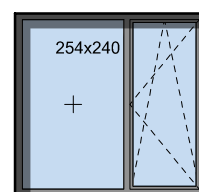
45,47 m²



STOLARKA OKIENNA:

O1L *

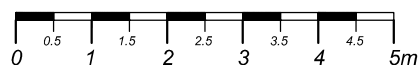
DB1L



ściany niedemontowalne

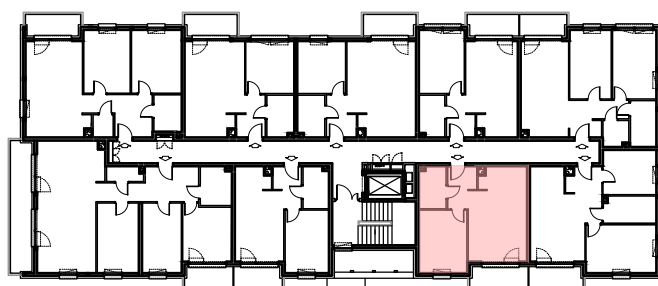


ściany możliwe do rearanżacji



| m | POMIESZCZENIE | POW. |
|---------------------------------|---------------|----------------------------|
| 1.1 | KOMUNIKACJA | 4,67 m ² |
| 1.2 | ŁAZIENKA | 4,82 m ² |
| 1.3 | SYPIALNIA | 13,07 m ² |
| 1.4 | SALON + ANEKS | 22,91 m ² |
| POWIERZCHNIA MIESZKANIA: | | 45,47 m² |
| POWIERZCHNIA BALKONU: | | 5,39 m ² |

LOKALIZACJA MIESZKANIA:



Instalacja kanalizacji sanitarnej może być prowadzona nad poziomem posadzki. Przyłącza instalacji wod-kan mogą być prowadzone natynkowo.

Powierzchnie mieszkań liczone wg. Normy PN-ISO-9836:1997, w świetle ścian niedemontowalnych i osiach ścian działowych (tolerancja ± 5cm)

Przedstawiona aranżacja i wykończenie ma charakter wyłącznie poglądowy i nie stanowi oferty.