



NR BUDYNKU:

4

KONDYGNACJA:

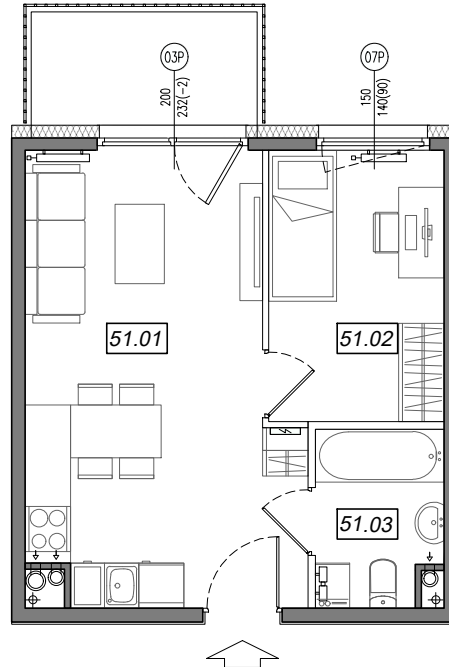
IV PIĘTRO

NR MIESZKANIA:

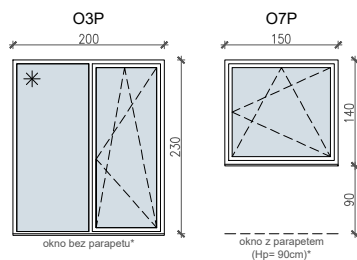
4.A.51

POWIERZCHNIA:

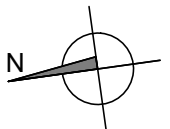
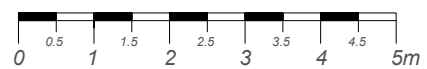
31.93 m<sup>2</sup>



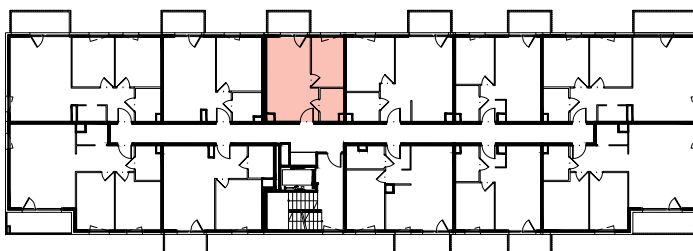
**SCHEMAT OKIEN W WIDOKU  
OD WEWNĄTRZ:**



- ściany niedemontowalne
- ściany możliwe do rearanżacji



**LOKALIZACJA MIESZKANIA:**



NR	POMIESZCZENIE	POW.
51.01	POKÓJ + ANEKS KUCHENNY	19.93 m <sup>2</sup>
51.02	SYPIALNIA	8.24 m <sup>2</sup>
51.03	ŁAZIENKA	3.76 m <sup>2</sup>
<b>POWIERZCHNIA MIESZKANIA:</b>		<b>31.93 m<sup>2</sup></b>
<b>POWIERZCHNIA BALKONU:</b>		<b>4.48 m<sup>2</sup></b>

Instalacja kanalizacji sanitarnej może być prowadzona nad poziomem posadzki. Przyłącza instalacji wod-kan mogą być prowadzone natynkowo.

Powierzchnie mieszkań liczone wg. Normy PN-ISO 9836:2015-12 (tolerancja ± 5cm).

Hp - wysokość niewykończonego parapetu mierzona od projektowanego poziomu wykończonej posadzki lokalu (tolerancja ± 2cm).

Przedstawiona aranżacja i wykończenie ma charakter wyłącznie poglądowy i nie stanowi oferty.