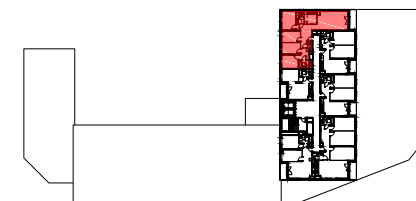


Ul. Mikołaja Kopernika



Al. Adama Mickiewicza



Al. Włókniarzy

1. Komunikacja	17,85 m <sup>2</sup>
2. Pokój dzienny	26,89 m <sup>2</sup>
3. Kuchnia	7,48 m <sup>2</sup>
4. Pokój	12,37 m <sup>2</sup>
5. Pokój	10,11 m <sup>2</sup>
6. Pokój	10,20 m <sup>2</sup>
7. Pokój	10,78 m <sup>2</sup>
8. Łazienka	4,40 m <sup>2</sup>
9. WC	2,23 m <sup>2</sup>
10. Łazienka	4,69 m <sup>2</sup>
11. Loggia	6,11 m <sup>2</sup>

Uwagi:

1. Powierzchnie pomieszczeń podano z uwzględnieniem grubości tynków, zgodnie z normą PN-ISO 9836.

2. Niniejsza karta katalogowa została opracowana na podstawie projektu budowlanego. Nie stanowi ona wiernego odwzorowania lokalu mieszkalnego, który powstanie w przyszłości. Karta służy wskazaniu położenia projektowanych pomieszczeń oraz usytuowania lokalu na kondygnacji.

3. Powierzchnie oraz wymiary mogą ulec niewielkim zmianom w trakcie realizacji obiektu.

pokoje	piętro	m <sup>2</sup>	nr lokalu
5	7	107,00	105

■ ściana nierozbieralna

□ ściana rozbieralna

TM tablica mieszkaniowa elektryczna

TSM tablica mieszkaniowa teletechniczna

ARCHE S.A.  
 ul. Puławska 361, 02-801 Warszawa tel. /22/ 319 80 80 arche@arche.pl  
 BIURO SPRZEDAŻY ul. Mikołaja Kopernika 62, 90-553 Łódź, tel. /42/ 637 22 33 tel. 500 067 068 www.arche.pl  
 projektant:  
 BULAK Sp. z o.o.  
 ul. Wojciecha Chrzanowskiego 16 lok. 308, 04-392 Warszawa, www.bulakprojekt.pl