

# Murapol Osiedle Dynamia

Gdynia | ul. Wiczlińska

mieszkanie **4.A.1.10**

piętro **1**

budynek **4**

1. przedpokój **8,33 m<sup>2</sup>**

2. łazienka 1 **3,31 m<sup>2</sup>**

3. sypialnia **7,85 m<sup>2</sup>**

4. sypialnia **7,81 m<sup>2</sup>**

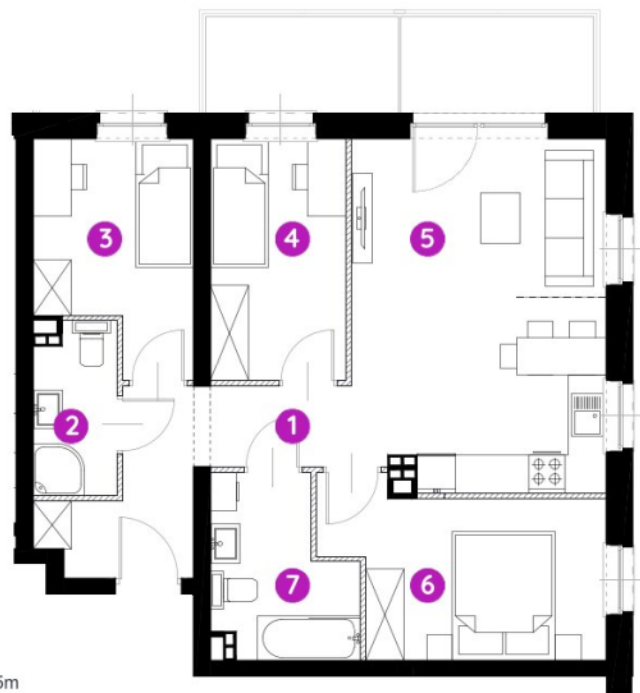
5. salon z aneksem kuch. **20,40 m<sup>2</sup>**

6. sypialnia **10,32 m<sup>2</sup>**

7. łazienka 2 **5,42 m<sup>2</sup>**

metraż **63,44 m<sup>2</sup>**

balkon **9 m<sup>2</sup>**



0 1 2 5m

Podziałka podana z tolerancją +/- 5%

Aranżacja mieszkania ma charakter poglądowy.

Biuro Sprzedaży: Gdynia ul. Wiczlińska 107 - T: 58 355 53 33, M: [gdynia@murapol.pl](mailto:gdynia@murapol.pl). Centrala: Bielsko-Biala, ul. Dworkowa 4, T: 33 819 33 33, M: [sekretariat@murapol.pl](mailto:sekretariat@murapol.pl), [murapol.pl](http://murapol.pl)

Powierzchnia liczona wg PN-ISO 9836:2022-07. Na etapie projektu wykonawczego i realizacji obiektu mogą wystąpić korekty w powierzchni lokali i układzie ścian, powierzchnia liczona w stanie wykończonym.

Do obliczeń przyjęto 1,5 cm tynku.