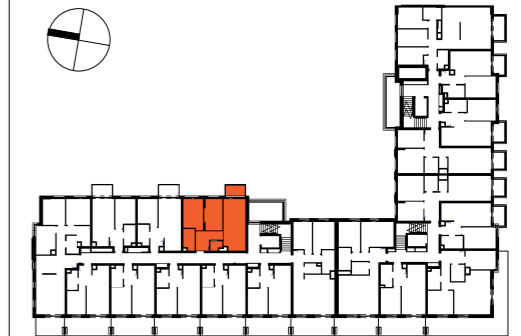


PLAN SYTUACYJNY



ul. Sowińskiego

1 PIĘTRO

MIESZKANIE KLATKA NR MIESZKANIA
F1.C.01.10

LICZBA POKOI	POWIERZCHNIA UŻYTKOWA	WYSOKOŚĆ
3	59.06 m ²	2.72m

WYKAZ POWIERZCHNI POMIESZCZEŃ

1	SALON Z ANEKSEM	21.90 m ²
2	POKÓJ	11.81 m ²
3	POKÓJ	10.91 m ²
4	ŁAZIENKA	4.73 m ²
5	WC	2.13 m ²
6	PRZEDPOKÓJ	7.58 m ²
7	BALKON	4.05 m ²

INNE MIESZKANIA O PODOBNYM UKŁADZIE

PIĘTRO	0	1	2	3	4	5	6	7
NUMER		X	C.02.10	C.03.10	C.04.10	C.05.10	C.06.10	



Witamy
w okolicy.

Matexi Polska
ul. Jana Pawła II 29
00-867 Warszawa
www.matexipolska.pl

HRA HERMANOWICZ
REWSKI
ARCHITEKCI



SKALA: 0 1 2 3 4 5

LEGENDA	
Ściany nierozbieralne: murowane/żelbetowe	OG Ogródnienie systemowe
Ściany demontowalne	Przegroda międzylokalowa pełna / szklana
Wykończenie balkonów / tarasów /loggi: płytki gresowe na buzonach	Opaska żwirowa
Wykończenie balkonów: żywica poliuretanowa	Grzejnik płytowy
Żywopłot / donice balkonowe tarasowe	Grzejnik łazienkowy
BS Balustrada stalowa ażurowa	Pion okapu kuchennego (króciec r125mm)
BM Balustrada półpełna z murkiem	Pion wentylacyjny (króciec r125mm)
BP Balustrada wysoka - na roślinność	Nawietrzniki antysmogowe (ścienne glistowe i okienne)
Wpust odwodnienia	Złączka do podlewania
Pion kanalizacyjny	
Wideodomofon mieszkaniowy	
Tablica teletechn mieszkaniowa	
proponowana lokalizacja jednostki zewnętrznej klimatyzacji	
proponowana lokalizacja otworu pod klimatyzację	
Gniazdo ~230V/16A, IP20	
Gniazdo ~230V/16A, IP44	
Gniazdo podwójne ~230V/16A, IP20	
Gniazdo ~230V/16A, IP44	
Wypust elektryczny 230V/400V	
Gniazdo lodówki ~230V/16A, IP44	
Gniazdo zmywarki ~230V/16A, IP44	
Gniazdo piekarnika ~230V/16A, IP44	
Gniazdo nad blatem ~230V/16A, IP44	
Gniazdo okapu ~230V/16A, IP44	
Gniazdo pralki ~230V/16A, IP44	
Gniazdo natynkowe ~230V/16A, IP55	
Gniazdo sieci strukturalnej RJ45 kat.5e	
Gniazdo RTV+SAT	
Wypust oświetleniowy ścienny, ~230V	
Wypust oświetleniowy sufitowy, ~230V	
Wyłącznik świecznikowy ~230V/10A, IP20	
Wyłącznik pojedynczy ~230V/10A, IP20	
Wyłącznik schodowy ~230V/10A, IP20	
Wyłącznik pojedynczy ~230V/10A, IP44	
Przycisec dzwonek ~230V/10A, IP20	
Oświetlenie na balkonie - kinkiet	

KARTA KATALOGOWA JEST ZAŁĄCZNIKIEM DO UMOWY
Zgodnie z PN-ISO 9836:2022-07 powierzchnia użytkowa lokalu jest obliczana w metrach kwadratowych z dokładnością do dwóch miejsc po przecinku, dla wymiarów lokalu w stanie wykończonym na poziomie podłogi. Do powierzchni użytkowej nie wlicza się powierzchni elementów nadających się do demontażu (rur, kanałów, ścianek działowych) oraz loggi, balkonów czy tarasów. Wymiary podane są w stanie wykończonym. Wymiary, wysokość i powierzchnie mogą ulec nieznaczny zmianom. Instalacje oraz urządzenia elektryczne, sanitarne i drzwi wewnętrzne nie stanowią wyposażenia lokali. Instalacja klimatyzacji zgodnie z rysunkiem oraz legendą rysunku. Przedstawiono przykładowe rozmieszczenie urządzeń sanitarnych i kuchennych. Podłoga pod posadzki wykonana ze szlifity. Na warstwy wykończeniowe podłóg przewidziano 2cm. Zabrania się ingerencji w elementy nośne budynku oraz szachty instalacyjne.