

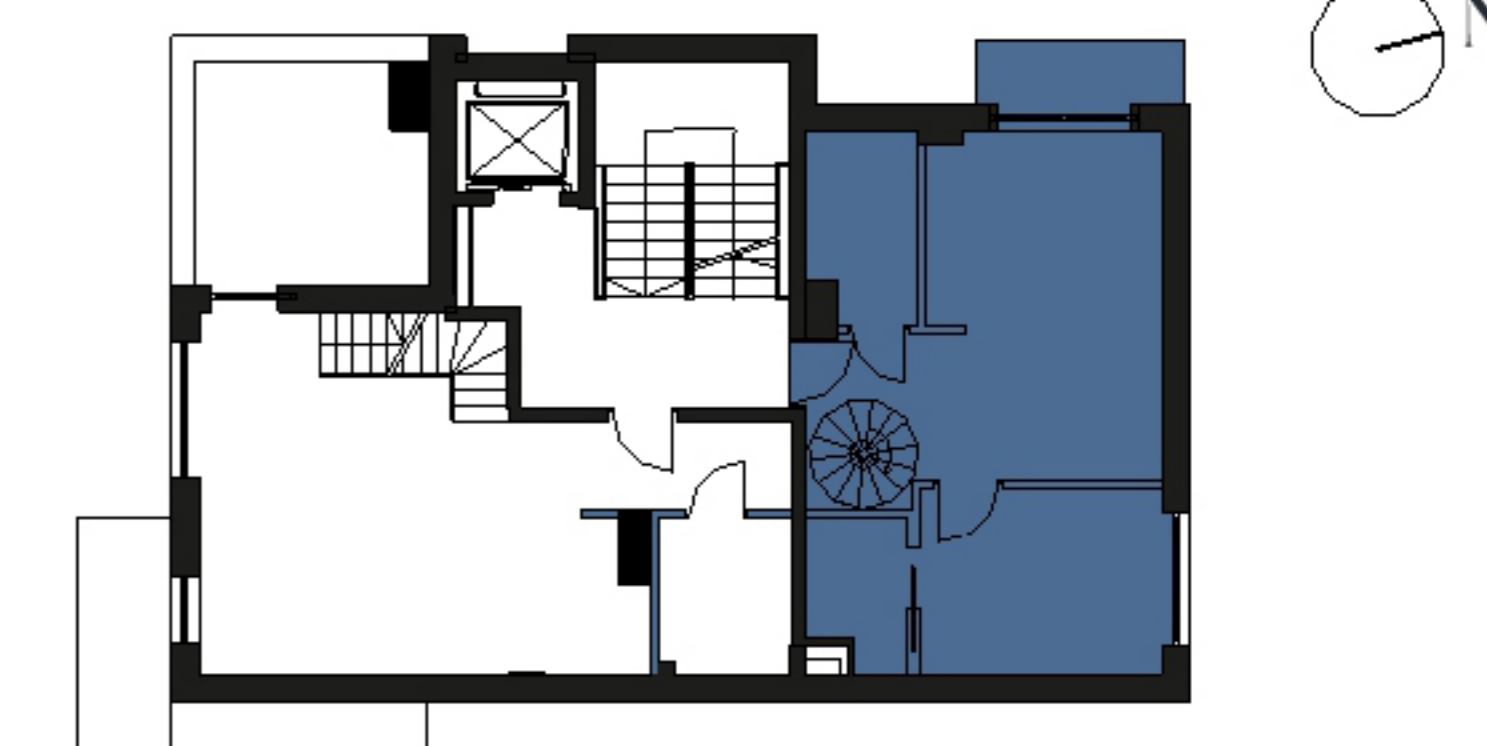
4 pokoje

Propozycja aranżacji lokalu:

M6

5 Piętro:

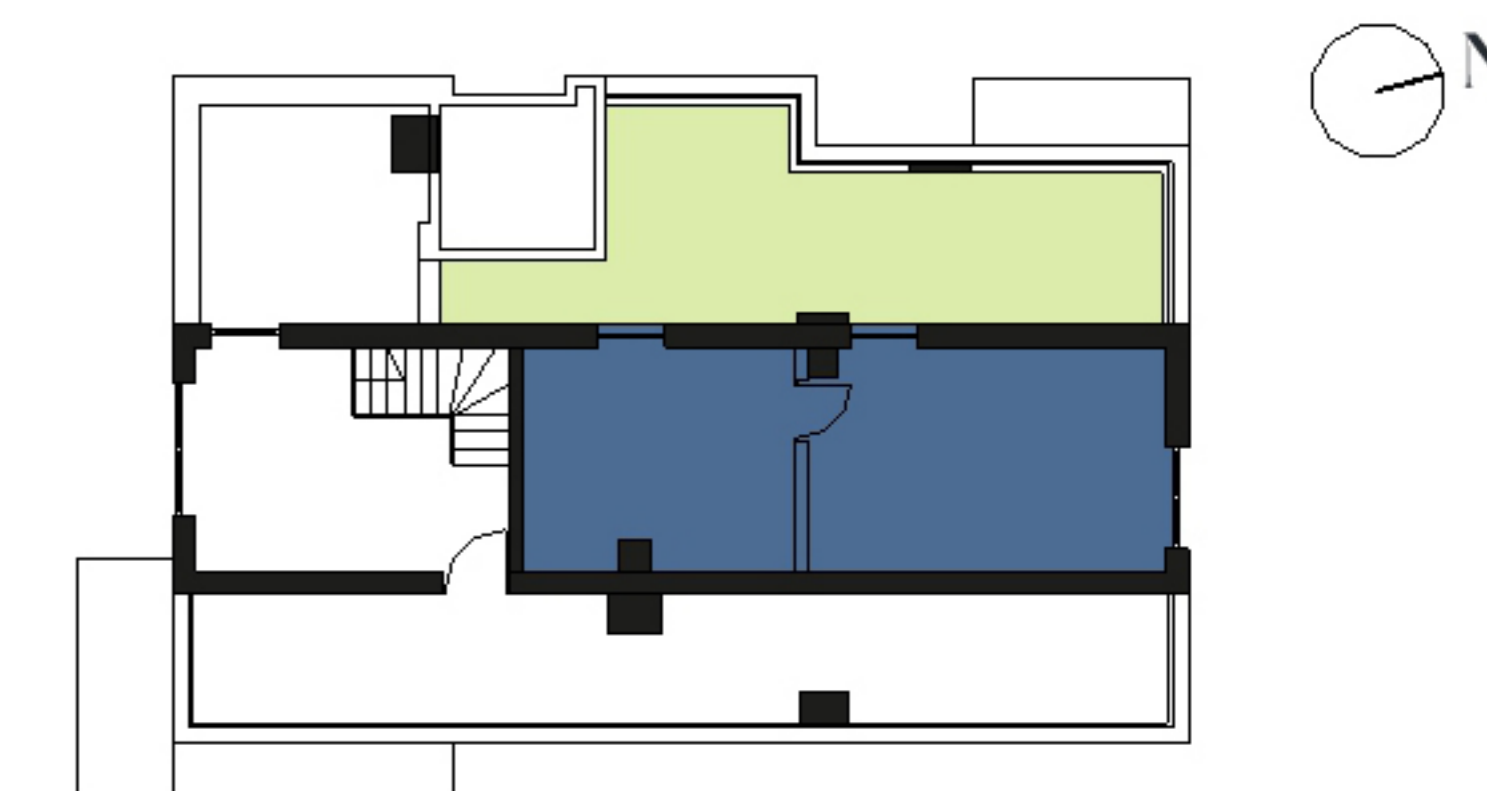
Lokalizacja mieszkania w budynku



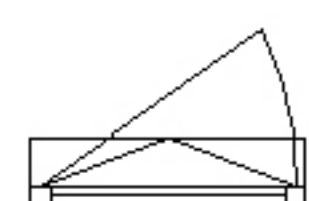
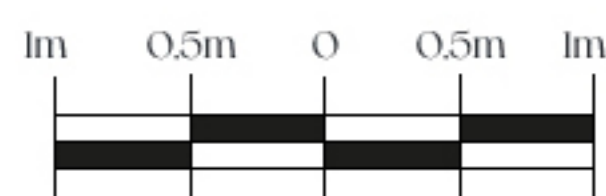
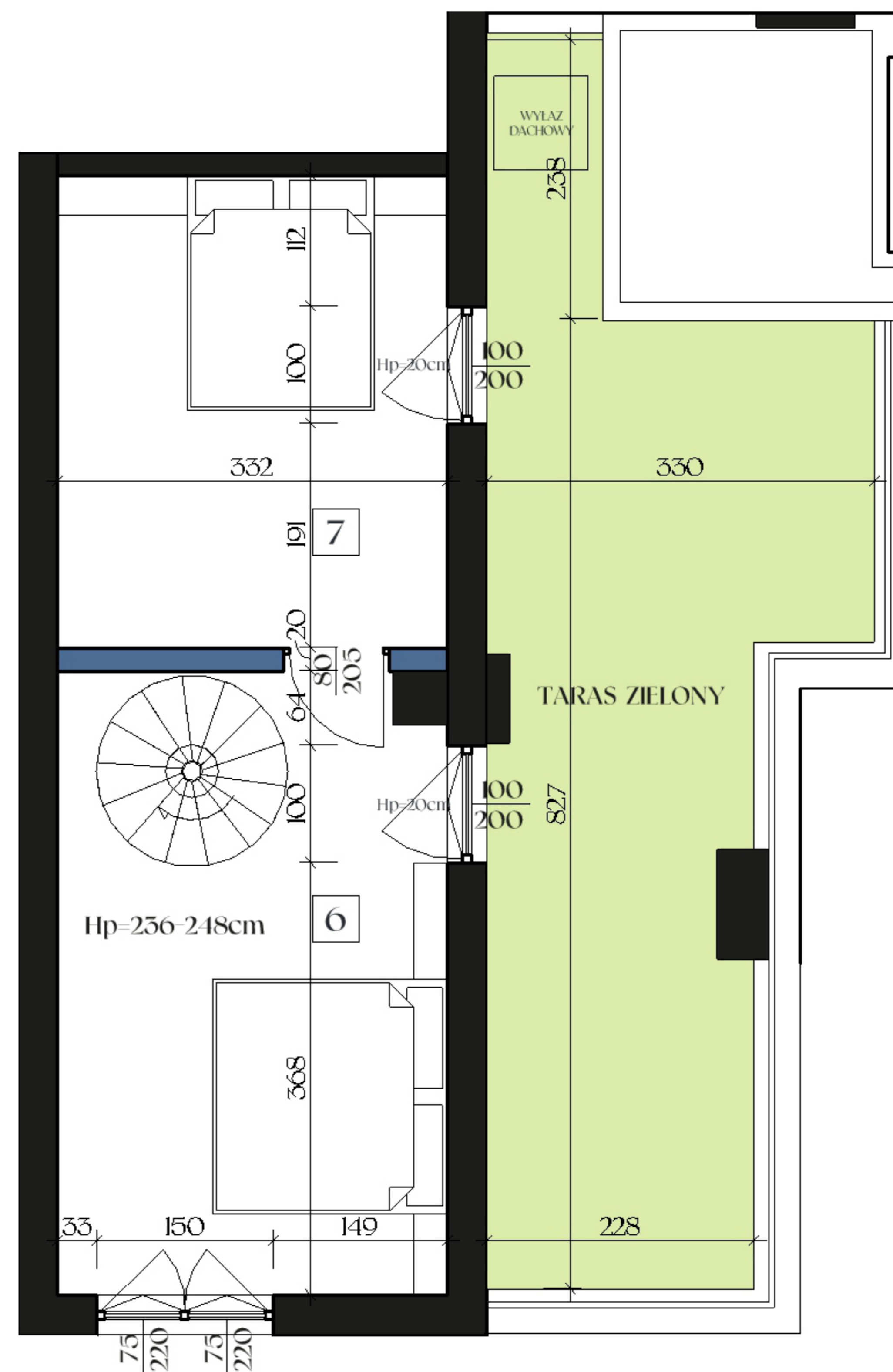
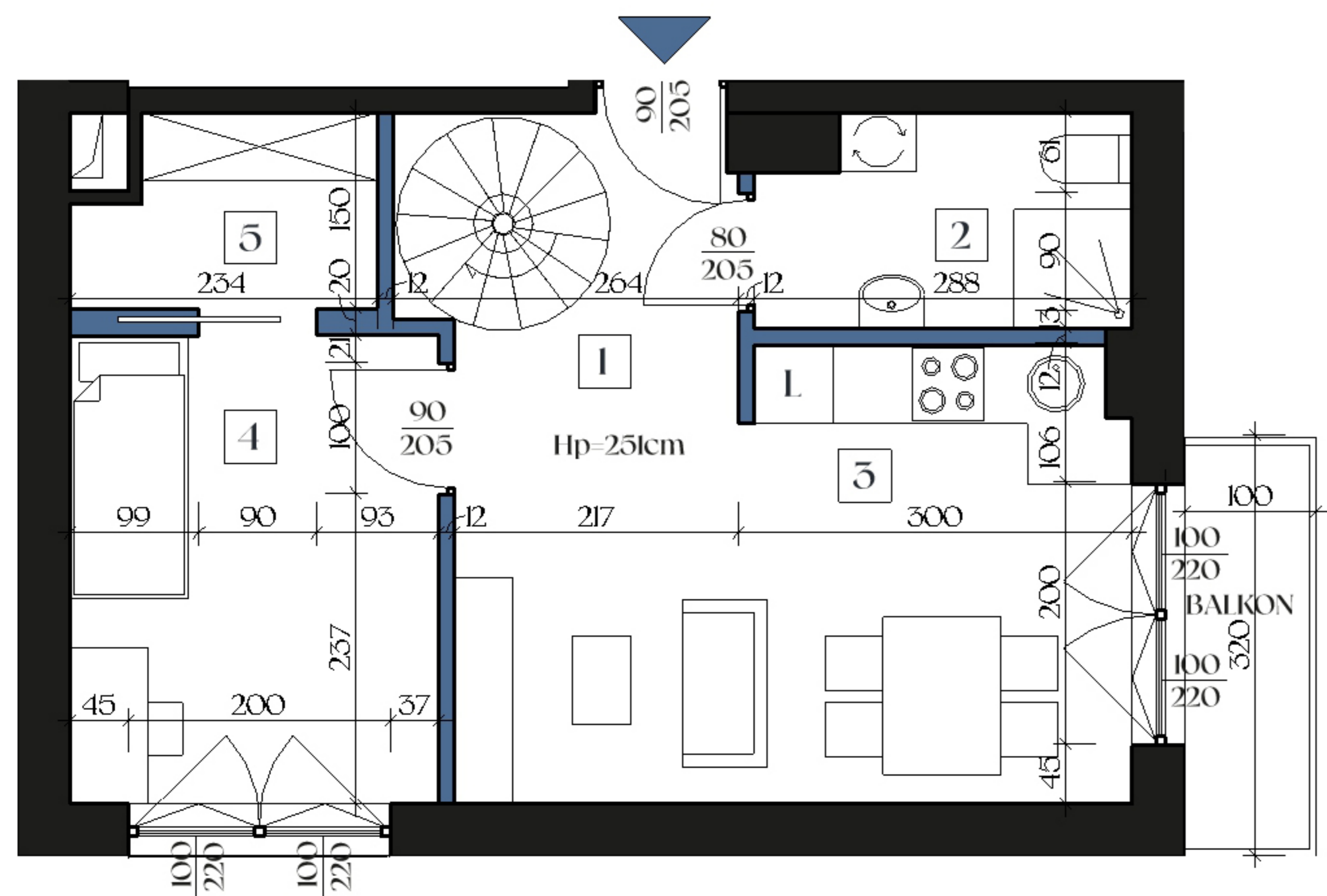
1. Przedpokój	4.56 m ²
2. Łazienka	4.45 m ²
3. Pokój dzienny + aneks	18.15 m ²
4. Pokój I	10.04 m ²
5. Garderoba	3.15 m ²
Balkon	2.98 m ²

4 Piętro:

Lokalizacja mieszkania w budynku



6. Antresola	15.22 m ²
7. Pomieszczenie	13.39 m ²
8. Schody	1.12 m ²
Taras zielony	23.65 m ²
Powierzchnia użytkowa:	69.85 m²

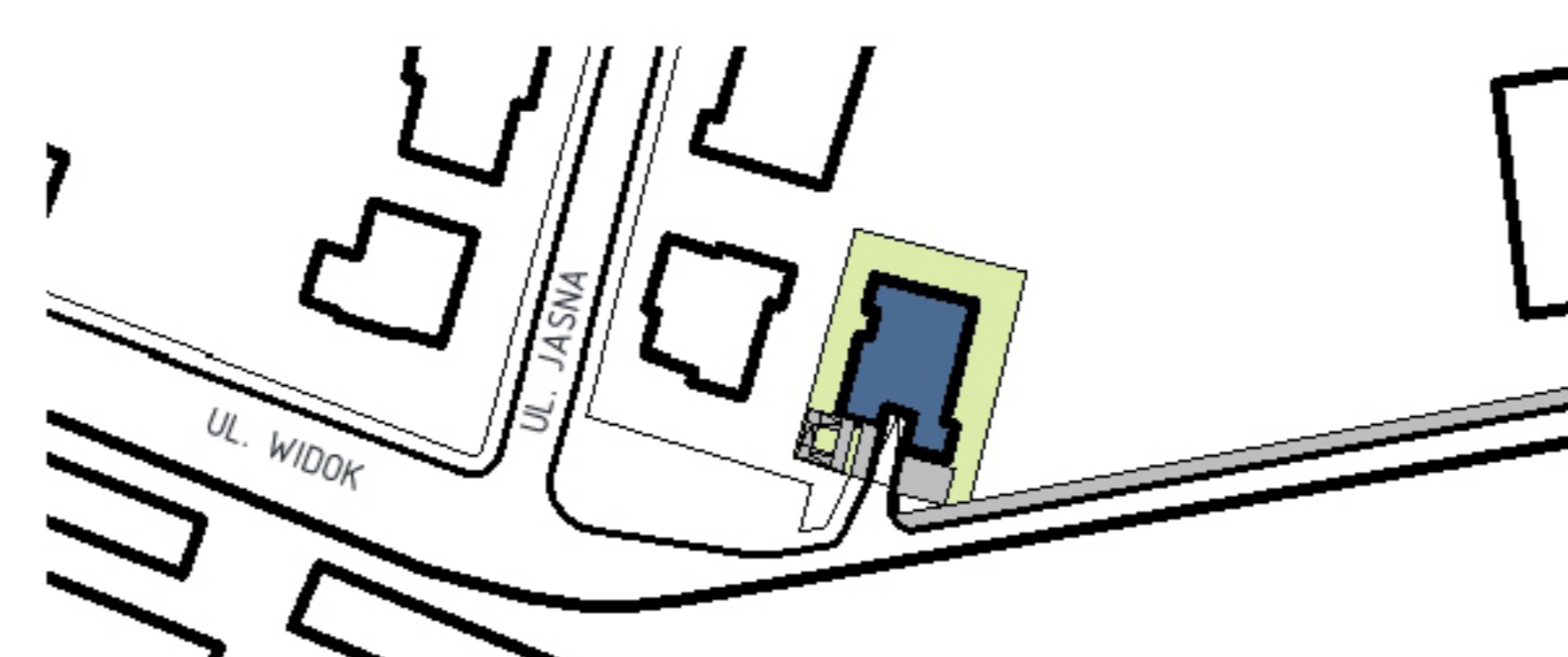


Okno rozwierno-uchylne

Ściany działowe nadające się do demontażu

Budynek

Lokalizacja budynku



Uwagi:

Wymiary pomieszczeń, lokalizację przyborów sanitarnych, rozmieszczenie punktów instalacyjnych, itp. podano zgodnie z projektem budowlanym. Mogą wystąpić niewielkie różnice wymiarów i usytuowanie elementów powstałe w trakcie realizacji prac budowlanych. Podane wymiary są wymiarami w świetle pionowych przegród (ścian) w stanie surowym. Powierzchnia użytkowa lokalu jest określona na podstawie Rozporządzenia Ministra Rozwoju z dn. 11.09.2020r. w sprawie szczegółowego zakresu i formy projektu budowlanego (Dz.U. 2022 poz 1609 ze zm.). Zgodnie z zasadami zawartymi w PN-ISO 9836, tj: powierzchnia użytkowa lokalu jest obliczana w metrach kwadratowych z dokładnością do dwóch miejsc po przecinku, dla wymiarów lokalu w stanie wykończonym, na poziomie podłogi, nie licząc listew przypodłogowych, progów, itp. Nie są wliczane powierzchnie otworów na drzwi i okna oraz nisze w elementach zamykających. Przedstawiona na rzucie aranżacja ma charakter przykładowy, umeblowanie nie stanowi wyposażenia nabywanego lokalu.