

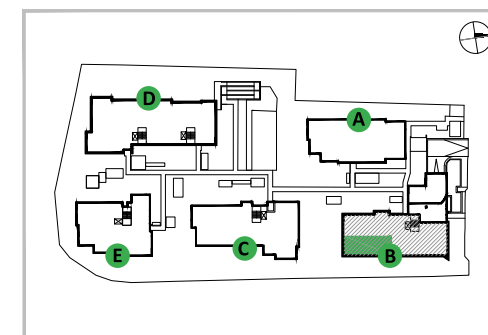
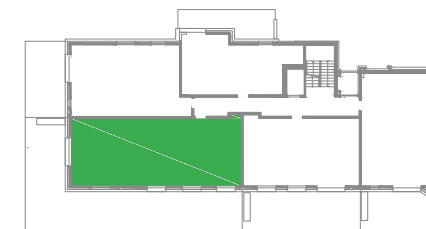
- Ściany działowe
- Ściany konstrukcyjne

Inwentaryzacja zgodna ze stanem faktycznym z dnia 07.07.2023 r. Pomiar wykonano według normy PN-ISO 9836:1997. Przedstawiona aranżacja lokalu jest przykładowa, rysunki w tym zakresie mają charakter informacyjny i nie stanowią oferty w rozumieniu Kodeksu Cywilnego.

U Przybyszewskiego

ul. Brązownicza

Kraków



Budynek **B** Piętro **0** Nr. lokalu **3**

Pokój z aneksem	37,67 m ²
Przedpokój	17,02 m ²
Pokój	10,45 m ²
Pokój	12,08 m ²
Pokój	14,49 m ²
Łazienka	5,27 m ²
Toaleta	1,92 m ²

Pow. użytkowa - 98,90 m²

Ogródek 98,58 m²

Biuro sprzedaży: ul. Armii Krajowej 19, tel.: 12 639 57 00

EKOPARK www.ekopark.pl