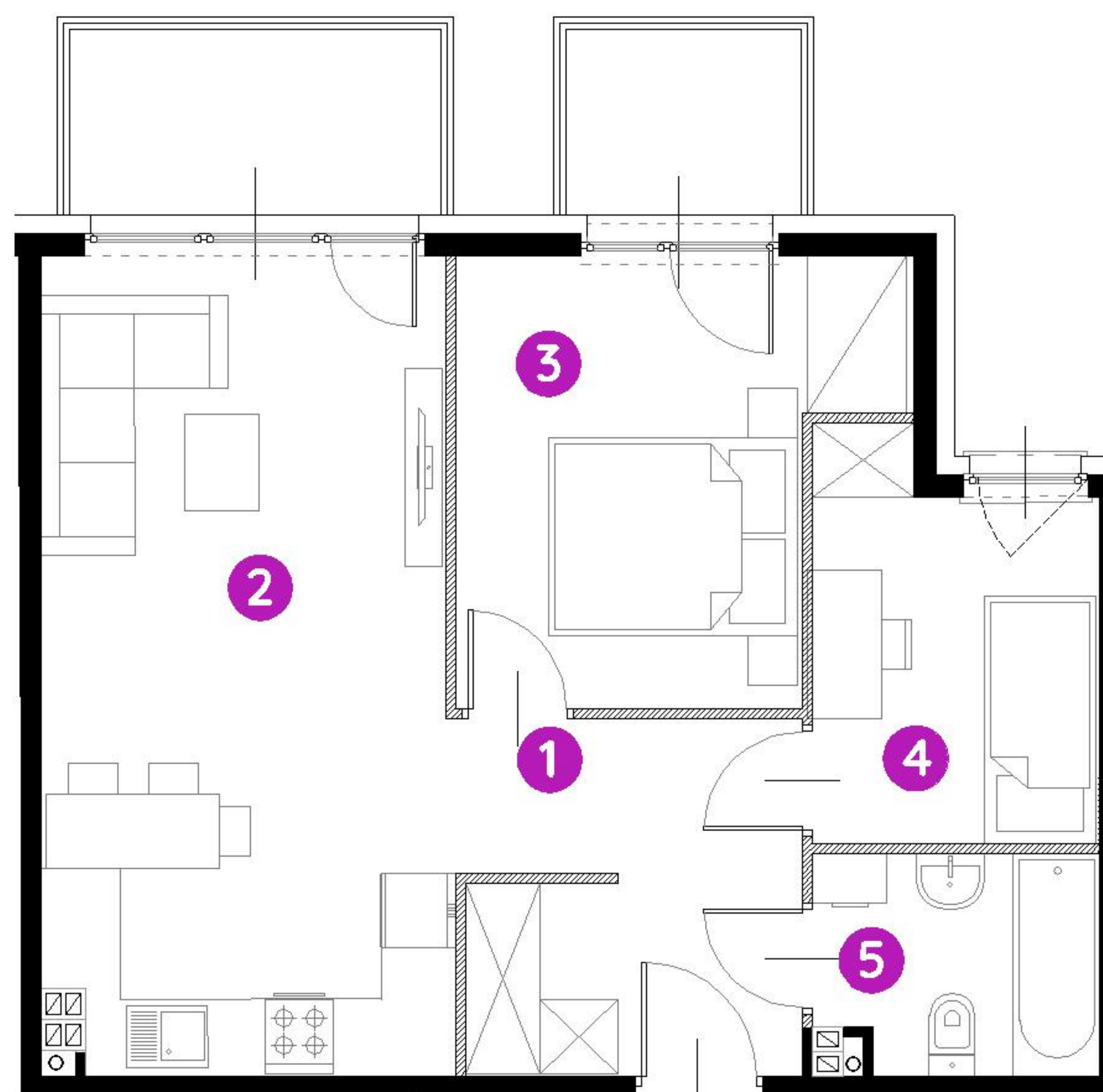


Murapol Siewierz Jeziorna

Siewierz | ul. Dobrej Nadziei



mieszkanie **14.A.1.5**

piętro **1**

budynek **14**

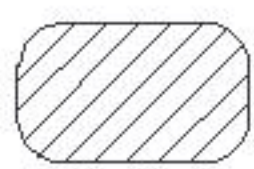
1. hol **7,52 m²**

2. salon/aneks kuchenny **21,46 m²**

3. sypialnia **11,23 m²**

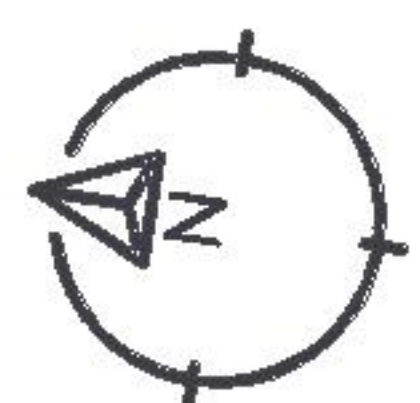
4. sypialnia **6,75 m²**

5. łazienka **3,85 m²**

 powierzchnia ścian działowych nadających się do demontażu **1,90 m²**

metraż
balkon **4,50 m²**
balkon **2,90 m²**

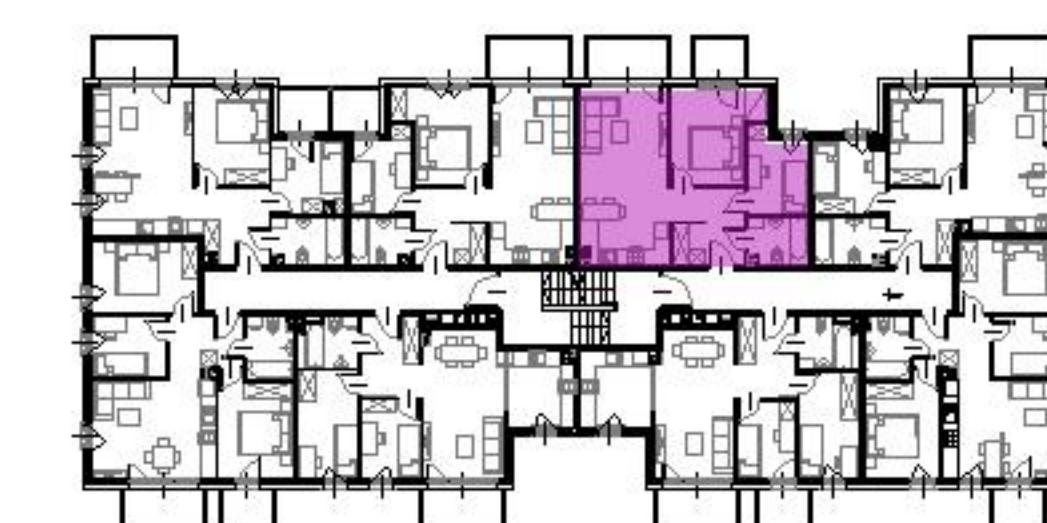
52,71 m²



0 1 2 5m

Podziałka podana z tolerancją +/- 5%

Aranżacja mieszkania ma charakter poglądowy.



Biuro Sprzedaży: Siewierz, ul. Jeziorna 153 - **T: 32 411 48 37, M: Siewierz@murapol.pl**. Centrala: Bielsko-Biała, ul. Partyzantów 51, T: 33 819 33 33, M: sekretariat@murapol.pl, **murapol.pl**

UWAGA: Powierzchnia liczona wg PN-ISO 9836; 1997. Na etapie projektu wykonawczego i realizacji obiektu mogą wystąpić korekty w powierzchni lokali i układzie ścian, powierzchnia liczona w stanie wykończonym. Do obliczeń przyjęto 1,5 cm tynku. Do powierzchni użytkowej lokalu wlicza się powierzchnię pod ścianami działowymi, nadającymi się do demontażu.