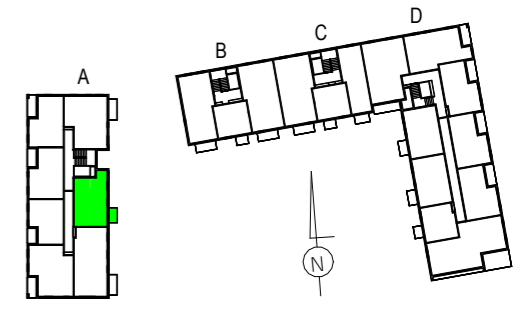


City Vibe.



KLATKA: A
 PIĘTRO: 5
 MIESZKANIE NR: 30

1 salon	18.50 m ²
2 hol	5.27 m ²
3 łazienka	4.27 m ²
4 sypialnia	8.91 m ²
5 garderoba	2.14 m ²
6 kuchnia	7.27 m ²

POWIERZCHNIA MIESZKANIA 46.36 m²

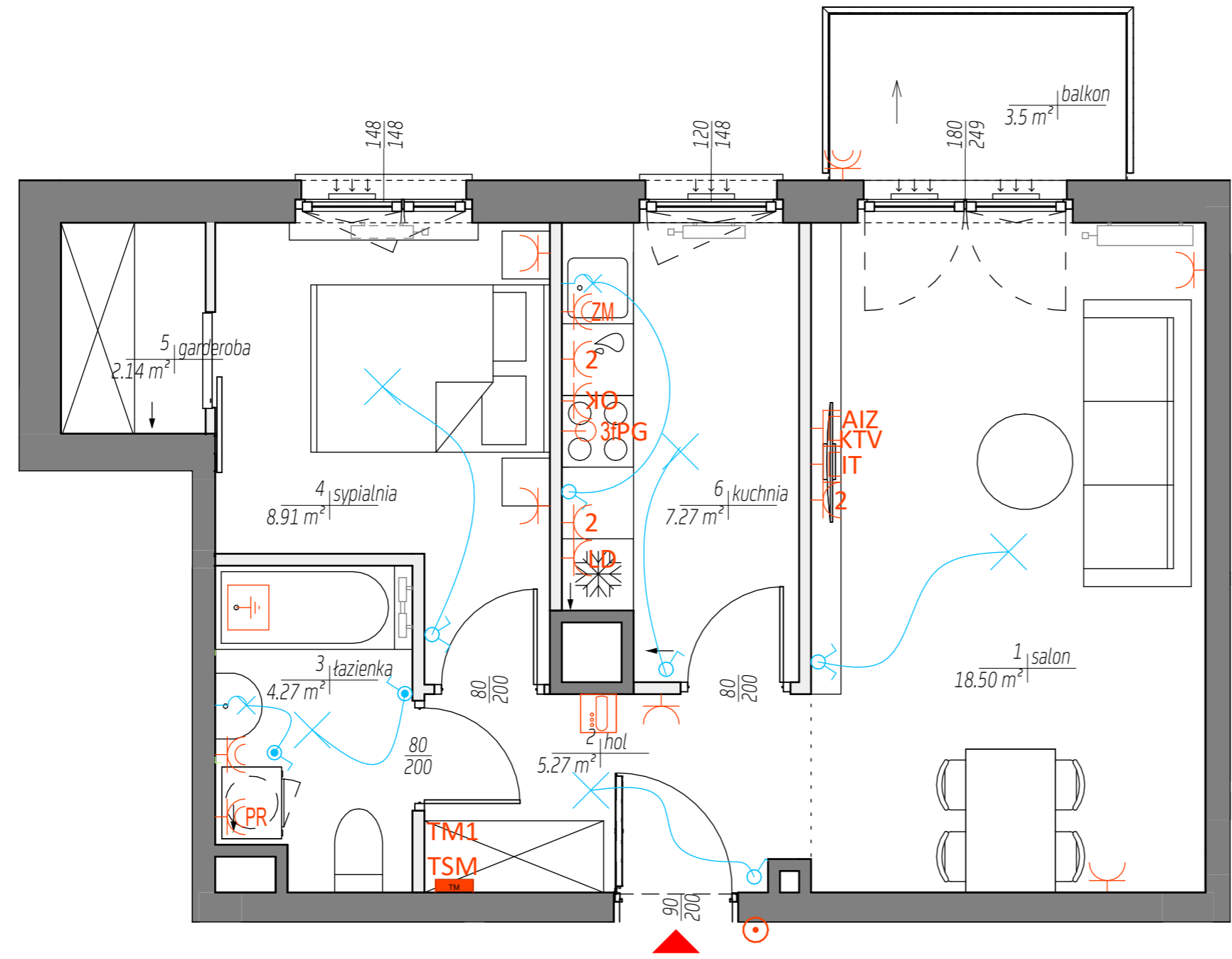
UWAGA:
 WYPOSAŻENIE I WYKOŃCZENIE LOKALU STANOWI PRZYKŁADOWĄ ARANŻACJĘ OKREŚLAJĄCĄ FUNKCJONALNOŚĆ MIESZKANIA. WYPOSAŻENIE I WIELKOŚĆ ZAPROPONOWANYCH URZĄDZEŃ MA CHARAKTER ORIENTACYJNY. LOKALIZACJA PRZYKŁADOWEGO WYPOSAŻENIA I WYKOŃCZENIA POWIĄZANA JEST Z PROJEKTOWANĄ INFRASTRUKTURĄ BUDYNKU. ZAKRES WYPOSAŻENIA I WYKOŃCZENIA LOKALU OKREŚLA UMOWA NABYCIA LOKALU.

POWIERZCHNIA MIESZKANIA 46.36 m²

POWIERZCHNIA BALKONU 3.5 m²

UWAGI:

2 pokoje 5 A 30



INSTALACJE ELEKTRYCZNE I TELETECHNICZNE - LEGENDA:

- | | | | |
|--|---|--------------|--|
| TM1, TM1.K
TM2, TM2.K | Tablica mieszkaniowa,
tablica multimedialna | 1f RE | Wypust 1-f dedykowany pod rolety elektryczne |
| TSM | | | Przycisk żaluzjowy dwuklawiszowy |
| | Gniazdo 2P+Z, 230V, 16A, IP20,
gniazdo podwójne / gniazdo pojedyncze | | Gniazdo internetowe 1xRJ11, 1xRJ45 |
| | Gniazdo 2P+Z, dedykowane dla zmywarki 230V, 16A, IP20 | | Gniazdo TV, RD, SAT, 2400 MHz końcowe 1,5dB |
| | Gniazdo 2P+Z, dedykowane dla okapu, 230V, 16A, IP20 | | Aparat wideodomofonowy |
| | Gniazdo 2P+Z, dedykowane dla lodówki, 230V, 16A, IP20 | | Łącznik jednobiegunowy 10A, IP20 |
| | Gniazdo 2P+Z, 230V, 16A, IP44
gniazdo podwójne / gniazdo pojedyncze | | Łącznik jednobiegunowy 10A, IP44 |
| | Gniazdo 2P+Z, 230V, 16A, IP44, dedykowane dla pralki | | Łącznik świecznikowy 10A, IP20 |
| | Wypust 3-f, dedykowany pod płytę grzewczą | | Łącznik krzyżowy 10A, IP20 |
| | Uziemienie | | Wpust sufitowy pod oprawę |
| | Dzwonek do mieszkań | | Wpust ścienny pod oprawę |

* POWIERZCHNIA POMIESZCZEŃ PODANA W ŚWIETLE WYKOŃCZONYCH ŚCIAN
 ** KARTA KATALOGOWA MOŻE ULEĆ ZMIANIE W TRAKCIE REALIZACJI INWESTYCJI
 *** OSTATECZNE OZNACZENIE LOKALU MOŻE ULEĆ ZMIANIE
 **** WYMIAR OKIEN PODANO W ŚWIETLE OTWORU W MURZE BEZ UWZGLĘDNIENIA TOLERANCJI NA MONTAŻ
 ***** LOKALIZACJA I GABARYTY ELEMENTÓW INSTALACJI I WYPOSAŻENIA LOKALU (W SZCZEGÓLNOŚCI: GRZEJNIKÓW, NAWIEWNIKÓW OKIENNYCH I DRZWIOWYCH, TABLICY MIESZKANIOWEJ, OTWORÓW WENTYLACYJNYCH ITP.) PODANE NA KARCIE MAJĄ CHARAKTER ORIENTACYJNY I MOGĄ ULEĆ ZMIANIE W TRAKCIE REALIZACJI INWESTYCJI
 ***** MOŻLIWE USYTUOWANIE ELEMENTÓW ODWODNIENIA BUDYNKU (NP. RZYGACZY, PRZELEWÓW AWARYJNYCH, KTÓRE NIE ZOSTAŁY POKAZANE NA NINIEJSZEJ KARCIE)
 ***** MOŻLIWE WYSTĄPIENIE RÓŻNICY POZIOMÓW PRZY WEJŚCIU Z LOKALU NA BALKON/TARAS/OGRÓDEK
 ***** WYMIARY DRZWI DO MIESZKAŃ PODANO W ŚWIETLE OŚCIEŻNICZY, WYMIARY OKIEN I DRZWI BALKONOWYCH PODANO W ŚWIETLE OTWORU W MURZE

