

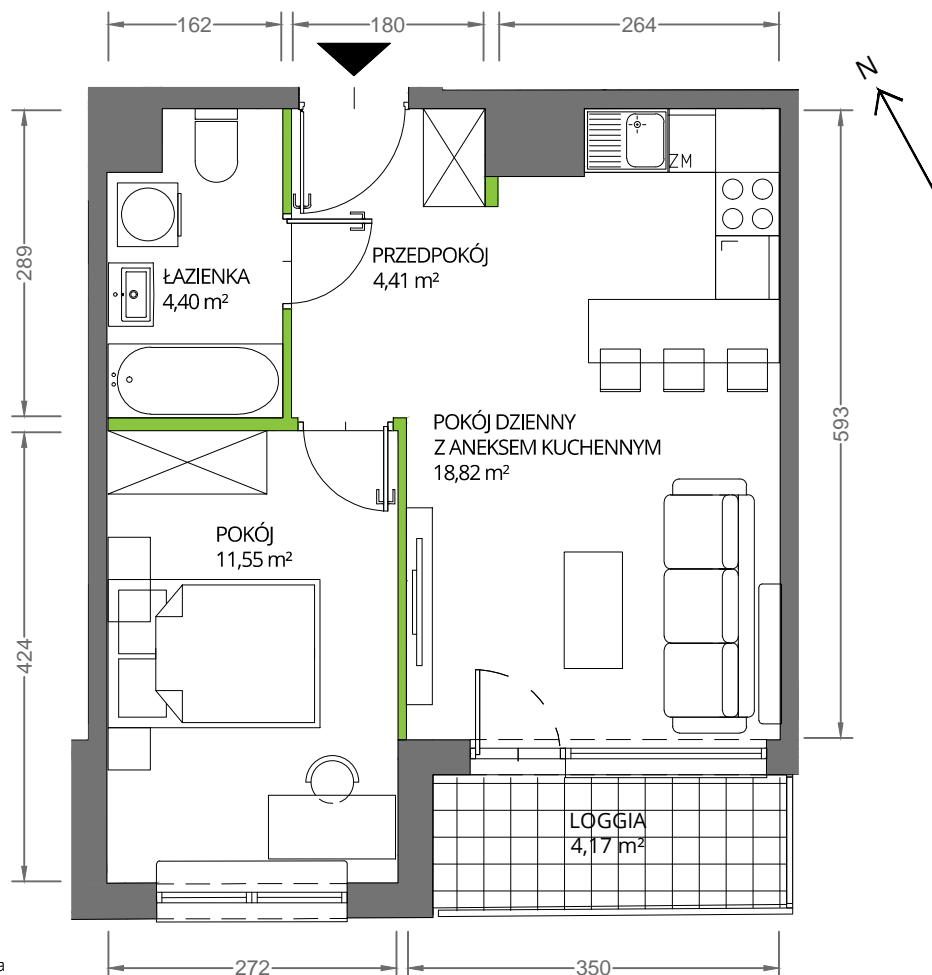
# Krakowska Vita

## nr 145



Powierzchnia **39,18 m<sup>2</sup>**

Piętro **6**



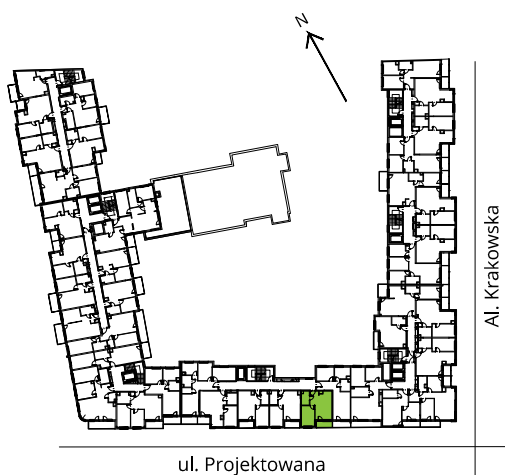
Aranżacja mieszkania jest przykładowa

### Powierzchnia **użytkowa**

pokój dzienny z aneksem kuchennym	18,82 m <sup>2</sup>
pokój	11,55 m <sup>2</sup>
łazienka	4,40 m <sup>2</sup>
przedpokój	4,41 m <sup>2</sup>
<b>Razem</b>	<b>39,18 m<sup>2</sup></b>
+ loggia	4,17 m <sup>2</sup>

U nas nigdy nie płacisz za powierzchnię pod ścianami działowymi

### Rzut kondygnacji **Piętro 6**



### Plan osiedla

