

NR BUDYNKU

**C**

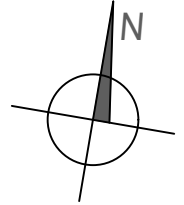
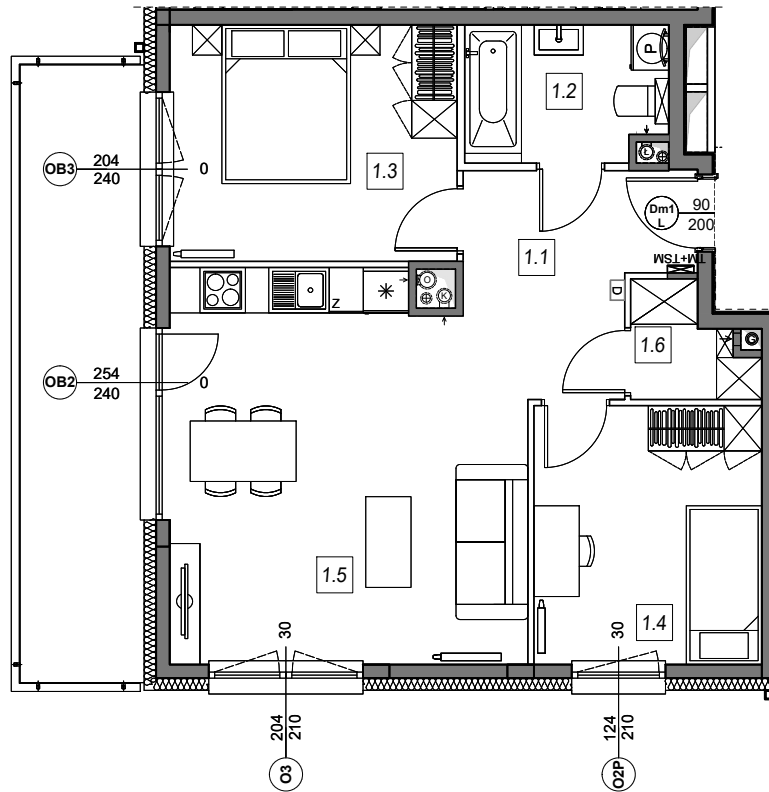
NR MIESZKANIA:

**III PIĘTRO**

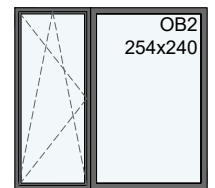
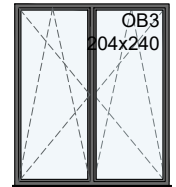
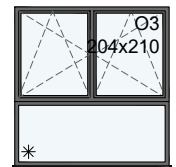
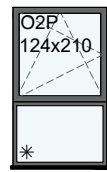
**C.1.16**

POWIERZCHNIA:

**59,20 m<sup>2</sup>**

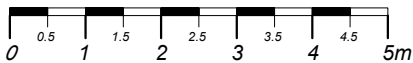


**STOLARKA OKIENNA:**



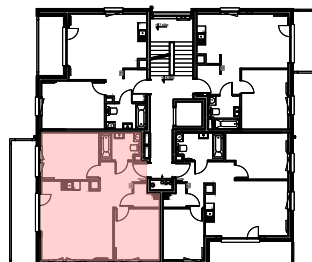
ściany niedemontowalne

ściany możliwe do rearanżacji



m	POMIESZCZENIE	POW.
1.1	KOMUNIKACJA	7,70 m <sup>2</sup>
1.2	ŁAZIENKA	4,68 m <sup>2</sup>
1.3	SYPIALNIA	11,79 m <sup>2</sup>
1.4	SYPIALNIA	10,23 m <sup>2</sup>
1.5	SALON + ANEKS	22,76 m <sup>2</sup>
1.6	GARDEROBA	2,04 m <sup>2</sup>
<b>POWIERZCHNIA MIESZKANIA:</b>		<b>59,20 m<sup>2</sup></b>
POWIERZCHNIA BALKONU:		ok. 13,40 m <sup>2</sup>

**LOKALIZACJA MIESZKANIA:**



Instalacja kanalizacji sanitarnej może być prowadzona nad poziomem posadzki. Przyłącza instalacji wod-kan mogą być prowadzone natynkowo.

Powierzchnie mieszkań liczone wg. normy PN - ISO - 9836 : 2022-07 w świetle ścian (tolerancja ± 5cm)

Przedstawiona aranżacja i wykończenie ma charakter wyłącznie poglądowy i nie stanowi oferty.