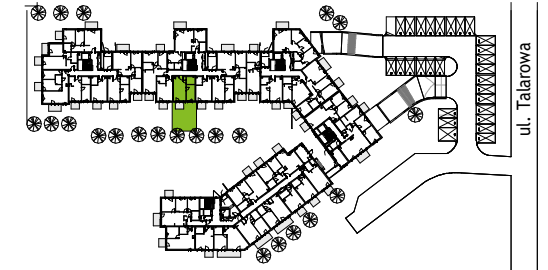


BUDYNEK MIESZKALNY WIELORODZINNY

Warszawa, Białoteka, ul. Talarowa



NUMER LOKALU

AB0005

Typ Lokalu

2-pokojowe

Klatka

B

Piętro

Parter

Wysokość pom.

ok. 2,60 m

1 Salon z aneksem

20.54 m²

2 Sypialnia

9.77 m²

3 Łazienka

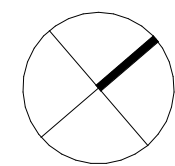
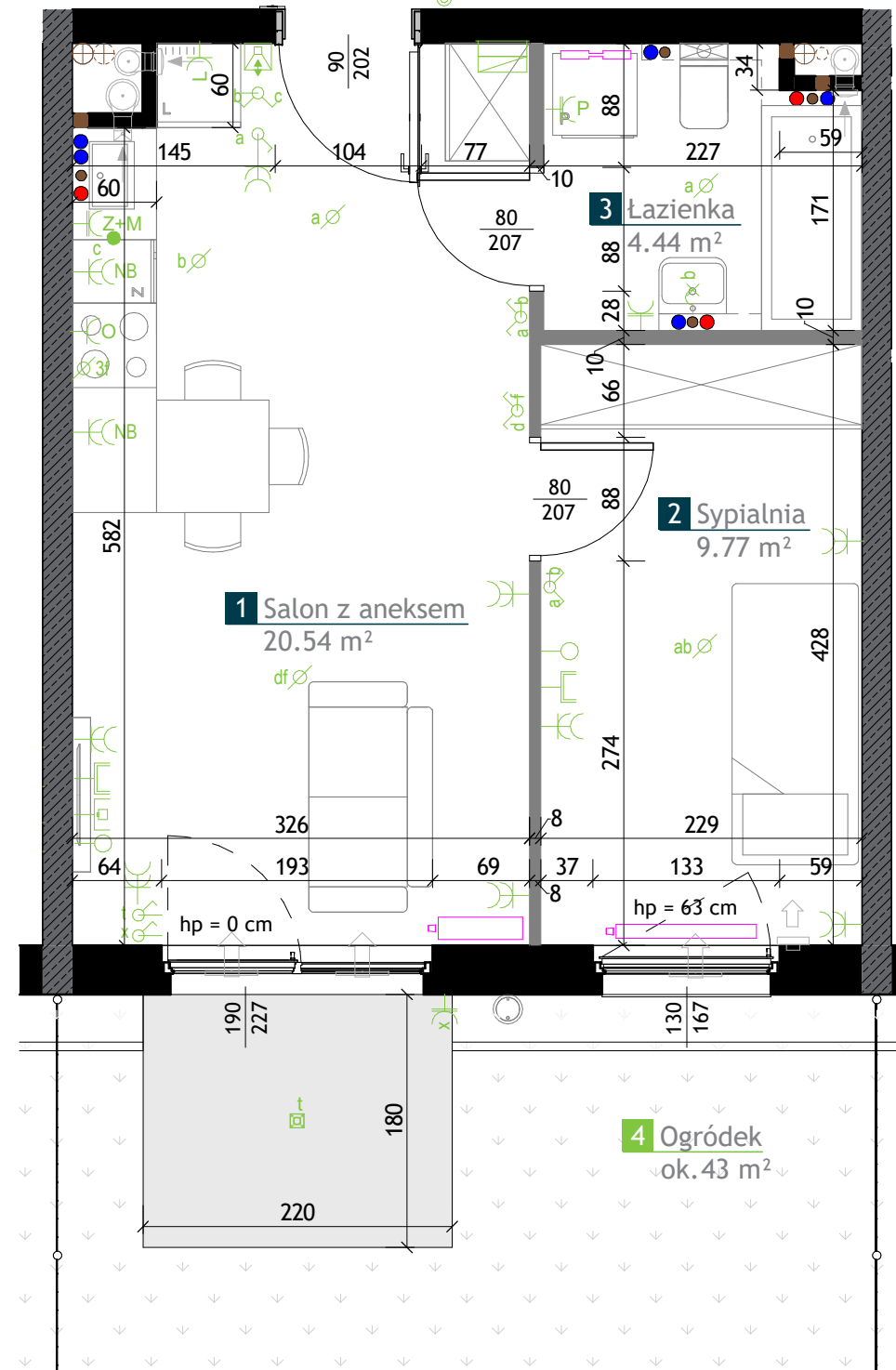
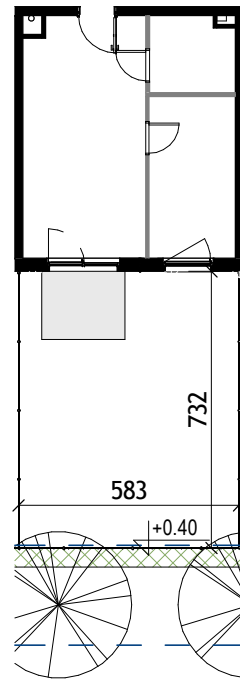
4.44 m²

Powierzchnia użytkowa

34.74 m²

4 Ogródek (w tym taras)

43 m²



LEGENDA

- przycisk dzwonka, h=1,40m
- wideodomofon z funkcją dzwonka, h=1,45m
- tablica mieszkaniowa, h=1,60m/telekomunikacyjna skrzynka mieszkaniowa, h=0,20m
- gniazdo wtyczkowe P+N+PE, jednokrotne, h=0,20m
- gniazdo wtyczkowe P+N+PE, dwukrotne, h=0,20m
- gniazdo wtyczkowe P+N+PE, IP44 jednokrotne, h=1,10m
- gniazdo elektryczne na tarasie, IP44 h=0,30m
- gniazdo wtyczne RJ-45, h=0,30m
- puszka instalacyjna z pilotem, h=0,30m
- gniazdo RTV, h=0,30m
- wpust do zasilania, puszka podtynkowa z dekletem
- wpust oświetleniowy sufitowy
- wpust oświetleniowy ścienny, h= min 2,30m
- gniazdo wtyczkowe 1-biegunowy IP20, h=1,10m
- WYSOKOŚĆ PUNKTÓW ELEKTRYCZNYCH MIERZONA OD POZIOMU POSADZKI WYKOŃCZONEJ
- łącznik wtyczkowy 1-biegunowy IP44, h=1,10m
- łącznik wtyczkowy, h=1,10m
- łącznik krzyżowy, h=1,10m
- łącznik wtyczkowy świecznikowy IP20, h=1,10m
- wpust do zasilania kucharki elektrycznej, h=0,6m
- puszka sterowania łącznikiem do ośw. szafek h=2,00m
- zewnętrzne oprawy oświetleniowe
- grzejnik c.o.
- grzejnik c.o. drabinkowy, h= min 1,10m
- przedścianka z G-K poza zakresem stanu deweloperskiego
- balustrada
- żywopłot
- ogrodzenie ogródka
- łącznik wtyczkowy 1-biegunowy IP20, h=1,10m
- wysokość wału ziemnego pod żywopłotem, h=0,40m
- gniazda wtykowe hermet. dla okapu, h=2,20m
- gniazda wtykowe hermet. dla pralki, h=0,75m
- gniazda wtykowe hermet. dla lodówki, h=0,20m
- gniazda wtykowe hermet. dla zmywarki i mytynka, h=0,60m
- gniazda wtykowe nadblatowe
- pion wentylacyjny okap kuchenny, odległość kratki od sufitu min. 15cm
- pion wentylacyjny bytowy, odległość kratki od sufitu min. 15cm
- pion kanalizacyjny
- pion kanalizacyjny prowadzony poniżej lub powyżej poziomu wentylacji
- nawietrzak ścienny
- studzienka z zaworem do podlewania ogródka
- ogród
- żywopłot
- ogrodzenie ogródka
- łącznik wtyczkowy 1-biegunowy IP20, h=1,10m
- wysokość wału ziemnego pod żywopłotem, h=0,40m
- podjeście kanalizacji

- WYSOKOŚĆ PODEJŚC WODNYCH OD SZLICHTY:**
- PRALKA h=ok. 77cm
 - WC h=ok. 72cm
 - UMYWALKA h=ok. 62cm
 - WANNA h=ok. 72cm
 - NATRYSK h=ok. 122cm
 - ZLEWOZMYWAK+ZMYWARKA h=ok. 62cm
- WYSOKOŚĆ PODEJŚC KANALIZACYJNYCH OD SZLICHTY:**
- PRALKA h=ok. 77cm
 - UMYWALKA h=ok. 52cm
 - WANNA h=ok. 10cm
 - NATRYSK h=ok. 10cm
 - ZLEWOZMYWAK+ZMYWARKA h=ok. 47cm
- WYSOKOŚĆ PODEJŚC WODY ZIMNEJ** (niebieski punkt)
- WYSOKOŚĆ PODEJŚC WODY CIEPŁEJ** (czerwony punkt)
- ODPŁYW ZMYWARKI DO WYKONANIA PRZEZ NABYWCĘ W RAMACH PRAC WYKOŃCZENIOWYCH (PODŁĄCZENIE DO ODPŁYWU ZLEWOZMYWAKA). W KUCHNIACH, ŁAZIENKACH ORAZ WC INSTALACJE PROWADZONE SĄ NA ŚCIENIE. NIE DOPUSZCZA SIĘ WKŁADANIA PODEJŚC INSTALACYJNYCH W ŚCIANY. WIELKOŚĆ GRZEJNIKÓW NA KARCIE LOKALU JEST ORIENTACYJNA I MOŻE ULEC ZMIANIE.**

- OKNO ROZWIERALNO UCHYLENE**
- OKNO ROZWIERALNO UCHYLENE Z BOCZNĄ KWATERĄ STAŁĄ**
- OKNO ROZWIERALNO UCHYLENE BALKONOWE**
- UWAGI**
- Wymiary na rysunku podano do warstw wykończeniowych. Ostatecznie mogą wystąpić niewielkie różnice w podanych wymiarach powstałe w trakcie realizacji prac budowlanych wynikające ze specyfiki procesu budowlanego.
 - Wielkość pomieszczeń oraz łączna powierzchnia mieszkania mogą ulec zmianie. Na warstwy wykończeniowe ścian zewnętrznych i międzylokalowych oraz słupów żelbetonowych przewidziano tynk gipsowy gr. ok. 1,5 cm - powyższe warstwy nie zostały uwzględnione w podanych wymiarach.
 - Na warstwy wykończeniowe podłóg przewidziano do ok. 2cm oraz 1,5cm tynku na suficie.
 - Powierzchnie użytkowe lokali mieszkalnych podano zgodnie z normą PN-ISO 9836:1997, z uwzględnieniem grubości tynku na ścianach.
 - Urządzenia sanitarne i kuchnie, drzwi wewnętrzne, materiały wykończeniowe podłóg oraz okładziny ścienne, stopnie na tarasach, porte-fenetrach i drzwiach balkonowych nie stanowią wyposażenia lokali.
 - Rozmieszczenie wyposażenia i umebliowanie przedstawione jest jako przykładowe.
 - Nawiew świeżego powietrza będzie realizowany przez nawietrzniki okienne lub ściennie.
 - Nie dopuszcza się jakichkolwiek ingerencji w konstrukcję, elewację budynku oraz ściany międzylokalowe, w tym wkładania instalacji.
 - Lokalizacja punktów sanitarnych i elektrycznych na Karcie Lokalu nie są wiążące i mogą ulec niewielkim zmianom (do 20cm).
 - Lokalizacja nawiewników okiennych i ściennych nie jest wiążąca i może ulec zmianie.
 - Wszystkie wypusty elektryczne będą wykonane z zapasem przewodu min. 50cm.
 - Wszystkie lokale wyposażone są w wentylację nawiewno-wyiewną wspomaganą mechanicznie.
 - Podjeścia wody i kanalizacji doprowadzone do wszystkich przyborów (za wyjątkiem kanalizacji WC), prowadzone nawierzchniowo po ścianach lub w warstwach podbudowy posadzki. W zakresie nabywcy jest wykonanie ewentualnej zabudowy podjeść wykonanych natynkowo.
 - Podjeście kanalizacyjne do WC wykonane jest jako wyjście ze szachtu zakończone korkiem nad posadzką. Doprowadzenie rur kanalizacyjnych od szachtu instalacyjnego do miski ustępowej WC usytuowanej zgodnie z Kartą Lokalu nie jest w standardzie deweloperskim, do wykonania wraz z zabudową przez nabywcę w ramach prac wykończeniowych.
 - W przypadku zabudowy skrzynki elektrycznej/teletechnicznej należy zapewnić do niej dostęp.
 - W miejscach łączenia ścian i belek żelbetonowych ze ścianami murowanymi mogą występować widoczne szczeliny dylatacyjne.
 - Na posadzce mogą występować szczeliny dylatacyjne.