

APARTAMENT TYP - KOMFORT

B1
BUDYNEK

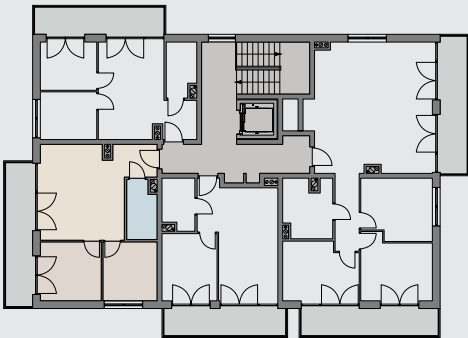
M-18
KARTA LOKALU

3
PIĘTRO

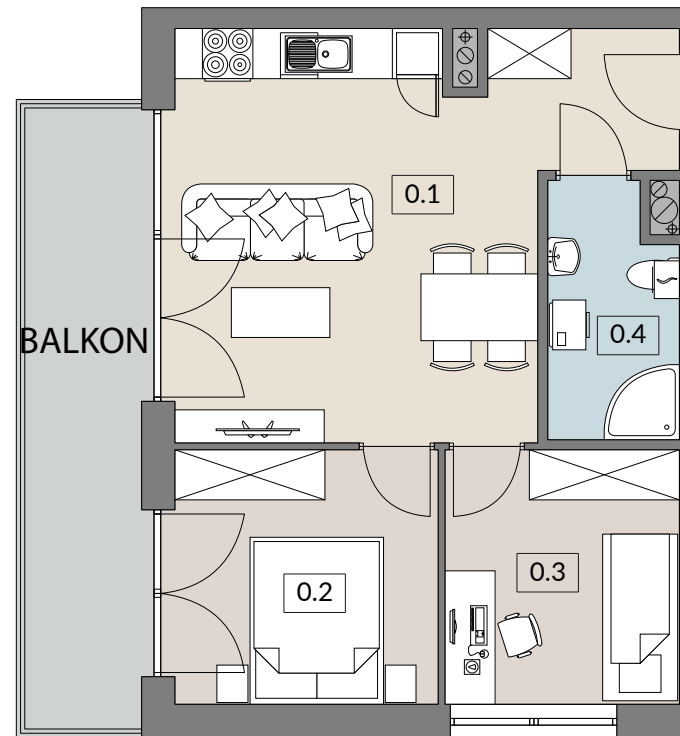
45,96m²
POWIERZCHNIA UŻYTKOWA



PLAN OSIEDLA



RZUT KONDYGNACJI



0.1 SALON / ANEKS KUCHENNY	23,71 m ²
0.2 POKÓJ	9,45 m ²
0.3 POKÓJ	8,39 m ²
0.4 ŁAZIENKA	4,41 m ²
SUMA POW. UŻYTKOWEJ	45,96 m ²