

3 pokoje z aneksem | 70.43 m²

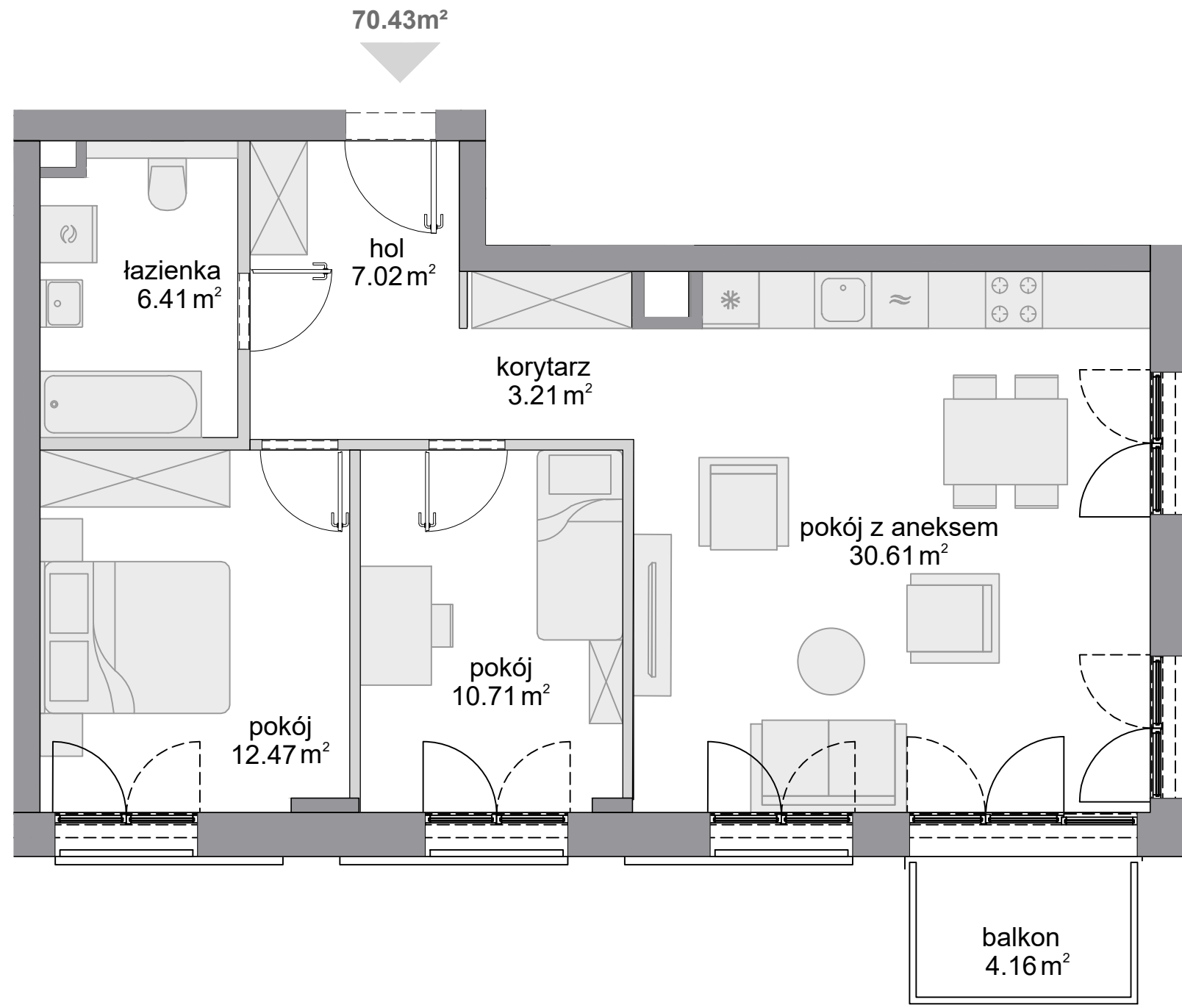
Budynek **A**
Mieszkanie **232**
Piętro **3**
Liczba pokoi **3**

Zestawienie powierzchni

Powierzchnia użytkowa	70.43 m ²
Pow. ścian do demontażu	1.48 m ²
Powierzchnia łączna	71.91 m ²

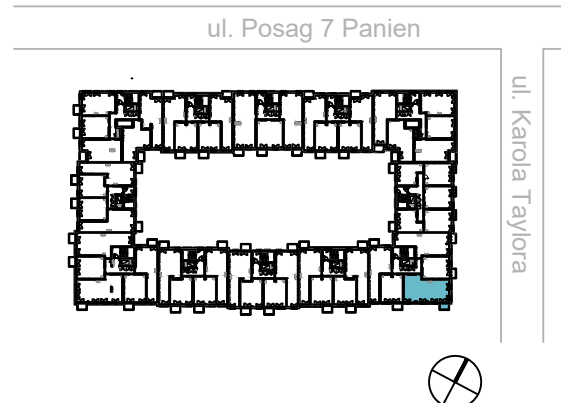
Zestawienie pomieszczeń

hol	7.02 m ²
pokój z aneksem	30.61 m ²
pokój	12.47 m ²
pokój	10.71 m ²
łazienka	6.41 m ²
korytarz	3.21 m ²
balkon	4.16 m ²



■ ściany niedemontowalne ■ ściany z możliwością demontażu

Schemat budynku



KARTA KATALOGOWA OPRACOWANA NA PODSTAWIE PROJEKTU BUDOWLANEGO, W LOKALACH MOGĄ WYSTĄPIĆ ZMIANY WPROWADZONE NA ETAPIE PROJEKTU WYKONAWCZEGO. WYMIARY I POWIERZCHNIE SĄ LICZONE WEDŁUG ROZPORZĄDZENIA MINISTRA ROZWOJU Z DNIA Z DNIA 11 WRZEŚNIA 2020 R. W SPRAWIE SZCZEGÓŁOWEGO ZAKRESU I FORMY PROJEKTU BUDOWLANEGO, ZGODNIE Z ZASADAMI ZAWARTYMI W POLSKIEJ NORMIE PN-ISO 9836:2022-07. OSTATECZNA POWIERZCHNIA ZOSTANIE OBLICZONA NA PODSTAWIE POMIARU POWYKONAWCZEGO, ZGODNIE Z POWYŻEJ WYMIENIONĄ NORMĄ. ARANŻACJA MIESZKANIA (T.J. DRZWI WEWNĘTRZNE, MEBLE, SPRZĘT AGD I RTV) MA CHARAKTER POGLĄDOWY I NIE STANOWI WYPOSAŻENIA LOKALU W STANDARDZIE OFEROWANYM DO SPRZEDAŻY. POMIARÓW POD ZAKUP MEBLI URZĄDZEŃ I WYPOSAŻENIA NALEŻY DOKONAĆ Z NATURY, PO ZAKOŃCZENIU REALIZACJI.