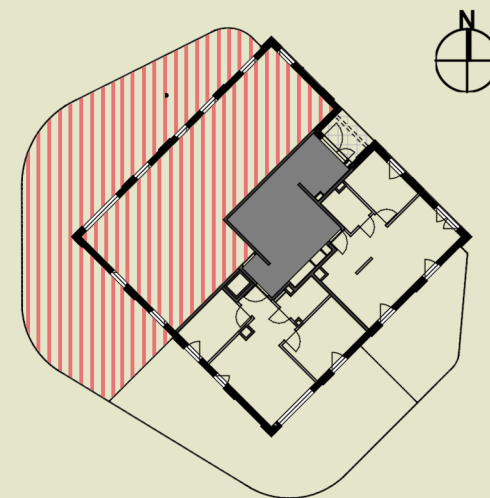
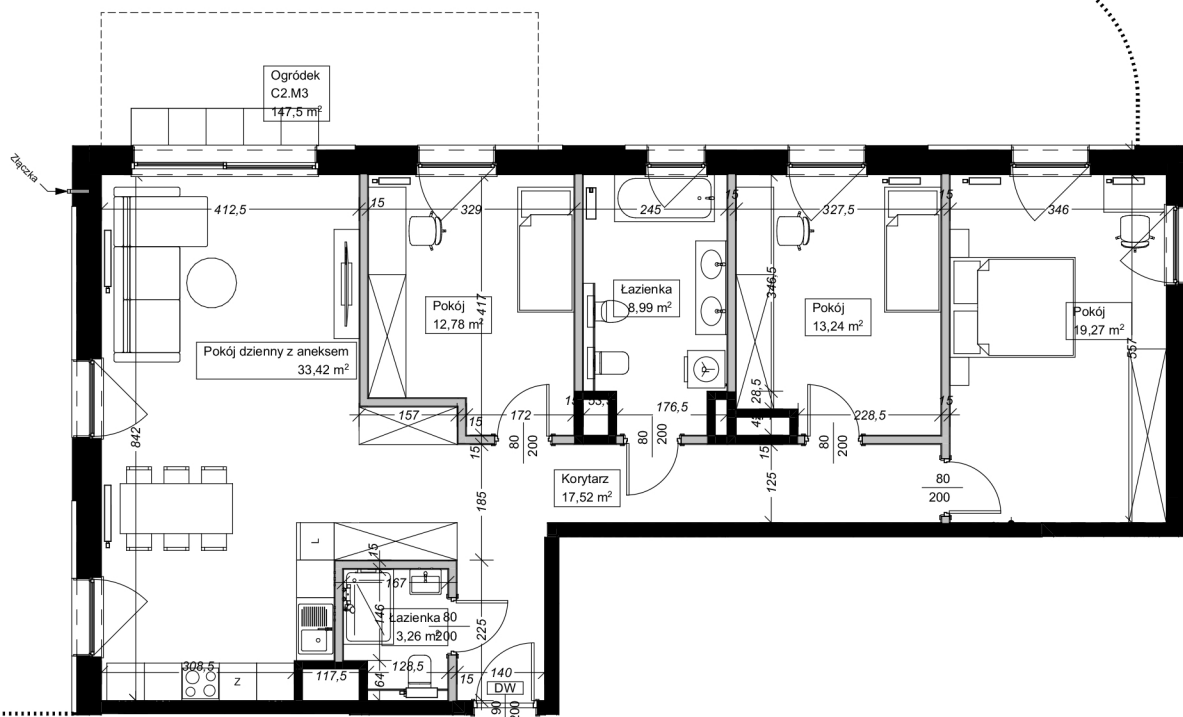


Apartamenty
przy Parku Szczytnickim

MIESZKANIE C2.M3

Powierzchnia: 108,48 m²
 Pokoje: 4
 Piętro: 0

- | | |
|-------------------------------------|---|
| 1. korytarz | 17,52 m ² |
| 2. łazienka | 3,26 m ² |
| 3. łazienka | 8,99 m ² |
| 4. pokój | 12,78 m ² |
| 5. pokój | 13,24 m ² |
| 6. pokój | 19,27 m ² |
| 7. pokój dzienny + aneks
ogródek | 33,42 m ²
147,50 m ² |



grzejnik

Uwaga: Niniejsza karta lokalu nie stanowi oferty w rozumieniu przepisów Kodeksu Cywilnego i ma wyłącznie charakter poglądowy, przedstawione powierzchnie podano na podstawie projektu budowlanego. Możliwe jest wystąpienie niewielkich zmian w projekcie wykonawczym.

Różyckiego 1C, Wrocław
 sprzedaz@apartamentyszczytnickie.pl
 +48 536 160 000