

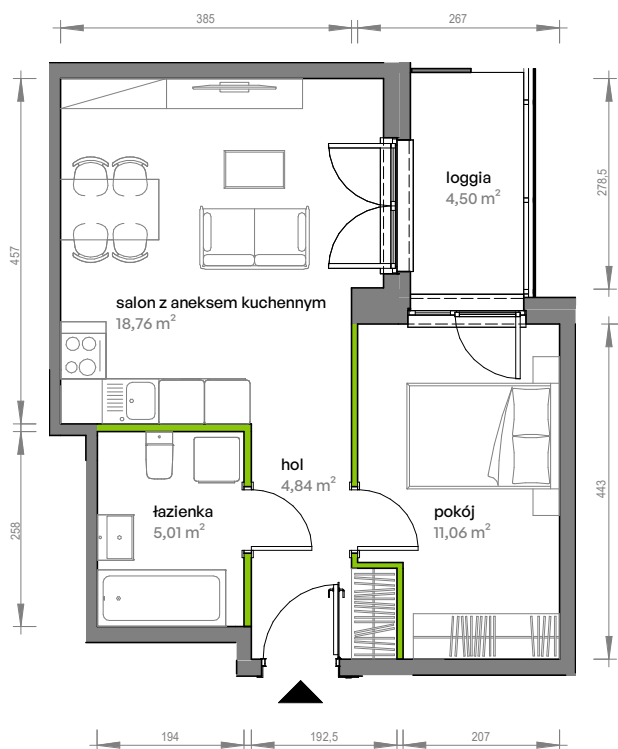
Unii Lubelskiej Vita.

nr A.10.129



Powierzchnia **39,67 m²**

Piętro **10**

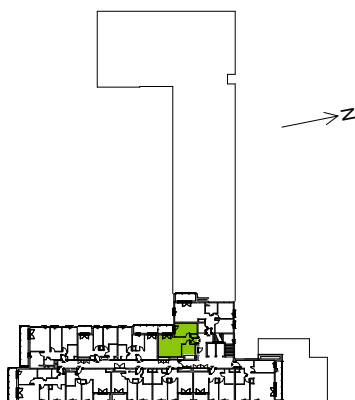


Aranżacja mieszkania jest przykładowa

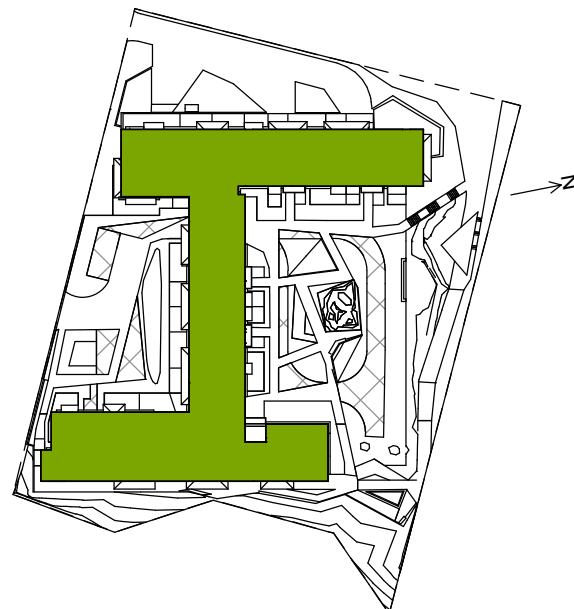
Powierzchnia użytkowa

hol	4,84 m ²
pokój	11,06 m ²
salon z aneksem kuchennym	18,76 m ²
łazienka	5,01 m ²
Razem	39,67 m²
+ loggia	4,50 m ²

Rzut kondygnacji Piętro 10



Plan osiedla



U nas nigdy nie płacisz za powierzchnię pod ścianami działowymi