



03-017 Warszawa  
ul. Cieslewskich 53  
tel. 22 545 70 20  
www.novisa.pl

**NOVISA**  
DEVELOPMENT

## ZAŁĄCZNIK NR 1 DO PROSPEKTU INFORMACYJNEGO

Inwestycja: Osiedle Młodych  
Janczewice k. Warszawy, ul. Jedności  
Oznaczenie lokalu: **13A**

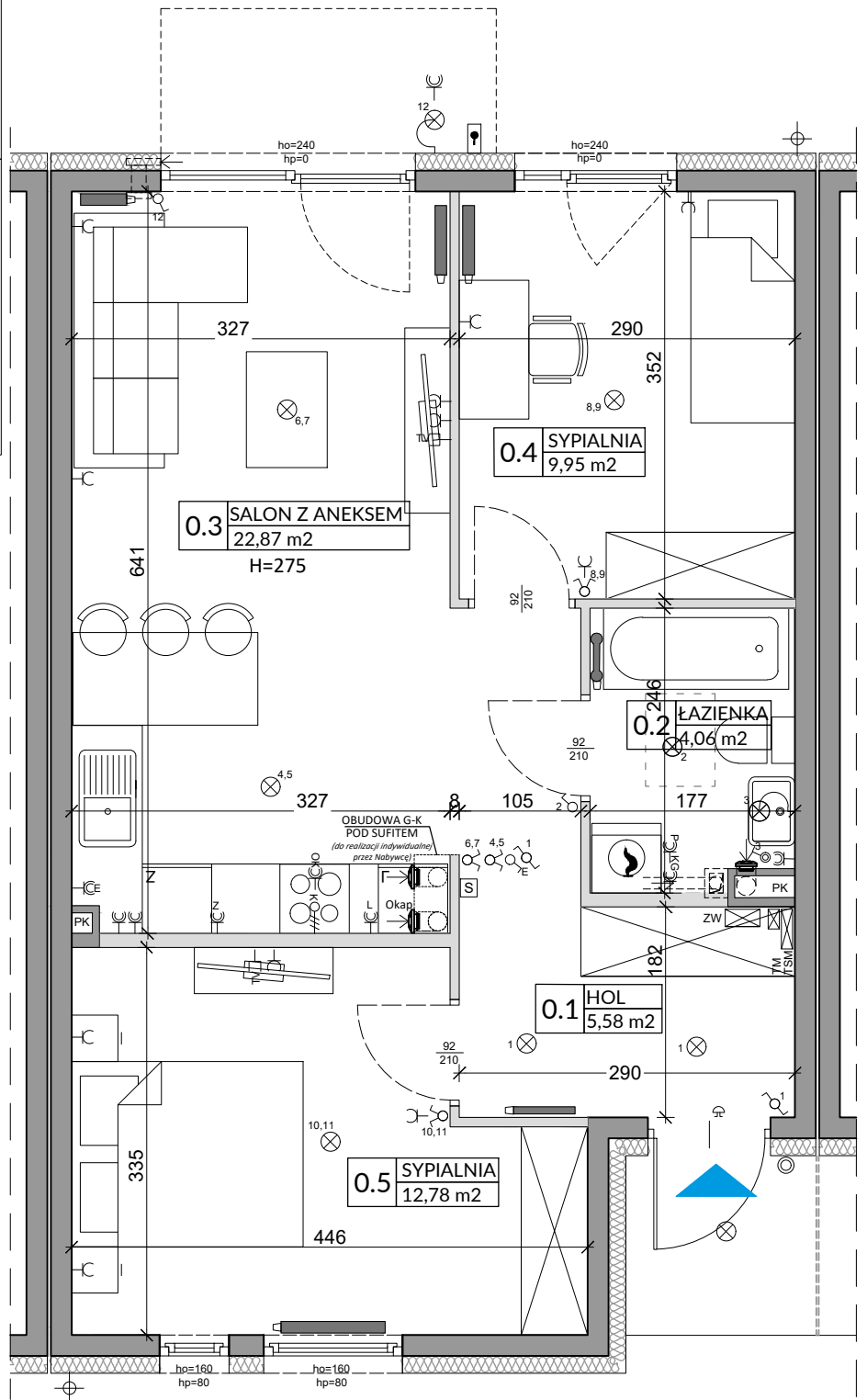
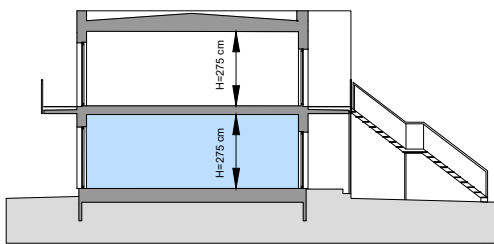
Powierzchnia Użytkowa lokalu na Parterze **55,24 m<sup>2</sup>**

Powierzchnia pod Ściankami **2,15 m<sup>2</sup>**

**Łączna Powierzchnia Lokalu na Parterze 57,39 m<sup>2</sup>**

Powierzchnia Ogrodu / Balkonu **ok.34 m<sup>2</sup>**

0 1 2m



| L.p.         | Pomieszczenie   | Powierzchnia użytkowa [m <sup>2</sup> ]* | Powierzchnia o wysokości 1,40m ≤ h ≤ 2,20m (wliczona do pow. uż. lokalu w 50%) | Powierzchnia o wysokości h ≤ 1,40m (nie wliczona do pow. uż. lokalu) |
|--------------|-----------------|--|--|--|
| 0.1          | HOL             | 5,58                                     | 0,00   | 0,00   |
| 0.2          | ŁAZIENKA        | 4,06                                     | 0,00   | 0,00   |
| 0.3          | SALON Z ANEKSEM | 22,87                                    | 0,00   | 0,00   |
| 0.4          | SYPIALNIA       | 9,95                                     | 0,00   | 0,00   |
| 0.5          | SYPIALNIA       | 12,78                                    | 0,00   | 0,00   |
| <b>RAZEM</b> |                 | <b>55,24</b>                             | <b>0,00</b>  | <b>0,00</b>  |

POMIARU POWIERZCHNI UŻYTKOWEJ BUDYNKU MIESZKALNEGO I LOKALU DOKONUJE SIĘ NA ZASADACH OKREŚLONYCH W ROZPORZĄDZENIU MINISTRA ROZWOJU Z DNIA 11 WRZEŚNIA 2020 ROKU W SPRAWIE SZCZEGÓLNEGO ZAKRESU I FORMY PROJEKTU BUDOWLANEGO (DZ.U. Z 2022 R. POZ.1679), PRZY CZYM POMIARU DOKONUJE SIĘ NA POZIOMIEJ PODŁOGI, Z DOKŁADNOŚCIĄ DO 0,01m<sup>2</sup> (JEDNA SETNA METRA KWADRATOWEGO), W MIESZKANIU W STANIE CAŁKOWICIE WYKONCZONYM, A WIĘC Z TYNKAMI. JEDNOCZEŚNIE ŁĄCZNA POWIERZCHNIA LOKALU UWZGLĘDNIĄ POWIERZCHNIĘ UŻYTKOWĄ ORAZ POWIERZCHNIĘ POD ŚCIANKAMI.  
WYMIARY PODANE NA RYSUNKU ODNOSZĄ SIĘ DO STANU SUROWEGO BUDYNKU (NIE UWZGLĘDNIĄJĄ GRUBOŚCI TYNKU).

|                                   |              |
|-----------------------------------|--------------|
| <b>POWIERZCHNIA UŻYTKOWA</b>      | <b>55,24</b> |
| <b>POWIERZCHNIA POD ŚCIANKAMI</b> | <b>2,15</b>  |
| <b>RAZEM</b>                      | <b>57,39</b> |

### OZNACZENIA ELEKTRYCZNE:

|     |  |
|-----|--|
| TM  | TABLICA MIESZKANIA                       |
| TSM | SKRZYŃKA TELETECHNICZNA                  |
| S   | STEROWNIK C.O.                           |
| ⊕   | ŁĄCZNIK DZWONKOWY                        |
| ⊕   | WYPUST DZWONKA                           |
| ⊕   | WYPUST ŚWIETLNY                          |
| ⊕   | WYPUST ŚWIETLNY ŚCIENNY                  |
| ⊕   | ŁĄCZNIK JEDNOBIEGUNOWY                   |
| ⊕   | ŁĄCZNIK SCHODOWY                         |
| ⊕   | ŁĄCZNIK GRUPOWY                          |
| ⊕   | GNIAZDO 1xL+N+PE                         |
| ⊕   | GNIAZDO 1-f z BOLCEM OCHRONNYM 16A, IP44 |
| ⊕   | WYPUST TRÓZFAZOWY                        |
| ⊕   | GNIAZDO ANTENOWE                         |
| ⊕   | WYPUST JEDNOFAZOWY (DO WENTYLATORA)      |
| ⊕   | CZUJNIK RUCHU                            |

### OZNACZENIA GNIAZD:

|                    |                                |                             |
|--------------------|--------------------------------|-----------------------------|
| L                  | - lodówka,                     | h= 0,6m                     |
| OK                 | - okap,                        | h= 2,0m                     |
| K                  | - kuchnia,                     | h= 0,6m                     |
| Z                  | - zmywarka,                    | h= 0,6m                     |
| P                  | - pralka,                      | h= 1,1m                     |
| E                  | - oświetlenie szafek h= 2,2m   |                             |
| G                  | - gniazdo grzałki grzejnikowej |                             |
| pozostałe gniazda: |                                | kuchnia, łazienka - h= 1,1m |
|                    |                                | pozostałe pom. - h= 0,3m    |

### OZNACZENIA C.O. I GAZ:

|   |                     |
|---|---------------------|
| — | GRZEJNIK PŁYTOWY    |
| — | GRZEJNIK ŁAZIENKOWY |
| ⊕ | KOCIÓŁ GAZOWY       |

### OZNACZENIA WOD-KAN:

|    |                    |
|----|--------------------|
| PK | PIÓN KANALIZACYJNY |
| ZW | ZAWÓR WODY         |
| ⊕  | KRAN ZEWNĘTRZNY    |

### OZNACZENIA POZOSTAŁE:

|     |   |
|-----|---|
| ho= | WYSOKOŚĆ OKNA   |
| hp= | WYSOKOŚĆ PARAPETU WEWNĘTRZNEGO  |
| ■   | ŚCIANKI ZEWNĘTRZNE LOKALU. ELEMENTY KONSTRUKCYJNE I SZACHTY (NIE PODLEGAJĄ ARANŻACJI I USUNIĘCIU) |
| ■   | ŚCIANKI MOŻLIWE DO REARANŻACJI  |
| ⊕   | KRATKA ŚCIENNA WENTYLACJI MECH.   |
| ⊕   | RURY SPUSTOWE   |

### UWAGI:

- WYMIARY OTWORÓW DRZWIOWYCH PODANO W ŚWIETLE OŚCIEŻY.  
- PODANA SKALA DOTYCZY STANU SUROWEGO I MA CHARAKTER ORIENTACYJNY.  
- PODANE POWIERZCHNIE I WYMIARY LINIOWE MAJĄ CHARAKTER ORIENTACYJNY I MOGĄ ULEĆ KOREKCJE NA PODSTAWIE INWENTARYZACJI WG OBIARU PO WYKONANIU BUDYNKU.  
- PUNKTY INSTALACJI ELEKTRYCZNYCH I SANITARNYCH MOGĄ ULEĆ KOREKTOM ZE WZGLĘDÓW TECHNICZNYCH.