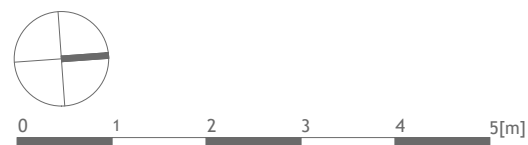
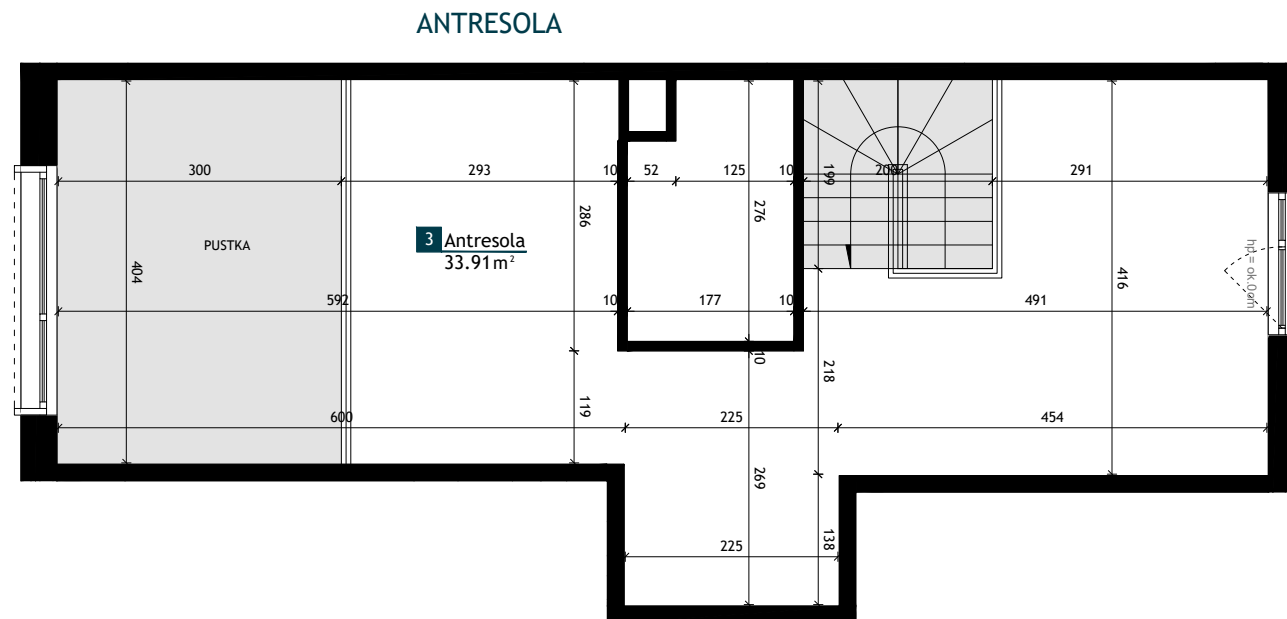
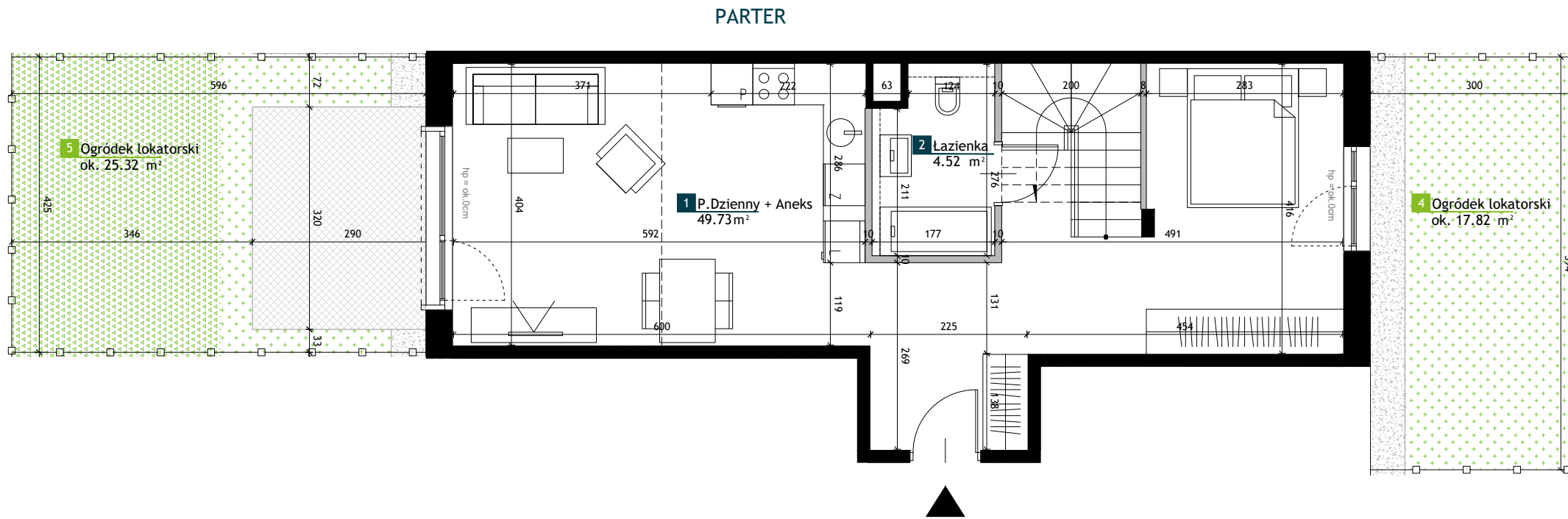
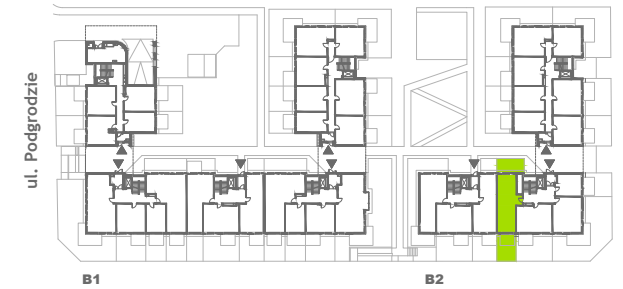


**ZESPÓŁ BUDYNKÓW  
MIESZKALNYCH WIELORODZINNYCH**

Warszawa, Bemowo, ul. Podgrodzie



**NUMER LOKALU** **BG0004**

|                 |                        |
|-----------------|------------------------|
| Typ Lokalu      | 1-pokojowe z antresolą |
| Budynek         | B2                     |
| Klatka          | G                      |
| Piętro          | Parter + Antresola     |
| Wysokość pom.   | ok. 2,77m              |
| Wysokość pustki | ok. 5,92m              |

|                              |                   |                            |
|------------------------------|-------------------|----------------------------|
| <b>1</b>                     | P.Dzienny + Aneks | 49.73 m <sup>2</sup>       |
| <b>2</b>                     | Łazienka          | 4.52 m <sup>2</sup>        |
| <b>3</b>                     | Antresola         | 33.91 m <sup>2</sup>       |
| <b>Powierzchnia użytkowa</b> |                   | <b>88.16 m<sup>2</sup></b> |

|          |                    |                          |
|----------|--------------------|--------------------------|
| <b>4</b> | Ogródek lokatorski | ok. 17.82 m <sup>2</sup> |
| <b>5</b> | Ogródek lokatorski | ok. 25.32 m <sup>2</sup> |

**LEGENDA**

|  |   |  |  |
|--|---|--|--|
|  | Okno z górną kwadrą rozwierno-uchyłną, dół fix h=90cm 1-skrzydłowe / 1 skrzydło i 1 kwatera nieotwieralna   |  | Ściany bez możliwości modyfikacji                  |
|  | Drzwi balkonowe/tarasowe rozwierno-uchylne 1-skrzydłowe / 1 skrzydło i 1 kwatera nieotwieralna  |  | Ściany z możliwością modyfikacji                   |
|  | Okno wysokie dwupoziomowe z drzwiami tarasowymi rozwierno-uchyłnymi i górnym szkleniem stałym 1-skrzydłowe / 1 skrzydło i 1 kwatera nieotwieralna |  | Strefa poprowadzenia podejść wodno-kanalizacyjnych |
|  |   |  | Ogrodzenie ogrodu                                  |
|  |   |  | Ogródek nad garażem podziemnym                     |
|  |   |  | Ogródek na gruncie rodzimym                        |
|  |   |  | Taras  |
|  |   |  | Opaska żwirowa                                     |

**UWAGI**

- Przedstawione urządzenia sanitarne i kuchenne, drzwi wewnątrzlokalowe, materiały wykończeniowe podłóg, okładziny ścienne, stopnie na tarasach oraz elementy aranżacji nie stanowią wyposażenia lokali mieszkalnych, a ich rozmieszczenie jest przykładowe.
- Powierzchnie użytkowe lokali mieszkalnych podano zgodnie z normą PN-ISO 9836:2022-07, z uwzględnieniem grubości tynku na ścianach. Powierzchnia użytkowa jest obliczana dla wymiarów budynku w stanie wykończonym na poziomie podłogi nie licząc listew podłogowych, progów itp. Powierzchnie pomieszczeń mogą ulec nieznacznej zmianie.
- Wymiary na rzucie mieszkania podano do warstw wykończeniowych. Realne wielkości pomierzone mogą się nieznacznie różnić od projektowanych, w zakresie zgodnym z warunkami robót budowlanych.
- Ostateczne wymiary powierzchni zostaną podane w dokumentacji powykonawczej. Pomiarów pod zakup mebli, urządzeń i wyposażenia należy dokonać z natury, po zakończeniu realizacji.
- Wysokość lokalu podano z uwzględnieniem warstw wykończeniowych posadzki /2cm/ oraz grubości tynku na suficie.
- Nawiew powietrza będzie odbywać się poprzez nawiętrzaki ścienne lub okienne.
- Niedopuszczalna jest ingerencja w elementy nośne budynku, elewację budynku oraz ściany międzylokalowe.
- Przedstawione schody oraz balustrady wewnętrzne nie stanowią wyposażenia lokali mieszkalnych i docelowo są do wykonania w zakresie nabywcy.